

www.acteongroup.com



To visualize our Youtube channel:  
[www.youtube.com/user/acteonsatelec](http://www.youtube.com/user/acteonsatelec)

Non contractual document - Ref: D00601 - V8 - 06/2016 - Copyright © 2014-SATELEC - All rights reserved. No information or part of this document may be reproduced or transmitted in any form without the prior permission of ACTEON.



# I AM CARING\*

\* Я забочусь



Каталог ультразвуковых насадок  
«Забота о зубах — это наша работа»

## 2017

Представительство ACTEON Россия  
Москва, ул. Гиляровского, 6с1, оф 212.  
Тел. 8 495 1501323  
[info.ru@acteongroup.com](mailto:info.ru@acteongroup.com)



RU



# Мы – эксперты в области ультразвуковых насадок.

С тех пор, как 45 лет назад компания ACTEON® (Satelec) разработала первый в своем роде пьезоэлектрический скайлер для стоматологии, мы постоянно создаем все новое и новое в области пьезоэлектричества и ультразвука. Непрерывно инвестируя в научные исследования и разработки, и развивая партнерство со стоматологами, университетами и стоматологическими экспертами во всем мире, мы смогли получить уникальный опыт, и передать этот опыт всему миру. Наша продукция продается в более чем 135 странах.

Наша цель – предложить вам клинические и технические инновации, которые отвечают всем требованиям стоматологов, специалистов по гигиене, соответствуют современным требованиям пациентов, для всех клинических ситуаций. Имея около 90 различных насадок, ACTEON® предлагает самый широкий выбор инструментов, охватывающих все области стоматологии: профилактика, пародонтология, уход за имплантатами и коронками, эндодонтия, терапия, ортопедия, детская стоматология, апикальная хирургия.

Для каждой задачи разработаны насадки NEWTRON® из эксклюзивных сплавов, прочных, но мягких, близких по твердости к тем материалам, на поверхности которых предстоит провести чистку, которые очищают и в тоже время берегут обрабатываемую поверхность: эмаль, протезы, имплантаты, ткани периодонта.

Система цветовой кодировки™ CCS интуитивно связывает каждую насадку с одним из четырех доступных режимов, для максимально эффективного ее использования.

Эксклюзивная и запатентованная технология NEWTRON® контролирует работу насадки для бережного лечения, максимальной эффективности, и комфорта для врача и пациента.

Только наша система производства и строгий контроль качества могут гарантировать идеальную работу наших насадок с нашими скайлерами. Электронный блок управления, наконечник и насадки работают как одно целое, гармонично взаимодействуя и обеспечивая необходимую, максимальную производительность для вас и ваших пациентов.

## СОДЕРЖАНИЕ

Р. 4-9 PROPHYLAXIS

Р. 10-13 PERIODONTICS

Р. 14-19 IMPLANT CARE

Р. 20-25 ENDODONTICS

Р. 26-29 PROSTHESIS AND ESTHETICS

# Мы сохраняем зубы лучше всех контролируя ультразвуковые колебания насадок, изготовленных из стали самого высокого качества.

Технология NEWTRON® и насадки соответствуют самым современным клиническим исследованиям в стоматологии.

Ультразвуковые колебания, передаваемые от наконечника на насадку, представляют собой идеальные линейные колебания. Кроме того, электроника наших скайлеров отлично контролирует частоту работы и амплитуду каждой насадки.

Рабочая часть насадки расположена на ее кончике, это последние 2-3 мм. Кончик насадки (рабочую часть насадки), следует располагать соосно продольной оси зуба. Насадкой, не погружая ее сразу в десневую борозду, необходимо пройти по периметру зуба, убирая доступные для обзора наддесневые (или поддесневые) отложения, без чрезмерного латерального давления. Начинайте работу с лицевой стороны зуба перемещаясь к мезиальному или дистальному краю.

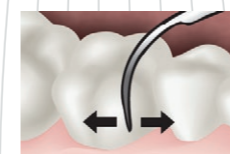


рис. 1

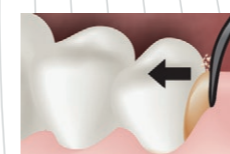


рис. 2

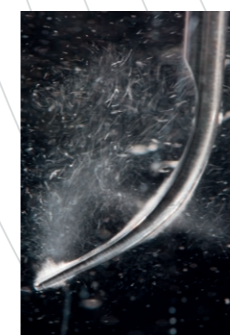
Разные насадки можно использовать по-разному, могут быть использованы несколько различных взаимодополняющих способов:

- подметание: используется для скайлинга и разрушения биопленки
- ✓ насадку необходимо приложить по касательной к обрабатываемой поверхности (рис.1)
- молот: используется для удаления крупных отложений и удаления пломбирочного материала
- ✓ насадку нужно расположить ровно напротив места обработки и использовать без применения чрезмерного давления на ее кончик (рис. 2)

Технология NEWTRON® - это гарантия эффективности и безопасности

- Сохранение
  - ✓ контролируемые вибрации
  - ✓ качество стали насадки
  - ✓ полный контроль ирригации
- Эффективность
  - ✓ регулировка частоты
  - ✓ регулирование мощности
  - ✓ мощная кавитация
- Комфорт
  - ✓ линейные и строго контролируемые колебания

NEWTRON  
TECHNOLOGY



Ультразвуковые колебания также вызывают биологический эффект, называемый кавитацией, который имеет интересные преимущества.

Когда жидкость подвергается воздействию ультразвуковых колебаний, акустическая волна вызывает довольно большое изменение давления, в результате чего создается большое количество небольших пузырьков пара, что и называется кавитацией.

Эти пузырьки чрезвычайно нестабильны и взрываются мгновенно, фрагментируя и удаляя отложения.

Кроме того, кавитация создает микропузырьки кислорода, которые имеют очищающий, дезинфицирующий, и гемостатический эффект \*

\* Lea S.C. "Cavitation damage to ultrasonic scalers" - Dental Health 2008; 47:2-6

# СКАЙЛЕРЫ

## NEWTRON BOOSTER



**NEWTRON BOOSTER**  
Ультразвуковой скайлер

F60203

PURE Newtron технология - мощность регулируется в режиме реального времени, в зависимости от сопротивления, которое встречает наконечник. Всегда точные предварительные настройки мощности, благодаря системе цветовой кодировки насадок и шкалы прибора. С педалью.

### Технические характеристики

Необходимо подключение к воде. Без подсветки. Требуемое давление воды: до 5 бар. Частота ультразвука: 28 - 36 кГц. Вес прибора: 1600 г. Размеры: 129 x 160 x 87 мм (Д x Ш x В). Размер наконечника: Дл 110, Диам 18. Вес наконечника: 52 г. Кабель наконечника: 2.04 м. Простая, несъемная ножная педаль (размеры, вес): 70 x 30 x 100 мм (150 г)

### Комплект поставки

Базовый блок, NEWTRON наконечник без подсветки с кабелем, автоклавируемый динамометрический ключ (голубой), насадка № 1, неотсоединяемая ножная педаль, кабель питания.

# СКАЙЛЕРЫ

## NEWTRON P5 B.LED



**NEWTRON P5 B.LED**  
Ультразвуковой скайлер с B.LED подсветкой

F61101

Необходимо подключение к воде. С LED подсветкой. Позволяет обнаруживать мягкий зубной налет, благодаря технологии B.LED. Маркер наносится аппликатором на зубы. PURE Newtron технология - мощность регулируется в режиме реального времени, в зависимости от сопротивления, которое встречает наконечник. Всегда точные предварительные настройки мощности, благодаря системе цветовой кодировки насадок и шкалы прибора. С педалью.

### Технические характеристики

Необходимо подключение к воде. С LED подсветкой. Требуемое давление воды: до 5 бар. Частота ультразвука: 28 - 36 кГц. Вес прибора: 1650 г. Размеры: 155 x 185 x 100 мм (Д x Ш x В). Размер наконечника: Дл 110, Диам 18. Вес наконечника: 48 г. Кабель наконечника: 2.04 м. Простая, несъемная ножная педаль (размеры, вес): 70 x 30 x 100 мм (150 г)

### Комплект поставки

Базовый блок, Newtron SLIM B.LED наконечник (голубое LED кольцо) с подсветкой, с кабелем, сменное белое B.LED кольцо, жидкий маркер зубного налета F.L.A.G. для B.LED (набор 5 флаконов x 1.5 мл), автоклавируемый динамометрический ключ (голубой), насадка № 1, неотсоединяемая ножная педаль, кабель питания

# СКАЙЛЕРЫ

## NEWTRON P5XS

B.LED



На все электронные компоненты наших скайлеров действует расширенная гарантия 10 лет!



**НОВИНКА!**  
Будет доступен в 2017 году!

NEWTRON P5 XS B.LED

Ультразвуковой скайлер автономный, с B.LED подсветкой.

F62100

Автономный, с контейнером 300мл. С LED подсветкой. Позволяет обнаруживать мягкий зубной налет, благодаря технологии B.LED. Жидкий маркер добавляется прямо в контейнер для ирригации. PURE Newtron технология - мощность регулируется в режиме реального времени, в зависимости от сопротивления, которое встречает наконечник. Всегда точные предварительные настройки мощности, благодаря системе цветовой кодировки насадок и шкалы прибора. С педалью.

### Технические характеристики

Автономный, с контейнером 300мл. С LED подсветкой. Частота ультразвука: 28 - 36 кГц. Вес прибора: 2100 г. Размеры: 260 x 185 x 140 мм (Д x Ш x В). Размер наконечника: Дл 110, Диам 18. Вес наконечника: 48 г. Кабель наконечника: 2.04 м. Простая, несъемная ножная педаль (размеры, вес): 70 x 30 x 100 мм (150 г)

### Комплект поставки

Базовый блок, Newtron SLIM B.LED наконечник (голубое LED кольцо) с подсветкой, с кабелем, сменное белое B.LED кольцо, контейнер 300мл, жидкий маркер зубного налета F.L.A.G. для B.LED (набор 5 флаконов x 1.5 мл), автоклавируемый динамометрический ключ (голубой), насадки №1, 1S, H3, неотсоединяемая ножная педаль, кабель питания.

# СКАЙЛЕРЫ

## NEWTRON P5XS



На все электронные компоненты наших скайлеров действует расширенная гарантия 10 лет!

BLUETOOTH

B.LED



NEWTRON P5 XS B LED BLUETOOTH

Ультразвуковой скайлер автономный, с B.LED подсветкой, с Bluetooth.

F62150

Автономный. С BLUETOOTH технологией. С контейнером 300мл. С LED подсветкой. Позволяет обнаруживать мягкий зубной налет, благодаря технологии B.LED. Жидкий маркер добавляется прямо в контейнер для ирригации. PURE Newtron технология - мощность регулируется в режиме реального времени, в зависимости от сопротивления, которое встречает наконечник. Всегда точные предварительные настройки мощности, благодаря системе цветовой кодировки насадок и шкалы прибора. Управление скайлером через bluetooth, со смартфона или планшета через приложение (вам нужно выбрать только насадку, остальное устанавливается по умолчанию). В приложении доступны учебные видео по использованию насадок. С педалью.

### Технические характеристики

Автономный, с контейнером 300мл. С LED подсветкой. С BLUETOOTH технологией. Частота ультразвука: 28 - 36 кГц. Вес прибора: 1600 г. Размеры: 260 x 185 x 140 мм (Д x Ш x В). Размер наконечника: Дл 110, Диам 18. Вес наконечника: 48 г. Кабель наконечника: 2.04 м. Простая, несъемная ножная педаль (размеры, вес): 70 x 30 x 100 мм (150 г)

### Комплект поставки

Базовый блок, Newtron SLIM B.LED наконечник (голубое LED кольцо) с кабелем, сменное белое B.LED кольцо, контейнер 300мл, жидкий маркер зубного налета F.L.A.G. для B.LED (набор 5 флаконов x 1.5 мл), автоклавируемый динамометрический ключ (голубой), насадки №1, 1S, H3, неотсоединяемая ножная педаль, кабель питания



**НОВИНКА!**  
Будет доступен в 2017 году!

Возьмите под контроль ваш скайлер P5XS с помощью мобильного приложения!



Настройте ваш прибор с смартфона или планшета!

1. Загрузите приложение P5XS, и активируйте Bluetooth на своем смартфоне или планшете.
2. Снимите регулятор мощности на NEWTRON® P5XS BT для активации беспроводного режима. Накрутите насадку на наконечник.
3. Кликните на цвет накрученной насадки. Затем выберите нужную насадку.
4. Мощность и частота ирригации автоматически установятся на рекомендованном SATELEC® уровне. Можете начинать лечение! Также, настройки можно изменить вручную.

- Точность больше, поломок инструмента меньше!
- Прибор удаленно управляется врачом или ассистентом
- Мощность и ирригация устанавливаются автоматически
- В приложении доступны учебные видео по использованию насадок

# СКАЙЛЕРЫ

P5  
NEWTRON  
LED XS



На все электронные компоненты наших скайлеров действует расширенная гарантия 10 лет!

## P5 NEWTRON XS LED

F58228

Ультразвуковой скайлер автономный, с LED подсветкой.

Ультразвуковой скайлер с пьезоэлектрическим наконечником с LED подсветкой, для снятия зубных отложений, для использования в любых областях: профилактика, пародонтология, эндодонтия, ортопедия, реставрация. Подсветка 100000 Lux, холодный свет (6000-70000K), 6 led лампочек. Автономная система ирригации, емкость 300 мл, система цветовой кодировки насадок. С педалью.

### Технические характеристики

Автономный, с контейнером 300мл. С LED подсветкой.

Частота ультразвука : 28 - 36 кГц. Ирригация 7-40 мл/мин.

Вес прибора : 2120 г. Размеры : 290 x 158 x 125 мм (Д x Ш x В). Размер наконечника:

Дл 110, Диам 18. Вес наконечника : 48 г. Кабель наконечника : 2 м.

Простая, несъемная ножная педаль (размеры, вес): 70 x 30 x 95 мм (150 г).

### Комплект поставки

Базовый блок, NEWTRON LED автоклавируемый наконечник и кабель наконечника, насадки №1, H3 и один блистер с 4 эндофайлами K15/25, универсальный ключ, неотсоединяемая ножная педаль, встроенный блок питания.

# СКАЙЛЕРЫ

P5  
NEWTRON  
XS



## P5 NEWTRON XS

F58128

Ультразвуковой скайлер автономный

Ультразвуковой скайлер с пьезоэлектрическим наконечником для снятия зубных отложений, использования в эндодонтии, пародонтологии, ортопедии. Автономная система ирригации, емкость 300 мл, система цветовой кодировки насадок. С педалью.

### Технические характеристики

Автономный, с контейнером 300мл.

Частота ультразвука : 28 - 36 кГц. Ирригация 7-40 мл/мин.

Вес прибора : 1700 г. Размеры : 290 x 158 x 125 мм (Д x Ш x В). Размер наконечника:

Дл 110, Диам 18. Вес наконечника : 48 г. Кабель наконечника : 2 м.

Простая, несъемная ножная педаль (размеры, вес): 70 x 30 x 95 мм (150 г)

### Комплект поставки

Базовый блок, SUPRASSON II Newtron автоклавируемый наконечник и кабель наконечника, Контейнер для ирригации 300мл, насадки №1, H3 и один блистер с четырьмя эндофайлами K15/25), универсальный ключ, неотсоединяемая ножная педаль, встроенный блок питания.

## Скайлинг

## Наддесневая обработка



Ref. F00246

1

**Насадка № 1**  
Универсальная насадка для скайлинга

Рекомендуется для использования в случаях удаления конгломератов наддесневых зубных отложений в больших и средних количествах, при нормальном положении зубов (не скученном).

- Tangential orientation to the surface.  
- To-and-fro sweeping to "detach" the tartar whilst respecting the enamel.



Ref. F00248

3

**Насадка № 3**  
Удаление глубоких пятен

Мало применима при краудинге (скученности) зубов. Плоская, широкая, с закругленным концом, имеет 1 изгиб функционального стержня небольшого радиуса. Удобна для доступа к язычным поверхностям зубов фронтальной группы нижней челюсти и в т.ч. к их апроксимальным поверхностям. Применяется для удаления зубных отложений на зубах крупного размера или для удаления крупных конгломератов твердых зубных отложений. Удобна для удаления пигментированных зубных отложений на вестибулярных пришеечных поверхностях коронковых частей зубов. В выключенном состоянии удобна как корд-паркер при прокладывании ретракционной нити.



Ref. F00247

2

**Насадка № 2**  
Мощная насадка для скайлинга

Мощная, рабочая часть толще, чем у насадки №1, применяется для удаления зубных отложений на зубах крупного размера или для удаления крупных конгломератов твердых зубных отложений, удаления фрагментов временных ортопедических конструкций и остатков цемента их фиксирующих; очистки расцементированных коронок от старого цемента при повторной фиксации (на небольшой мощности, до 10) во избежание откола облицовки коронки. Благодаря выраженным боковым краям, эффективно работает даже при прислонении ее боковой гранью.

Контактировать насадкой с зубом необходимо только во включенном состоянии, убедившись, что ирригант поступает в достаточном количестве. Кончик насадки (рабочую часть насадки), следует располагать соосно продольной оси зуба. Насадкой, не погружая ее сразу в десневую борозду, необходимо пройти по периметру зуба, убирая доступные для обзора наддесневые отложения, без чрезмерного латерального давления. Начинать работу с лицевой стороны зуба перемещаясь к мезиальному или дистальному краю. Удаление крупных отложений может потребовать кратковременного использования режима Boost. Все насадки снабжены Системой Контроля Ирригации (эксклюзив Satelec).

**SCALING Набор F00944**

Насадки для удаления наддесневого и поддесневого (карманы малой глубины) камня, а также в интерпроксимальных областях.  
3 насадки (1, 10P, 1S), 3 автоклавируемых синих ключа, автоклавируемый бокс с местом для размещения наконечника.



## Гигиена

## Атравматичная, нежная и точная гигиена



Ref. F00245

1S

**Насадка № 1S Тонкая**  
Наддесневая и поддесневая, интерпроксимальная

Тонкая, наддесневая и поддесневая, пародонтологическая, с переменным профилем сечения, от полукруглого к круглому, закругленный атравматичный кончик. Функциональный стержень имеет изгиб большого радиуса. Удобна для применения на любой группе зубов в широком спектре клинических случаев, давая хороший обзор рабочего поля, позволяет удалять любой объем конгломерата зубного камня. Позволяет выполнять некоторые манипуляции в эндодонтии в пульповой камере (удаление фрагментов цемента при ревизии со дна пульповой камеры, безопасный поиск устьев каналов). На сниженной мощности (от 5-10). Возможно извлечение анкерных штифтов с отломившейся головкой (при строгом соблюдении мощности, 10-15). Она обладает улучшенной устойчивостью к нагрузкам, более высокой амплитудой и мощностью, чем традиционные насадки. Рабочая краевая поверхность насадки делает ее приспособленной для работы даже в интерпроксимальных пространствах.

Finer and longer than tip No.1, it is also powerful and robust.



Ref. F00359

10X

**Насадка № 10X**  
Интерпроксимальная

Уплотненная, с сужающимся длинным кончиком, с 1 изгибом на функциональном стержне небольшого радиуса. Максимально удобна при профессиональной гигиене, в широком спектре клинических ситуаций, с различной анатомической формой коронок зубов (Выраженный экватор коронок, или небольшой краудинг, или средняя анатомическая норма). При пародонтологической нозологии (гипертрофический, фиброзный гингивит, пародонтит разной степени тяжести, пародонтальный абсцесс) может применяться в более глубоких карманах до 5мм, с мягкой латеральной стенкой. Применяется для удаления зубных отложений на зубах крупного размера или для удаления крупных конгломератов твердых зубных отложений. Строго соблюдать режим мощности во избежание отлома кончика.

**HYGIENE Набор F00935**

Набор для чрезвычайно эффективного удаления наддесневого и поддесневого (карманы средней глубины) зубного камня, для осмотра карманов малой и средней глубины.  
4 насадки (1, 1S, 10Z и ТК1-1S), 3 автоклавируемых динамометрических голубых ключа и 1 автоклавируемый динамометрический зеленый ключ, автоклавируемый бокс с местом для размещения наконечника.



# Поддесневая обработка и зондирование пародонтальных карманов

## Скайлинг



Ref. F00253 **10P**

### Насадка № 10P Наддесневая и поддесневая (<2-3мм), улучшенная ирригация

Универсальная насадка с круглым профилем сечения по всей длине функционального стержня с переменным диаметром. Кончик конически сужающийся. Имеет широкий спектр применения: от гигиены удаления конгломератов зубного камня различного объема до эндодонтии - поиск устьев, удаление фрагмента цемента из пульповой камеры, удаление временных пломб из билдапов, возможно удаление анкерных штифтов из устьевого трети каналов (строго с соблюдением допустимой мощности 10-15). (При отсутствии результата перейти к работе с насадкой ETPR и увеличить мощность до 20). Работа в неглубоких пародонтальных карманах, 2-3мм глубины с мягкой тканной латеральной стенкой пародонтального кармана. Обладает очень хорошей ирригацией.



Ref. F00254 **10Z**

### Насадка № 10Z Поддесневая (<4мм), длинная, с насечками

Насадка пародонтологическая диагностическая. Поддесневая. Имеет эллиптическое сечение малого радиуса, с нанесенной на поверхность неметрической маркировкой 3 деления с шагом в 3мм, и одно деление 1мм, в виде напыления нитрит алюминия. Применяется как пародонтологический зонд для зондирования обрабатываемых пародонтальных карманов перед началом работы для уточнения топографии дна пародонтальных карманов. Во включенном состоянии может удалять небольшие конгломераты над и поддесневого камня. Имеет атрауматичный закругленный кончик, на мощности 10-15 не разрушает периодонтальные прикрепления. Амплитуда увеличена до 75%.

*This tip is efficient for maintenance treatment in patients with good dental hygiene.*

# Насадки с алмазным покрытием для щадящей абразивной обработки в терапии, ортопедии, в том числе в детской стоматологии.

## Гигиена



Ref. F02040 **EX1**

### Насадка EX1, шарик, с алмазным покрытием.

Для препарирования окклюзионной поверхности и пришеечной области. Терапия, ортопедия, детская стоматология.

Для препарирования окклюзионной поверхности и пришеечной области. Удаление гипер-минерализованных структур. Позволяют обрабатывать проксимальные полости малого объема, предохраняя целостность соседних зубов и внутренних здоровых тканей. Рекомендуется использование в детской стоматологии. Эти насадки имеют значительное преимущество при формировании текстуры поверхности дентина по сравнению с бором и используются для ультразвуковой обработки. Применение этого типа инструментария является очень простым: зона обработки сохраняется чистой, данная процедура безболезненна для пациента и экономит время препарирования под керамические виниры. Горизонтальное перемещение осуществляется совершенно естественно и легко, поскольку при использовании инструмента сохраняется тактильная чувствительность. Наконечники Newtop обладают тактильной чувствительностью, которой невозможно достичь при работе с бором. Алмазное покрытие 76 мкм. Диаметр 1,7мм.



Ref. F02041 **EX2**

### Насадка для скайлера EX2, внешняя половинка шарика, с алмазным покрытием.

Для препарирования апроксимальной поверхности. Терапия, ортопедия, детская стоматология.

Для препарирования апроксимальной поверхности без травмирования смежных зубов. Удаление гипер-минерализованных структур. Позволяют обрабатывать проксимальные полости малого объема, предохраняя целостность соседних зубов и внутренних здоровых тканей. Рекомендуется использование в детской стоматологии. Эти насадки имеют значительное преимущество при формировании текстуры поверхности дентина по сравнению с бором и используются для ультразвуковой обработки. Применение этого типа инструментария является очень простым: зона обработки сохраняется чистой, данная процедура безболезненна для пациента и экономит время препарирования под керамические виниры. Горизонтальное перемещение осуществляется совершенно естественно и легко, поскольку при использовании инструмента сохраняется тактильная чувствительность. Наконечники Newtop обладают тактильной чувствительностью, которой невозможно достичь при работе с бором. Алмазное покрытие 76 мкм. Диаметр 1,7/2.



Ref. F02042 **EX3**

### Насадка для скайлера EX3, внутренняя половинка шарика, с алмазным покрытием.

Для препарирования апроксимальной поверхности. Терапия, ортопедия, детская стоматология.

Для препарирования апроксимальной поверхности без травмирования смежных зубов. Удаление гипер-минерализованных структур. Позволяют обрабатывать проксимальные полости малого объема, предохраняя целостность соседних зубов и внутренних здоровых тканей. Рекомендуется использование в детской стоматологии. Эти насадки имеют значительное преимущество при формировании текстуры поверхности дентина по сравнению с бором и используются для ультразвуковой обработки. Применение этого типа инструментария является очень простым: зона обработки сохраняется чистой, данная процедура безболезненна для пациента и экономит время препарирования под керамические виниры. Горизонтальное перемещение осуществляется совершенно естественно и легко, поскольку при использовании инструмента сохраняется тактильная чувствительность. Наконечники Newtop обладают тактильной чувствительностью, которой невозможно достичь при работе с бором. Алмазное покрытие 76 мкм. Диаметр 1,7/2.



Ref. F02044 **EXL**

### Насадка для скайлера EX-L, внутренняя половинка шарика, повернута налево под 45°, для удобного доступа к жевательным зубам, с алмазным покрытием.

Для препарирования апроксимальной поверхности. Терапия, ортопедия, детская стоматология

Для препарирования апроксимальной поверхности без травмирования смежных зубов. Удаление гипер-минерализованных структур. Позволяют обрабатывать проксимальные полости малого объема, предохраняя целостность соседних зубов и внутренних здоровых тканей. Рекомендуется использование в детской стоматологии. Эти насадки имеют значительное преимущество при формировании текстуры поверхности дентина по сравнению с бором и используются для ультразвуковой обработки. Применение этого типа инструментария является очень простым: зона обработки сохраняется чистой, данная процедура безболезненна для пациента и экономит время препарирования под керамические виниры. Горизонтальное перемещение осуществляется совершенно естественно и легко, поскольку при использовании инструмента сохраняется тактильная чувствительность. Наконечники Newtop обладают тактильной чувствительностью, которой невозможно достичь при работе с бором. Алмазное покрытие 76 мкм. Диаметр 1,7/2. Насадка серии Perfect Margin.



Ref. F02043 **EXR**

### Насадка для скайлера EX-R, внутренняя половинка шарика, повернута направо под 45°, для удобного доступа к жевательным зубам, с алмазным покрытием.

Для препарирования апроксимальной поверхности. Терапия, ортопедия, детская стоматология.

Для препарирования апроксимальной поверхности без травмирования смежных зубов. Удаление гипер-минерализованных структур. Позволяют обрабатывать проксимальные полости малого объема, предохраняя целостность соседних зубов и внутренних здоровых тканей. Рекомендуется использование в детской стоматологии. Эти насадки имеют значительное преимущество при формировании текстуры поверхности дентина по сравнению с бором и используются для ультразвуковой обработки. Применение этого типа инструментария является очень простым: зона обработки сохраняется чистой, данная процедура безболезненна для пациента и экономит время препарирования под керамические виниры. Горизонтальное перемещение осуществляется совершенно естественно и легко, поскольку при использовании инструмента сохраняется тактильная чувствительность. Наконечники Newtop обладают тактильной чувствительностью, которой невозможно достичь при работе с бором. Алмазное покрытие 76 мкм. Диаметр 1,7/2.



# ПАРОДОНТОЛОГИЧЕСКИЕ НАСАДКИ

Мягкая, атравматичная гигиена

## Удаление поддесневых отложений

periodontics



Ref. F00369 **H3**

**Насадка H3 Резцы, (Неглубокий пародонт)**

Насадка H3. Резцы. Пародонтологическая насадка по форме функционального стержня повторяющая форму универсальной кюреты Лангера 5-6. Рабочий кончик лезвия заточен с двух сторон. Применяется при профессиональной гигиене, удалении больших и средних конгломератов зубных отложений в области фронтальной группы зубов верхней и нижней челюсти. Благодаря наличию лезвий с 2х сторон кончика позволяет обрабатывать весь периметр корня зуба фронтальной группы. Универсальная ультразвуковая кюрета. (Пародонт)

*The H3 tip is descended into the periodontal pocket without risk of injury to the ligament. The cavitation will lift the debris out.*



Ref. F00114 **H4L**

**Насадка H4L, Премоляры и моляры, левосторонняя, (Неглубокий пародонт)**

Насадка H4L, Премоляры и моляры. Левосторонняя. Пародонтологическая насадка по форме функционального стержня повторяющая форму универсальной кюреты Лангера 1-2. Рабочий кончик лезвия заточен с двух сторон. Применяется при профессиональной гигиене, удалении больших и средних конгломератов зубных отложений в области фронтальной группы зубов верхней и нижней челюсти. Благодаря наличию лезвий с 2х сторон кончика позволяет обрабатывать части периметра корневой боковой группы зубов слева (лингвальные поверхности) или вестибулярные поверхности жевательных зубов справа. Также самое справедливо и для зубов верхней челюсти. Универсальная ультразвуковая кюрета. Повернута на 43°. (Пародонт)



Ref. F00115 **H4R**

**Насадка H4R, Премоляры и моляры, правосторонняя, (Неглубокий пародонт)**

Насадка H4R, Премоляры и моляры. Правосторонняя. Пародонтологическая насадка по форме функционального стержня повторяющая форму универсальной кюреты Лангера 1-2. Рабочий кончик лезвия заточен с двух сторон. Применяется при профессиональной гигиене, удалении больших и средних конгломератов зубных отложений в области фронтальной группы зубов верхней и нижней челюсти. Благодаря наличию лезвий с 2х сторон кончика позволяет обрабатывать части периметра корневой боковой группы зубов справа (лингвальные поверхности) или вестибулярные поверхности жевательных зубов слева. Также самое справедливо и для зубов верхней челюсти. Универсальная ультразвуковая кюрета. Повернута на 43°. (Пародонт)

*The H4L and H4R tips make it possible to treat the whole mouth in a single session.*

### PERIO Набор F00936

Микро насадки (кюреты) для пародонтальной чистки в передней области моляров и премоляров. Дистальная поверхность имеет угол 90°, кончик насадки имеет - круга - две активные кромки удаляют отложения без риска повреждения волокон соединительной ткани. 3 перидо насадки (H3, H4L и H4R), 3 автоклавируемых инамометрических зелёных ключа, автоклавируемый бокс с местом для размещения наконечника.



## Удаление биопленки

### perio maintenance

BDR



Ref. F01001 **TK1-1S**

**Насадка для скайлера TK1-1S, короткий зонд, для осмотра и чистки карманов малой и средней глубины (менее 4мм), (неглубокий пародонт)**

TK1-1S Насадка пародонтологическая диагностическая. Поддесневая. Имеет круглое сечение малого радиуса. В отличие от насадки 10Z кончик в 2 раза тоньше, что позволяет более деликатно зондировать все участки пародонта в широком спектре клинических ситуаций, минимально растягивая десну. С нанесенной на поверхность неметрической маркировкой в виде 4х отрезков по 3мм, каждая вторая метка имеет темную маркировку. Применяется как пародонтологический зонд для зондирования обрабатываемых пародонтальных карманов перед началом работы для уточнения топографии дна пародонтальных карманов. Во включенном состоянии может удалять небольшие конгломераты поддесневого камня. Имеет атравматичный закругленный кончик, на мощности 2-3 не разрушает периодонтальные прикрепления. Низкая амплитуда для лучшего тактильного контроля и атравматичного лечения. Насадка имеет маркировку по длине позволяющую быстро оценивать объем утраты периодонтального прикрепления во время проведения пародонтальных и имплантологических процедур. Серия Perio Maintenance.



Ref. F01004 **TK1-1L**

**Насадка для скайлера TK1-1L, длинный зонд, для осмотра и чистки средних и глубоких карманов (более 4мм). (пародонт)**

TK1-1L Насадка пародонтологическая диагностическая. Поддесневая. Имеет круглое сечение малого радиуса. В отличие от насадки 10Z кончик в 2 раза тоньше, и на 3 мм длиннее чем насадка 1S, что позволяет более деликатно зондировать все участки пародонта в широком спектре клинических ситуаций, минимально растягивая десну. С нанесенной на поверхность неметрической маркировкой в виде 5х отрезков по 3мм, каждая вторая метка имеет темную маркировку. Применяется перед началом работы для уточнения топографии дна пародонтальных карманов как пародонтологический зонд для зондирования и обработки глубоких пародонтальных карманов при тяжелой степени пародонтита. Во включенном состоянии может удалять небольшие конгломераты поддесневого камня. Имеет атравматичный закругленный кончик, на мощности 2-3 не разрушает периодонтальные прикрепления. Низкая амплитуда для лучшего тактильного контроля и атравматичного лечения. Насадка имеет маркировку по длине позволяющую быстро оценивать объем утраты периодонтального прикрепления во время проведения пародонтальных и имплантологических процедур. Серия Perio Maintenance.

*The TK1 probe tips are used without pressure following the contour of the pockets and skimming over the root surface.*



Ref. F02162 **TK2-1L**

**Насадка для скайлера TK2-1L, левосторонняя насадка, используется в средних и глубоких карманах с фуркациями (более 4мм). (пародонт)**

TK2-1L Насадка пародонтологическая диагностическая. Одна из основных пародонтологических насадок, позволяющих обрабатывать весь периметр шейки зубов и корней зубов в боковых секстантах зубных рядов (1,3,4,6). Поддесневая. Имеет круглое сечение малого радиуса, функциональный стержень имеет изгиб в левую сторону, адаптированный для обработки лингвальных поверхностей секстанта 3 и вестибулярных поверхностей секстанта 6. Во включенном состоянии может удалять небольшие конгломераты поддесневого камня. Имеет атравматичный закругленный кончик, на мощности 2-3 не разрушает периодонтальные прикрепления в области дна пародонтального кармана. Низкая амплитуда для лучшего тактильного контроля и атравматичного лечения. Серия Perio Maintenance.



Ref. F02161 **TK2-1R**

**Насадка для скайлера TK2-1R, правосторонняя насадка, используется в средних и глубоких карманах с фуркациями (более 4мм). (пародонт)**

TK2-1R Насадка пародонтологическая диагностическая. Одна из основных пародонтологических насадок, позволяющих обрабатывать весь периметр шейки зубов и корней зубов в боковых секстантах зубных рядов (1,3,4,6). Поддесневая. Имеет круглое сечение малого радиуса, функциональный стержень имеет изгиб в левую сторону, адаптированный для обработки лингвальных поверхностей секстанта 6 и вестибулярных поверхностей секстанта 3. Во включенном состоянии может удалять небольшие конгломераты поддесневого камня. Имеет атравматичный закругленный кончик, на мощности 2-3 не разрушает периодонтальные прикрепления в области дна пародонтального кармана. Низкая амплитуда для лучшего тактильного контроля и атравматичного лечения. Серия Perio Maintenance.

### BDR Набор F00937

Набор для профилактики пародонта. Состоит из 2 прямых зондов для первичного осмотра, лечения простых случаев и 2 искривленных зонда для обработки всей полости, а также сложных случаев. 4 BDR насадки (TK1-1L, TK1-1S, TK2-1L и TK2-1R), 4 автоклавируемых динамометрических зелёных ключа, автоклавируемый бокс с местом для размещения наконечника





# Root planing

periodontics



Ref. F00366 H1

**Насадка H1 Резцы, мини-зонд с алмазным покрытием, (Неглубокий пародонт)**

Насадка H1. Пародонтологическая насадка с алмазным напылением для фронтальной группы зубов верхней и нижней челюсти. Имеет круглое сечение с переменным диаметром и 2 изгиба функционального стержня. Терминальное колено функционального стержня имеет небольшой изгиб и покрыто алмазным напылением низкой абразивности. Мини-зонд. Насадка предназначена для удаления поддесневого зубного камня и полировки поверхности корней (скайлинг и рут пленинг). Удобна для работы на зубах с глубокими пародонтальными карманами с мягкотканной латеральной стенкой, на прямых корнях без инвагинаций. При пародонтологической нозологии (гипертрофический, фиброзный гингивит, пародонтит разной степени тяжести, пародонтальный абсцесс), может применяться в более глубоких карманах до 5мм, с мягкотканной латеральной стенкой.

*The H1 tip should be used without pressure and above the epithelial attachment because it is abrasive.*



Ref. F00368 H2R

**Насадка H2R, Премоляры и моляры, правосторонняя, с алмазным покрытием, (Неглубокий пародонт)**

Насадка H2R, Премоляры и моляры. Пародонтологическая насадка с алмазным напылением. Имеет круглое сечение с переменным диаметром и 2 изгиба функционального стержня. Терминальное колено функционального стержня имеет выраженный серповидный изгиб, адаптированный для обработки зубов с правой стороны (вестибулярные поверхности жевательных зубов с правой стороны или язычной поверхности жевательных зубов с левой стороны). Для обработки апроксимальных поверхностей корней премоляров. Насадка идеально подходит для обработки двухстеночных и четырехстеночных костных пародонтальных дефектов. Обработка фуркационных дефектов 3го и 4го типа по Гликману.

*The H2 tips are also effective for the treatment of abscesses.*

Intro Perio Kit (Ref. F00718): supplied with H1, H2L, H2R and H3 tips, an autoclavable plastic box and 4 green autoclavable torque wrenches.



Ref. F00367 H2L

**Насадка H2L, Премоляры и моляры, левосторонняя, с алмазным покрытием, (Неглубокий пародонт)**

Насадка H2L, Премоляры и моляры. Пародонтологическая насадка с алмазным напылением. Имеет круглое сечение с переменным диаметром и 2 изгиба функционального стержня. Терминальное колено функционального стержня имеет выраженный серповидный изгиб, адаптированный для обработки зубов с левой стороны (вестибулярные поверхности жевательных зубов с левой стороны или язычной поверхности жевательных зубов с правой стороны). Для обработки апроксимальных поверхностей корней премоляров. Насадка идеально подходит для обработки двухстеночных и четырехстеночных костных пародонтальных дефектов. Обработка фуркационных дефектов 3го и 4го типа по Гликману.

# Periodontal maintenance

perioPrecision



Ref. F00090 P2L

**Насадка для скайлера P2L левосторонняя, для обработки и лечения тонкого пародонта.**

Пародонтологическая насадка для скайлера P2L левосторонняя, премоляры и моляры. Имеет круглое сечение с переменным диаметром и 2 изгиба функционального стержня. Терминальное колено функционального стержня имеет выраженный серповидный изгиб, адаптированный для обработки зубов с левой стороны (вестибулярные поверхности жевательных зубов с левой стороны или язычной поверхности жевательных зубов с правой стороны). Для обработки апроксимальных поверхностей корней премоляров. Насадка идеально подходит для обработки двухстеночных и четырехстеночных костных пародонтальных дефектов. Серия PerioPrecision. Зеленая полоса (Пародонт) Для обработки фуркационных дефектов 3го и 4го типа по Гликману рекомендуется использовать насадку H2L с алмазным напылением.

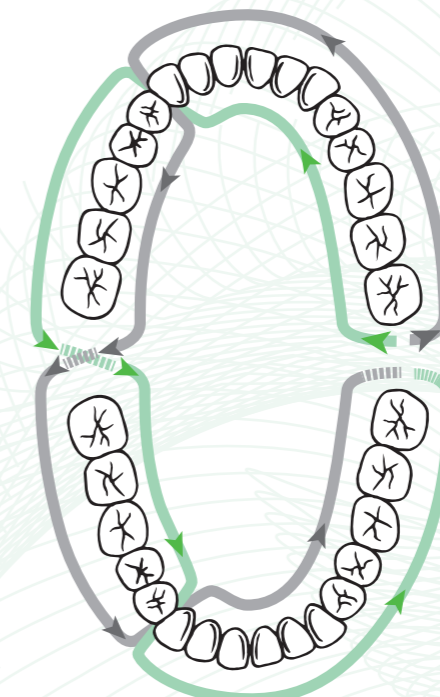


Ref. F00091 P2R

**Насадка для скайлера P2R правосторонняя, для обработки и лечения тонкого пародонта.**

Пародонтологическая насадка для скайлера P2R правосторонняя, премоляры и моляры. Имеет круглое сечение с переменным диаметром и 2 изгиба функционального стержня. Терминальное колено функционального стержня имеет выраженный серповидный изгиб, адаптированный для обработки зубов с правой стороны (вестибулярные поверхности жевательных зубов с правой стороны или язычной поверхности жевательных зубов с левой стороны). Для обработки апроксимальных поверхностей корней премоляров. Насадка идеально подходит для обработки двухстеночных и четырехстеночных костных пародонтальных дефектов. Серия PerioPrecision. Зеленая полоса (Пародонт) Для обработки фуркационных дефектов 3го и 4го типа по Гликману рекомендуется использовать насадку H2R с алмазным напылением.

*The P2 tips can also be used to remove small amounts of excess cement when bonding fixed prosthesis.*



→ H2L / P2L  
→ H2R / P2R

**PERIOPRECISION™ Набор F00939**

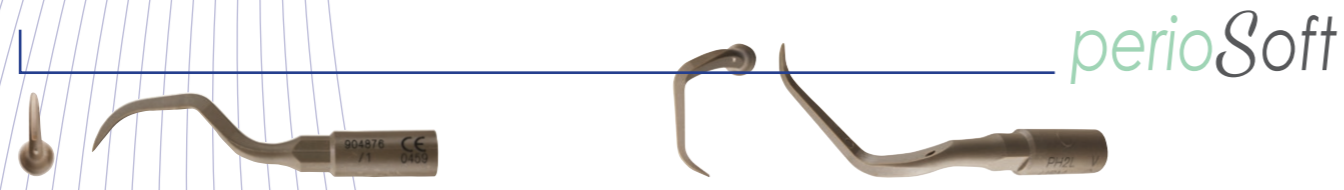
Для обработки очень тонкого пародонта, а также чистки интерпроксимальных полостей. Набор с 2 искривленными кюретами и 1 прямой микро-насадкой для первичной обработки и быстрого контроля глубины. 2 насадки (PL2 и PL2R) и 1 BDR насадка TK1-15, 3 автоклавируемых динамометрических зеленых ключа, автоклавируемый бокс с местом для размещения наконечника.



# УХОД ЗА ИМПЛАНТАТАМИ

Implant prevention and treatment

## Уход за имплантатами и абатментами



Ref. F00702 PH1

**Насадка PH1 из карбонового композита, для обработки имплантатов и протезов, полировки металлических (золото, титан) поверхностей. Также рекомендованы для полировки керамических и композитных виниров.**

Пародонтологическая насадка для скайлера PH1 из карбонового композита, для обработки шеек абатментов имплантатов, краев ортопедических конструкций, фиксированных на абатментах, а также краев металлокерамических и безметалловых коронок, коронок из драг сплавов, виниров, композитных реставраций, в пришеечной области.

Насадка по форме функционального стержня повторяющая форму универсальной кюреты Лангера 5-6. Рабочей кончик лезвия имеет острые грани. Применяется при профессиональной гигиене, удалении больших и средних конгломератов зубных отложений в области фронтальной группы зубов верхней и нижней челюсти. Благодаря наличию острых граней с 2х сторон кончика позволяет обрабатывать весь периметр корня зуба фронтальной группы. Универсальная ультразвуковая кюрета.

Не царапает поверхность (титан, керамику, композиты). Удаляет биопленку и отложения. Кончик насадки очень ломкий, поэтому применять необходимо с осторожностью, без излишнего давления. А также с аккуратностью проводить дез обработку и мытье. Мытье в ультразвуковой ванночке желательно проводить отдельно от других металлических предметов. Серия Periosoft.

*The new material for these tips makes it possible to clean and debride faster, and gives better breakage resistance. Max. Power = 3 (start of green mode).*

Ref. F00705 PH2L

**Насадка PH2L, левосторонняя, из карбонового композита, для обработки имплантатов и протезов, полировки металлических (золото, титан) поверхностей. Также рекомендованы для полировки керамических и композитных виниров.**

Пародонтологическая насадка для скайлера PH2L из карбонового композита, для обработки шеек абатментов имплантатов, краев ортопедических конструкций, фиксированных на абатментах, а также краев металлокерамических и безметалловых коронок, коронок из драг сплавов, виниров, композитных реставраций, в пришеечной области. Левосторонняя. Премоляры и моляры. Пародонтологическая насадка по форме функционального стержня повторяющая форму универсальной кюреты Лангера 1-2. Рабочей кончик лезвия имеет острые грани. Применяется при профессиональной гигиене, удалении больших и средних конгломератов зубных отложений в области фронтальной группы зубов верхней и нижней челюсти. Благодаря наличию острых граней с 2х сторон кончика позволяет обрабатывать весь периметр корня зуба лингвальных поверхностей секстанта 3 и вестибулярных поверхностей секстанта 6. Универсальная ультразвуковая кюрета.

Не царапает поверхность (титан, керамику, композиты). Удаляет биопленку и отложения. Кончик насадки очень ломкий, поэтому применять необходимо с осторожностью, без излишнего давления. А также с аккуратностью проводить дез обработку и мытье. Мытье в ультразвуковой ванночке желательно проводить отдельно от других металлических предметов. Серия Periosoft.

Ref. F00706 PH2R

**Насадка PH2R, правосторонняя, из карбонового композита, для обработки имплантатов и протезов, полировки металлических (золото, титан) поверхностей. Также рекомендованы для полировки керамических и композитных виниров.**

Пародонтологическая насадка для скайлера PH2R из карбонового композита, для обработки шеек абатментов имплантатов, краев ортопедических конструкций, фиксированных на абатментах, а также краев металлокерамических и безметалловых коронок, коронок из драг сплавов, виниров, композитных реставраций, в пришеечной области. Правосторонняя. Премоляры и моляры. Пародонтологическая насадка по форме функционального стержня повторяющая форму универсальной кюреты Лангера 1-2. Рабочей кончик лезвия имеет острые грани. Применяется при профессиональной гигиене, удалении больших и средних конгломератов зубных отложений в области фронтальной группы зубов верхней и нижней челюсти. Благодаря наличию острых граней с 2х сторон кончика позволяет обрабатывать весь периметр корня зуба лингвальных поверхностей секстанта 6 и вестибулярных поверхностей секстанта 3. Универсальная ультразвуковая кюрета.

Не царапает поверхность (титан, керамику, композиты). Удаляет биопленку и отложения. Кончик насадки очень ломкий, поэтому применять необходимо с осторожностью, без излишнего давления. А также с аккуратностью проводить дез обработку и мытье. Мытье в ультразвуковой ванночке желательно проводить отдельно от других металлических предметов. Серия Periosoft.

Periosoft Kit (Ref. F00906): supplied with 4 PH1 tips, 4 PH2L tips and 4 PH2R tips, an autoclavable plastic box and 3 autoclavable black wrenches.

## Профилактика и лечение периимплантита

### implantProtect Pure Titanium



Ref. F02121 IP1

**Насадка IP1, для обработки крупной резьбы имплантатов, абатментов**

Насадка IP1 - насадка выполнена из титана, с самой широкой среди насадок IP рабочей частью, предназначенная для чистки абатмента имплантата и очистки витков резьбы. Насадка предназначена для профилактики и лечения периимплантита, удаления избытков цемента из под краев коронок, фиксированных на имплантатах в эстетически значимых зонах, по форме функционального стержня повторяющая форму универсальной кюреты Лангера 5-6. Рабочей кончик лезвия заточен с двух граней. Благодаря наличию лезвий с 2х сторон кончика позволяет обрабатывать весь периметр имплантата и шейки абатмента во фронтальной группе. Сплав титана применяемый в насадках IP позволяет эффективно обрабатывать поверхность имплантатов из титана Grade 4, полируя его поверхность и удаляя биопленку. Универсальная ультразвуковая кюрета.

*The pure titanium ImplantProtect tips preserve implant surfaces.*



Ref. F02123 IP2R

**Насадка IP2R, правосторонняя, для обработки узкой и широкой резьбы имплантатов, абатментов**

Насадка IP2R - насадка выполнена из титана, с узкой рабочей частью, для регулярной резьбы на теле имплантата. Предназначена для чистки абатмента имплантата и очистки витков резьбы. Насадка предназначена для профилактики и лечения периимплантита, удаления избытков цемента из под краев коронок, фиксированных на имплантатах в боковых группах зубных рядов. Имеет круглое сечение с переменным диаметром и 2 изгиба функционального стержня. Терминальное колено функционального стержня имеет выраженный серповидный изгиб, адаптированный для обработки имплантатов в области жевательной группы зубов с правой стороны (вестибулярные поверхности имплантатов с правой стороны или язычной поверхности имплантатов с левой стороны). Сплав титана применяемый в насадках IP позволяет эффективно обрабатывать поверхность имплантатов из титана Grade 4, полируя его поверхность и удаляя биопленку. Универсальная ультразвуковая кюрета.



Ref. F02125 IP3R

**Насадка IP3R, правосторонняя, для обработки узкой резьбы имплантатов; абатментов**

Насадка IP3R - насадка выполнена из титана, с очень узкой рабочей частью, для очистки витков микрорезьбы в кортикальной части имплантата. Предназначена для чистки абатмента имплантата и очистки витков резьбы, для профилактики и лечения периимплантита, удаления избытков цемента из под краев коронок, фиксированных на имплантатах в боковых группах зубных рядов. Имеет круглое сечение с переменным диаметром и 2 изгиба функционального стержня. Терминальное колено функционального стержня имеет выраженный серповидный изгиб, адаптированный для обработки имплантатов в области жевательной группы зубов с правой стороны (вестибулярные поверхности имплантатов с правой стороны или язычной поверхности имплантатов с левой стороны). Сплав титана применяемый в насадках IP позволяет эффективно обрабатывать поверхность имплантатов из титана Grade 4, полируя его поверхность и удаляя биопленку. Универсальная ультразвуковая кюрета.



Ref. F02122 IP2L

**Насадка IP2L, левосторонняя, для обработки узкой и широкой резьбы имплантатов, абатментов**

Насадка IP2L - насадка выполнена из титана, с узкой рабочей частью, для регулярной резьбы на теле имплантата. Предназначена для чистки абатмента имплантата и очистки витков резьбы. Насадка предназначена для профилактики и лечения периимплантита, удаления избытков цемента из под краев коронок, фиксированных на имплантатах в боковых группах зубных рядов. Имеет круглое сечение с переменным диаметром и 2 изгиба функционального стержня. Терминальное колено функционального стержня имеет выраженный серповидный изгиб, адаптированный для обработки имплантатов в области жевательной группы зубов с левой стороны (вестибулярные поверхности имплантатов с левой стороны или язычной поверхности имплантатов с правой стороны). Сплав титана применяемый в насадках IP позволяет эффективно обрабатывать поверхность имплантатов из титана Grade 4, полируя его поверхность и удаляя биопленку. Универсальная ультразвуковая кюрета.



Ref. F02124 IP3L

**Насадка IP3L, левосторонняя, для обработки узкой резьбы имплантатов; абатментов**

Насадка IP3L - насадка выполнена из титана, с очень узкой рабочей частью, для очистки витков микрорезьбы в кортикальной части имплантата. Предназначена для чистки абатмента имплантата и очистки витков резьбы, для профилактики и лечения периимплантита, удаления избытков цемента из под краев коронок, фиксированных на имплантатах в боковых группах зубных рядов. Имеет круглое сечение с переменным диаметром и 2 изгиба функционального стержня. Терминальное колено функционального стержня имеет выраженный серповидный изгиб, адаптированный для обработки имплантатов в области жевательной группы зубов с левой стороны (вестибулярные поверхности имплантатов с левой стороны или язычной поверхности имплантатов с правой стороны). Сплав титана применяемый в насадках IP позволяет эффективно обрабатывать поверхность имплантатов из титана Grade 4, полируя его поверхность и удаляя биопленку. Универсальная ультразвуковая кюрета.

*Черное кольцо на насадках показывает, что эти насадки используют мощность - 5 на титане! Максимальная мощность - 5*

### Implant Protect Набор F02120

Насадки для удаления биопленки и чистки имплантатов. Изготовлены из чистого титана, что позволяет бережно очищать чувствительные поверхности имплантата, абатмента, и увеличить срок службы протеза. 5 насадок - IP1, IP2L, IP2R, IP3L, IP3R, бокс для стерилизации и универсальный ключ.



## Поиск корневых каналов

**endosuccess**  
Canal Access Prep



Ref. F88181 **CAP1**  
Насадка CAP1, для подготовки полости. Удаление временного цемента и кальцинированных остатков. Подготовка дна камеры. Активная боковая часть и неактивный кончик насадки.

Насадка для скайлера CAP1, для подготовки дна пульпарной камеры. Неагрессивный, округленный кончик насадки, чтобы избежать перфорации камеры пульпы. Удаление временного цемента и кальцинированных остатков. Не инвазивное выравнивание свисающих стенок дентина. Активная боковая часть и неактивный кончик насадки. Длина 12мм, конусность 6%. Насадка серии Canal Access preparation.

*The CAP1 tip has a non-active end to prevent the risk of perforating the pulp chamber floor.*



Ref. F88182 **CAP2**  
Насадка CAP2, для поиска каналов корня, в т.ч. скрытых. Подготовка камеры пульпы, удаление дентинного слоя. Активная боковая часть и активный кончик насадки.

Насадка для скайлера CAP2, для поиска корневых каналов, в т.ч. скрытых. Подготовка камеры пульпы, удаление дентинного слоя. Активная боковая часть и активный кончик насадки. Насадка CAP2 короче, чем CAP1, чтобы для более аккуратной препаровки. Поиск скрытых корней и входов в каналы. Насадкой работают подметающими движениями. Длина 9мм, конусность 5%. Насадка серии Canal Access preparation.

*The micro-blades are less aggressive than diamond and their coating makes these tips very durable.*



Ref. F88183 **CAP3**  
Насадка CAP3. Локализация и раскрытие кальцифицированных каналов. Поиск скрытых каналов. Расцементировка и удаление стекловолоконных штифтов. Активный острый кончик.

Насадка для скайлера CAP3. Локализация и раскрытие кальцифицированных каналов. Удаление кальцифицированных фрагментов в первой трети канала. Поиск скрытых каналов. Расцементировка и удаление стекловолоконных штифтов. Активный острый кончик. Использовать с постоянной ирригацией. Длина 8мм, конусность 6%.

*Due to its very sharp point, the CAP3 tip must be handled with care (visual aids recommended).*



Ref. F88017 **ET18D**  
Насадка ET18D "Эндо-лечение", с алмазным покрытием. Используется в канале для удаления нависающего дентина, внутриполостных кальцификаций, временных пломб и некоторых пломбировочных материалов. Насадка может использоваться вместе с ирригацией.

Насадка для скайлера ET18D "Эндо-лечение", алмазная. Используется в канале для удаления нависающего дентина, внутриполостных кальцификаций, временных пломб и некоторых пломбировочных материалов. Насадка может использоваться вместе с ирригацией. Длина 18мм, конусность 5%. Алмазное покрытие 76 мкм. Диаметр зерна металла (3 микрона) в три раза меньше, чем у обычной стали, что обуславливает непревзойденную передачу ультразвука, позволяя врачу бесперебойно работать на высоких мощностях, с необходимой силой и сопротивлением. Насадки серии EndoSuccess.



Ref. F88020 **ETBD**  
Насадка ETBD "Эндо-лечение, с алмазным покрытием, шаровидная. Для обнаружения каналов (особенно кальцифицированных каналов) и исследования дна пульпарной камеры. Малоинвазивная. С ирригацией.

Насадка для скайлера ETBD "Эндо-лечение, алмазная шаровидная насадка". Для обнаружения каналов (особенно кальцифицированных каналов) и исследования дна пульпарной камеры. Ее алмазный шарик позволяет работать быстро и точно там, где круглый бор слишком велик или слишком инвазивен. Насадка может использоваться как с ирригацией, так и без нее. Длина 20мм, конусность 5%. Алмазное покрытие 46 мкм. Диаметр зерна металла (3 микрона) в три раза меньше, чем у обычной стали, что обуславливает непревзойденную передачу ультразвука, позволяя врачу бесперебойно работать на высоких мощностях, с необходимой силой и сопротивлением. Насадки серии EndoSuccess.



**Endo Success™ Canal Access Prep Набор F88180**  
Набор насадок для обнаружения и раскрытия каналов, а так же формирования и полировки полости доступа. 3 насадки (CAP1, CAP2 и CAP3), универсальный ключ и стальной бокс.

## Ирригация

**irrisafe**



**IRRI 20, 25**  
Насадки IrriSafe - новый инструмент, созданный специально для активации ирригационных растворов, создания кавитационных эффектов, эффективного удаления смазанного слоя со стенки корневого канала.

В отличие от K-File, данный инструмент имеет гораздо меньше витков в рабочей части функционального стержня, что обеспечивает его высокую гибкость и сохранение эластичности. Для профилактики транслокации корневого канала.

Диаметр файлов - файлы 2мм и 2,5мм, длины рабочей части - 21мм или 25мм.

Рекомендуется аккуратное равномерное продвижение инструмента на рабочую глубину корневого канала без длительных остановок насадки в какой-либо точке во включенном состоянии, во избежание формирования уступа кончиком насадки на стенке корневого канала в области его изгиба.

Уникальные особенности ультразвука, такие как кавитация, микростриминг и выделение тепла, делают возможным проникновение ирригантов глубоко в структуру корневого дентина и микроканальцы. В ходе инструментальной обработки на стенках канала образуется смазанный слой, который блокирует боковые ответвления.

Ирригационные растворы (особенно ЭДТА), активированные ультразвуком, легко удаляют эти опилки и делают возможным проведение «глубокой» дезинфекции.

Насадку можно предварительно согнуть! Ультразвуковая Ирригация может проводиться на любом ультразвуковом приборе Satelec оснащенным "эндо" режимом, а приборы оснащенные технологией Newtop имеют еще большую эффективность. Не нарушают траекторию канала и конусность. Не травмируют ткани. Улучшают антисептическую обработку канала и его заполнение силером, включая входы в дентинные каналы.



**Files K 10, 15, 25, 30**

**Насадки для скайлера K-file**

диаметры 1мм, 1,5мм, 2,5мм, 3мм. Длины - 21мм и 25мм.

Стандартный K-File. В сечении - квадрат, рабочая часть образована 4 спиралевидно закрученными гранями функционального стержня. Стержень зажат в теле угловой насадки, обеспечивающий удобное введение функционального стержня при стандартном эндодонтическом доступе в пульповую камеру зуба. Ультразвуковые колебания насадки снимают необходимость вращательных движений в канале. Рекомендуется аккуратное равномерное продвижение инструмента на рабочую глубину корневого канала без длительных остановок насадки в какой-либо точке во включенном состоянии, во избежание формирования уступа кончиком насадки на стенке корневого канала в области его изгиба.

Уникальные особенности ультразвука, такие как кавитация, микростриминг и выделение тепла, делают возможным проникновение ирригантов глубоко в структуру корневого дентина и микроканальцы. В ходе инструментальной обработки на стенках канала образуется смазанный слой, который блокирует боковые ответвления. Ирригационные растворы (особенно ЭДТА), активированные ультразвуком, легко удаляют эти опилки и делают возможным проведение «глубокой» дезинфекции.

*K files are very sharp instruments and should be handled with precision. However they are flexible and can therefore be pre-bent.*

*Irrisafe™ safely eliminates the smear layer, dentine debris and bacteria from the root canal. Its blunt tip prevents any risk of perforating the apex or the canal walls.*

Blister packs of 4 files: IRR 20-21 (Ref. F43807), IRR 20-25 (Ref. F43808), IRR 25-21 (Ref. F43805), IRR 25-25 (Ref. F43806).

Blister packs of 4 files: K10-21 (Ref. F43710), K10-25 (Ref. F43712), K15-21 (Ref. F43715), K15-25 (Ref. F43717), K25-21 (Ref. F43725), K25-25 (Ref. F43727), K30-21 (Ref. F43730), K30-25 (Ref. F43732).

\* van der Sluis L.W.M. "Passive ultrasonic irrigation of the root canal: a review of the literature" Int. Endodont. J. 2007; 40; 4: 415-428

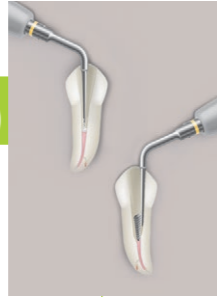
## ПЕРЕЛЕЧИВАНИЕ

endosuccess  
Retreatment

Ref. F88011 ET20

Насадка ET20 "Эндо-лечение". Инструмент предназначен для применения в коронковой трети канала для удаления пломбировочного материала, обломков инструментов и дентинных опилок. Инструмент используется с ирригацией или без нее.

ET20 насадка: "Эндо-лечение". Инструмент предназначен для применения в коронковой трети канала для удаления пломбировочного материала, обломков инструментов и дентинных опилок. Инструмент используется с ирригацией или без нее. Прочная. Длина 20мм, конусность 6%. Насадки серии EndoSuccess.



Ref. F88013 ET20D

Насадка ET20D, с алмазным покрытием. Перелечивание, для быстрого удаления обтурирующих элементов и обломков инструментов в средней и апикальной трети в длинных и прямых каналах. Особенно хороша для удаления твердых материалов опиливающими движениями с латеральных стенок.

Насадка для скайлера ET20D, перелечивание, для удаления очень твердых материалов. Это алмазная насадка для прохождения приустьевой трети корневого канала, поиска устьев в молярах при распломбировке, при работе с жесткими материалами. Длина 20мм, конусность 5%. Алмазное покрытие 30 мкм. Насадка рекомендуется для применения во фронтальной группе зубов верхней челюсти (резцы, клыки). Алмазное покрытие насадки увеличивает режущий эффект и латеральный абразивный эффект. Насадки серии ET используются для удаления пульпы и подготовки к расцементировке штифтов в корневом канале.

The diamond coating of the ET20D tip increases the cutting and lateral abrasion effect.



Ref. F88018 ET25

Насадка ET25 "Эндо-лечение". Эта насадка из титана-ниобия была разработана для самых сложных операций в средней и апикальной трети канала. Конусность 3%. Идеальна для удаления обломков инструментов и серебряных пломб. Насадка с ирригацией.

ET25 насадка: "Эндо-лечение" из Ti-Nb. Эта насадка из титан-ниобиевого сплава была разработана для самых сложных операций в средней и апикальной трети канала. Длина 25мм, конусность 3%. Идеальна для удаления обломков инструментов и серебряных пломб. Насадка с ирригацией. Использование нового титан-ниобиевого сплава обеспечивает оптимальное применение ультразвука в самых сложных случаях. Этот сплав был выбран из-за его непревзойденных механических характеристик, благодаря которым он способствует достижению оптимального клинического результата. Благодаря своей микро-кристаллической структуре материал обладает высоким коэффициентом устойчивости, обеспечивающим большую прочность во время интенсивной работы на высокой мощности. Серия насадок ET25 специально адаптирована под эндодонтическое перелечивание и особенно для извлечения обломков инструментов:

- Большая устойчивость к коррозии, насадки совместимы с ирригацией гипохлоритом натрия (NaO Cl).
- Лучшая передача и лучший контроль ультразвуковых вибраций, по сравнению с насадками из стали.
- Насадки можно предварительно согнуть! Они также превосходно сгибаются в искривленном канале, что обеспечивает одновременно мощность и давление.

The Titanium-Niobium alloy of the ET25 range allows perfect transmission of the ultrasonic vibrations and tip flexibility.

## Endo Success™ Retreatment Набор F00737

Комплексный набор для лечения распространенных случаев; удаление кальцификатов, пломбировочного материала и серебряных штифтов. 6 эндо насадок (ET18D, ET20, ET25, ET25S, ET BD и ET PR), универсальный стальной ключ и бокс для стерилизации.



Ref. F88021 ET25S

Насадка ET25S "Короткая" из Ti-Nb. Эта насадка из титан-ниобиевого сплава предназначена для повторного лечения в коронковой трети корневого канала и перешейках. С ирригацией.

ET25S насадка "Короткая" из Ti-Nb. Эта насадка из титан-ниобиевого сплава предназначена для повторного лечения в коронковой трети корневого канала и перешейках. Длина 15мм, конусность 4%. Насадка используется с ирригацией. Использование нового титан-ниобиевого сплава обеспечивает оптимальное применение ультразвука в самых сложных случаях. Этот сплав был выбран из-за его непревзойденных механических характеристик, благодаря которым он способствует достижению оптимального клинического результата. Благодаря своей микро-кристаллической структуре материал обладает высоким коэффициентом устойчивости, обеспечивающим большую прочность во время интенсивной работы на высокой мощности. Серия насадок ET25 специально адаптирована под эндодонтическое перелечивание и особенно для извлечения обломков инструментов:

- Большая устойчивость к коррозии, насадки совместимы с ирригацией гипохлоритом натрия (NaO Cl).
- Лучшая передача и лучший контроль ультразвуковых вибраций, по сравнению с насадками из стали.
- Насадки можно предварительно согнуть! Они также превосходно сгибаются в искривленном канале, что обеспечивает одновременно мощность и давление.



## endodontics

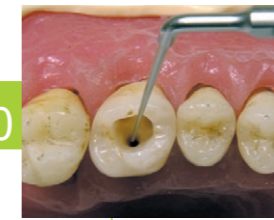
## ПЕРЕЛЕЧИВАНИЕ И ОБТУРАЦИЯ



Ref. F88012 ET40

Насадка ET40, перелечивание, для быстрого удаления обтурирующих элементов и обломков инструментов в средней и апикальной трети в длинных и прямых каналах.

Насадка для скайлера ET40, перелечивание, для быстрого удаления обтурирующих элементов и обломков инструментов в средней и апикальной трети в длинных и прямых каналах. Длина 40мм, конусность 4%. Насадка рекомендуется для применения во фронтальной группе зубов верхней челюсти (резцы, клыки), может также служить для уплотнения гуттаперчи при применении латеральной конденсации.



Ref. F88014 ET40D

Насадка ET40D, с алмазным покрытием. Перелечивание, для быстрого удаления обтурирующих элементов и обломков инструментов в средней и апикальной трети в длинных и прямых каналах. Самая мощная насадка.

Насадка для скайлера ET40D, перелечивание, для удаления очень твердых материалов. Самая мощная насадка в данной серии. Это алмазная версия насадки ET40 для работы с крайне жесткими материалами. Длина 40мм, конусность 4%. Алмазное покрытие 76 мкм. Насадка рекомендуется для применения во фронтальной группе зубов верхней челюсти (резцы, клыки). Насадки серии ET используются для удаления пульпы и подготовки к расцементировке штифтов в корневом канале.



Ref. F88022 ET25L

Насадка ET25L "Длинная". Насадка из титан-ниобиевого сплава предназначена для повторного эндодонтического лечения в апикальной трети в длинных прямых каналах. Конусность 3%. Используется с ирригацией или без нее.

ET25L насадка: "Длинная". Насадка из титан-ниобиевого сплава предназначена для повторного эндодонтического лечения в апикальной трети в длинных прямых каналах. Длина 25мм, конусность 3%. Используется с ирригацией или без нее. Использование нового титан-ниобиевого сплава обеспечивает оптимальное применение ультразвука в самых сложных случаях. Этот сплав был выбран из-за его непревзойденных механических характеристик, благодаря которым он способствует достижению оптимального клинического результата. Благодаря своей микро-кристаллической структуре материал обладает высоким коэффициентом устойчивости, обеспечивающим большую прочность во время интенсивной работы на высокой мощности. Серия насадок ET25 специально адаптирована под эндодонтическое перелечивание и особенно для извлечения обломков инструментов:

- Большая устойчивость к коррозии, насадки совместимы с ирригацией гипохлоритом натрия (NaO Cl).
- Лучшая передача и лучший контроль ультразвуковых вибраций, по сравнению с насадками из стали.
- Насадки можно предварительно согнуть! Они также превосходно сгибаются в искривленном канале, что обеспечивает одновременно мощность и давление.



Ref. F88009 SO4

Насадка SO4, для латеральной конденсации гуттаперчи.

Эффективна благодаря термическому эффекту. Используется без ирригации. Длина 40мм, конусность 4%.



ET25 tips can be pre-formed for the treatment of curved canals.

Endo Kit (Ref. F00925): supplied with ET20D and ET40D tips, a blister pack of 4 K15-21 files, a blister pack of 4 K15-25 files, an autoclavable plastic box and an autoclavable universal wrench.

# Апикальная хирургия

**endosuccess**  
Apical Surgery



Ref. F00065 **AS3D**

**Насадка AS3D, с алмазным покрытием, универсальная, для апикальной хирургии фронтальной группы зубов.**

Насадка для скайлера AS3D, универсальная, для апикальной хирургии фронтальной группы зубов. Насадкой работают без излишнего давления, на самой маленькой мощности. Длина рабочей части 3мм, конусность 9%. Алмазное покрытие 30 мкм. Насадка серии Apical Surgery



Ref. F00079 **AS6D**

**Насадка AS6D, с алмазным покрытием, вторая в серии, для апикальной хирургии фронтальной группы зубов.**

Насадка для скайлера AS6D, вторая в серии, для апикальной хирургии фронтальной группы зубов. Насадкой работают без излишнего давления, на самой маленькой мощности. Рекомендуется пройти до 5мм длины. Длина рабочей части 6мм, конусность 9%. Алмазное покрытие 30 мкм. Насадка серии Apical Surgery



Ref. F00067 **AS9D**

**Насадка AS9D, с алмазным покрытием, третья в серии, для апикальной хирургии фронтальной группы зубов.**

Насадка для скайлера AS9D, третья в серии, для сложных случаев в апикальной хирургии фронтальной группы зубов. Позволяет достичь коронковой трети канала. Алмазное покрытие нанесено только на самый кончик. Насадкой работают без излишнего давления, на самой маленькой мощности. Насадку сначала надо ввести в канал, правильно расположить, затем активировать. Длина рабочей части 9мм, конусность 8%. Алмазное покрытие 30 мкм. Насадка серии Apical Surgery

*The AS9D tip should first be introduced into the canal and oriented in the root axis before being activated to prevent the creation of a "false route".*



Ref. F00081 **ASRD**

**Насадка ASRD, с алмазным покрытием, правосторонняя, маленький узкий кончик, для апикальной хирургии жевательной группы зубов.**

Насадка для скайлера ASRD, с алмазным покрытием, правосторонняя, маленький узкий кончик, для апикальной хирургии жевательной группы зубов. Длина рабочей части 3мм, конусность 10%. Алмазное покрытие 30 мкм. Насадкой работают без излишнего давления. Отличное качество алмазного покрытия позволяет работать с малой мощностью и при этом эффективно. Насадка серии Apical Surgery

*The Apical Surgery kit, with its unique 3-6-9mm concept, offers a controlled retrograde endodontic treatment with greater preservation of bone and dental tissue.*



Ref. F00080 **ASLD**

**Насадка ASLD, с алмазным покрытием, левосторонняя, маленький узкий кончик, для апикальной хирургии жевательной группы зубов.**

Насадка для скайлера ASLD, с алмазным покрытием, левосторонняя, маленький узкий кончик, для апикальной хирургии жевательной группы зубов. Длина рабочей части 3мм, конусность 10%. Алмазное покрытие 30 мкм. Насадкой работают без излишнего давления. Отличное качество алмазного покрытия позволяет работать с малой мощностью и при этом эффективно. Насадка серии Apical Surgery



**Endo Success™ Apical Surgery Набор F00069**

Набор состоит из насадок с алмазным покрытием. Точное ретроградное лечение без травмирования костной ткани или ткани зуба. 5 эндо насадок (AS3D, AS6D, AS9D, ASLD и ASRD), универсальный стальной ключ и бокс для стерилизации (не предназначено для приборов MAX первого поколения).

# Ретроградное пломбирование

**endosurgery**



Ref. F00118 **S12-70D**

**Насадка S12-70D. С алмазным покрытием. Апикальная микрохирургия изогнутых корней моляров и премоляров.**

Насадка для скайлера S12-70D, для минимально-инвазивной апикальной хирургии в области любых премоляров и моляров, насадка под углом 700, с алмазным покрытием 30мкм, конусность 9%. Удлиненная рабочая часть кончика насадки, 5мм. Используется при необходимости ретроградного закрытия канала цементом, при полностью пройденном канале традиционным эндодонтическим способом. Ретроградная распломбировка канала такими насадками показана при невозможности прохождения канала в виду наличия в нем индивидуальной литой корневой вкладки, при фиксации на зубе протяженной ортопедической конструкции. Этот метод позволяет сохранить ортопедическую конструкцию интактной. При полной ревизии корневой канала и резекции верхушки корня вместе с инфицированной дельтой корневого канала, ретроградная пломбировка с применением ультразвуковых насадок для апикальной хирургии позволяет достичь наилучших долгосрочных результатов.



Ref. F00106 **P14D**

**Насадка P14D. С алмазным покрытием. Апикальная микрохирургия резцов.**

Насадка P14D, прямая, для минимально-инвазивной апикальной хирургии. Для ретроградной распломбировки корневого канала у зубов фронтальной группы и премоляров (при возможности доступа). После выполненной резекции верхушки корня Пьезотомом или вращающимся инструментом. Удлиненная рабочая часть кончика насадки 5мм. Рекомендована для препарирования каналов резцов при апикальной резекции / микрохирургическом эндодонтическом вмешательстве. Ретроградная распломбировка канала такими насадками показана при невозможности прохождения канала в виду наличия в нем индивидуальной литой корневой вкладки, при фиксации на зубе протяженной ортопедической конструкции. Этот метод позволяет сохранить ортопедическую конструкцию интактной. При полной ревизии корневой канала и резекции верхушки корня вместе с инфицированной дельтой корневого канала, ретроградная пломбировка с применением ультразвуковых насадок для апикальной хирургии позволяет достичь наилучших долгосрочных результатов. Алмазное покрытие 30 мкм, конусность 7%.

*The micro-retro tips make minimum treatment possible providing fast healing.*



Ref. F00107 **P15LD**

**Насадка P15LD. С алмазным покрытием, левосторонняя. Апикальная микрохирургия моляров и премоляров.**

Насадка P15LD "Левосторонняя", для минимально-инвазивной апикальной хирургии. Для ретроградной распломбировки корневого канала премоляров левой стороны нижней и верхней челюсти (при возможности доступа). После выполненной резекции верхушки корня Пьезотомом или вращающимся инструментом. Удлиненная рабочая часть кончика насадки 5мм. Рекомендована для препарирования каналов резцов при апикальной резекции / микрохирургическом эндодонтическом вмешательстве. Ретроградная распломбировка канала такими насадками показана при невозможности прохождения канала в виду наличия в нем индивидуальной литой корневой вкладки, при фиксации на зубе протяженной ортопедической конструкции. Этот метод позволяет сохранить ортопедическую конструкцию интактной. При полной ревизии корневой канала и резекции верхушки корня вместе с инфицированной дельтой корневого канала, ретроградная пломбировка с применением ультразвуковых насадок для апикальной хирургии позволяет достичь наилучших долгосрочных результатов. Алмазное покрытие 30 мкм, конусность 7%.



Ref. F00108 **P15RD**

**Насадка P15RD, с алмазным покрытием, правосторонняя. Апикальная микрохирургия моляров и премоляров.**

Насадка P15RD "Правосторонняя", для минимально-инвазивной апикальной хирургии. Для ретроградной распломбировки корневого канала премоляров правой стороны нижней и верхней челюсти (при возможности доступа). После выполненной резекции верхушки корня Пьезотомом или вращающимся инструментом. Удлиненная рабочая часть кончика насадки 5мм. Рекомендована для препарирования каналов резцов при апикальной резекции / микрохирургическом эндодонтическом вмешательстве. Ретроградная распломбировка канала такими насадками показана при невозможности прохождения канала в виду наличия в нем индивидуальной литой корневой вкладки, при фиксации на зубе протяженной ортопедической конструкции. Этот метод позволяет сохранить ортопедическую конструкцию интактной. При полной ревизии корневой канала и резекции верхушки корня вместе с инфицированной дельтой корневого канала, ретроградная пломбировка с применением ультразвуковых насадок для апикальной хирургии позволяет достичь наилучших долгосрочных результатов. Алмазное покрытие 30 мкм, конусность 7%.

*Micro-Retro Kit (Ref. F00912): supplied with P14, P15LD and P15RD tips, an autoclavable plastic box and 3 autoclavable yellow wrenches*

### Препарирование закругленного уступа

**perfectmargin**  
Rounded

Ref. F02250 **PM1**

**Насадка для скайлера PM1, с алмазным покрытием, для препарирования закругленного уступа. Выпукло-закругленный кончик. Первичная - после обработки бором. Ортопедия.**



Насадка для скайлера PM1, с алмазным покрытием, для препарирования уступа. Выпукло-закругленный кончик. Первичное препарирование осуществляется с помощью вращающихся инструментов до линии эмалево-дентинного соединения. Далее используется насадка с алмазной крошкой PM1 (выпукло-закругленная) или насадка PMS 1 с закругленным внутренним углом для смещения линии обработки в апикальном направлении. Ультразвуковыми насадками заглаживаются бороздки от алмазных боров и уступ погружается под десну. Горизонтальное перемещение осуществляется совершенно естественно и легко, поскольку при использовании инструмента сохраняется тактильная чувствительность. Лазерная маркировка, находящаяся на расстоянии 1 мм от кончика насадки, позволяет легко создавать границу препарирования. Несмотря на высокую мощность (синий код), наконечники Newtgon обладают тактильной чувствительностью, которой невозможно достичь при работе с бором. Алмазное покрытие 76 мкм. Насадка серии Perfect Margin.

*PerfectMargin Rounded and Shoulder tips have a laser marking at 1mm to control their penetration into the sulcus.*

Ref. F02252 **PM3**

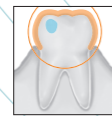
**Насадка для скайлера PM3, для препарирования закругленного уступа. Выпукло-закругленный кончик. Гладкая, для финишной полировки. Ортопедия.**



Насадка для скайлера PM3, для препарирования уступа - финишная полировка. Выпукло-закругленный кончик. Используется также для сглаживания поверхности культи перед оттиском. Первичное препарирование осуществляется с помощью вращающихся инструментов до линии эмалево-дентинного соединения. Далее используется насадка с алмазной крошкой PM1 (выпукло-закругленная) или насадка PMS 1 с закругленным внутренним углом для смещения линии обработки в апикальном направлении, затем PM2 или PMS2. После препарирования в поддесневой области (насадка PM1) следует финишная обработка насадкой PM3 (или PMS3), в зависимости от выбранного профиля, для окончания процедуры обработки. Она удаляет любые оставшиеся шероховатости с препарированной поверхности. Она также имеет лазерную маркировку, находящуюся на расстоянии 1 мм от края ее активной части. Эти насадки имеют значительное преимущество при формировании текстуры поверхности дентина по сравнению с бором и используются для ультразвуковой финишной обработки. Насадка серии Perfect Margin.

**Perfect Margin® Rounded Набор F00738**

Набор для полировки внутри борозды, 4 PM Rounded насадки (PM1, PM2, PM3 и PM4), универсальный ключ и стальной бокс



Ref. F02251 **PM2**

**Насадка для скайлера PM2, с алмазным покрытием, для препарирования закругленного уступа. Выпукло-закругленный кончик. Следующая после PM1, менее абразивная. Ортопедия.**



Насадка для скайлера PM2, с алмазным покрытием, для препарирования уступа. Выпукло-закругленный кончик. Первичное препарирование осуществляется с помощью вращающихся инструментов до линии эмалево-дентинного соединения. Далее используется насадка с алмазной крошкой PM1 (выпукло-закругленная) или насадка PMS 1 с закругленным внутренним углом для смещения линии обработки в апикальном направлении, затем PM2 или PMS2 - насадка с мелкой алмазной крошкой, в зависимости от выбранного контура препарирования, для препарирования и полировки дентина. Она также имеет лазерную маркировку, находящуюся на расстоянии 1 мм от края ее активной части. Ультразвуковыми насадками заглаживаются бороздки от алмазных боров и уступ погружается под десну. Эти насадки имеют значительное преимущество при формировании текстуры поверхности дентина по сравнению с бором и используются для ультразвуковой финишной обработки. Применение этого типа инструментария является очень простым: зона обработки сохраняется чистой, данная процедура безболезненна для пациента и экономит время препарирования под керамические виниры. Горизонтальное перемещение осуществляется совершенно естественно и легко, поскольку при использовании инструмента сохраняется тактильная чувствительность. Наконечники Newtgon обладают тактильной чувствительностью, которой невозможно достичь при работе с бором. Алмазное покрытие 46 мкм. Насадка серии Perfect Margin.

Ref. F02253 **PM4**

**Насадка для скайлера PM4, конусная, с алмазным покрытием, для препарирования закругленного уступа. Финишная, под вкладки и штифты. Ортопедия.**



Насадка для скайлера PM4, конусная, с алмазным покрытием, для препарирования уступа. Для финишной обработки полостей в дентине под вкладки инлай и анатомические штифты, препарирование дентина. Также эффективна для удаления остатков цемента и гуттаперчи, улучшая бондинг. Эти насадки имеют значительное преимущество при формировании текстуры поверхности дентина по сравнению с бором и используются для ультразвуковой финишной обработки. Применение этого типа инструментария является очень простым: зона обработки сохраняется чистой, данная процедура безболезненна для пациента и экономит время препарирования под керамические виниры. Горизонтальное перемещение осуществляется совершенно естественно и легко, поскольку при использовании инструмента сохраняется тактильная чувствительность. Наконечники Newtgon обладают тактильной чувствительностью, которой невозможно достичь при работе с бором. Алмазное покрытие 46 мкм. Насадка серии Perfect Margin.

*The PM4 tip is available in both PerfectMargin kits.*

**perfectmargin**  
Shoulder

### Препарирование плечевого уступа

Ref. F02254 **PMS1**

**Насадка для скайлера PMS1, с алмазным покрытием, для препарирования плечевого уступа. Прямой плоский кончик. Первичная - после обработки бором. Ортопедия.**



Насадка для скайлера PM1, с алмазным покрытием, для препарирования уступа. Прямой плоский кончик. Первичное препарирование осуществляется с помощью вращающихся инструментов до линии эмалево-дентинного соединения. Далее используется насадка с алмазной крошкой PM1 (выпукло-закругленная) или насадка PMS 1 с закругленным внутренним углом для смещения линии обработки в апикальном направлении. Ультразвуковыми насадками заглаживаются бороздки от алмазных боров и уступ погружается под десну. Горизонтальное перемещение осуществляется совершенно естественно и легко, поскольку при использовании инструмента сохраняется тактильная чувствительность. Лазерная маркировка, находящаяся на расстоянии 1 мм от кончика насадки, позволяет легко создавать границу препарирования. Несмотря на высокую мощность (синий код), наконечники Newtgon обладают тактильной чувствительностью, которой невозможно достичь при работе с бором. Алмазное покрытие 76 мкм. Насадка серии Perfect Margin.

Ref. F02255 **PMS2**

**Насадка для скайлера PMS2, с алмазным покрытием, для препарирования плечевого уступа. Прямой плоский кончик. Следующая после PM1, менее абразивная. Ортопедия.**



Насадка для скайлера PM2, с алмазным покрытием, для препарирования уступа. Прямой плоский кончик. Первичное препарирование осуществляется с помощью вращающихся инструментов до линии эмалево-дентинного соединения. Далее используется насадка с алмазной крошкой PM1 (выпукло-закругленная) или насадка PMS 1 с закругленным внутренним углом для смещения линии обработки в апикальном направлении, затем PM2 или PMS2 - насадка с мелкой алмазной крошкой, в зависимости от выбранного контура препарирования, для препарирования и полировки дентина. Она также имеет лазерную маркировку, находящуюся на расстоянии 1 мм от края ее активной части. Ультразвуковыми насадками заглаживаются бороздки от алмазных боров и уступ погружается под десну. Эти насадки имеют значительное преимущество при формировании текстуры поверхности дентина по сравнению с бором и используются для ультразвуковой финишной обработки. Применение этого типа инструментария является очень простым: зона обработки сохраняется чистой, данная процедура безболезненна для пациента и экономит время препарирования под керамические виниры. Горизонтальное перемещение осуществляется совершенно естественно и легко, поскольку при использовании инструмента сохраняется тактильная чувствительность. Наконечники Newtgon обладают тактильной чувствительностью, которой невозможно достичь при работе с бором. Алмазное покрытие 46 мкм. Насадка серии Perfect Margin.

*Насадки PM2 и PMS2 на желтом диапазоне мощности могут быть использованы также для полировки дентина*

Ref. F02256 **PMS3**

**Насадка для скайлера PMS3, для препарирования плечевого уступа. Прямой плоский кончик. Гладкая, для финишной полировки. Ортопедия.**



Насадка для скайлера PM3, для препарирования уступа - финишная полировка. Прямой плоский кончик. Используется также для сглаживания поверхности культи перед оттиском. Первичное препарирование осуществляется с помощью вращающихся инструментов до линии эмалево-дентинного соединения. Далее используется насадка с алмазной крошкой PM1 (выпукло-закругленная) или насадка PMS 1 с закругленным внутренним углом для смещения линии обработки в апикальном направлении, затем PM2 или PMS2. После препарирования в поддесневой области (насадка PM1) следует финишная обработка насадкой PM3 (или PMS3), в зависимости от выбранного профиля, для окончания процедуры обработки. Она удаляет любые оставшиеся шероховатости с препарированной поверхности. Она также имеет лазерную маркировку, находящуюся на расстоянии 1 мм от края ее активной части. Эти насадки имеют значительное преимущество при формировании текстуры поверхности дентина по сравнению с бором и используются для ультразвуковой финишной обработки. Насадка серии Perfect Margin.

**Perfect Margin® Shoulder Набор F00736**

Набор для коррективы в пришеечной области и атравматичной полировке впадины борозды. 3 PM Shoulder насадки (PMS1, PMS2 и PMS3) и 1 PM Rounded насадка PM4, универсальный ключ и стальной бокс.



*Финишная полировка гладкими насадками позволяет получить более качественный слепок, и лучшую адгезию*



# Обработка под вкладки и виниры

perfectmargin  
Veneers



Ref. F02021 **PMV1**

**Насадка PMV1, шарик, с алмазным покрытием. Обработка под вкладки и виниры; препарирование дентина; тонкая обработка апроксимальных поверхностей. Терапия, ортопедия, детская стоматология.**

Насадка для скайлера PMV1, шарик, с алмазным покрытием. Обработка под вкладки и виниры; препарирование дентина; тонкая обработка апроксимальных поверхностей. Также рекомендуется использование в детской стоматологии. Эти насадки имеют значительное преимущество при формировании текстуры поверхности дентина по сравнению с бором и используются для ультразвуковой обработки. Применение этого типа инструментария является очень простым: зона обработки сохраняется чистой, данная процедура безболезненна для пациента и экономит время препарирования под керамические виниры. Горизонтальное перемещение осуществляется совершенно естественно и легко, поскольку при использовании инструмента сохраняется тактильная чувствительность. Наконечники Newtron обладают тактильной чувствительностью, которой невозможно достичь при работе с бором. Алмазное покрытие 107 мкм. Насадка серии Perfect Margin.



Ref. F02022 **PMV2**

**Насадка PMV2, внешняя половина шарика, с алмазным покрытием. Обработка под вкладки и виниры; препарирование дентина; тонкая обработка апроксимальных поверхностей. Терапия, ортопедия, детская стоматология.**

Насадка для скайлера PMV2, внешняя половина шарика, с алмазным покрытием. Обработка под вкладки и виниры; препарирование дентина; тонкая обработка апроксимальных поверхностей. Также рекомендуется использование в детской стоматологии. Эти насадки имеют значительное преимущество при формировании текстуры поверхности дентина по сравнению с бором и используются для ультразвуковой обработки. Применение этого типа инструментария является очень простым: зона обработки сохраняется чистой, данная процедура безболезненна для пациента и экономит время препарирования под керамические виниры. Горизонтальное перемещение осуществляется совершенно естественно и легко, поскольку при использовании инструмента сохраняется тактильная чувствительность. Наконечники Newtron обладают тактильной чувствительностью, которой невозможно достичь при работе с бором. Алмазное покрытие 107 мкм. Насадка серии Perfect Margin.



Ref. F02023 **PMV3**

**Насадка PMV3, внутренняя половина шарика, с алмазным покрытием. Обработка под вкладки и виниры; препарирование дентина; тонкая обработка апроксимальных поверхностей. Терапия, ортопедия, детская стоматология.**

Насадка для скайлера PMV3, внутренняя половина шарика, с алмазным покрытием. Обработка под вкладки и виниры; препарирование дентина; тонкая обработка апроксимальных поверхностей. Также рекомендуется использование в детской стоматологии. Эти насадки имеют значительное преимущество при формировании текстуры поверхности дентина по сравнению с бором и используются для ультразвуковой обработки. Применение этого типа инструментария является очень простым: зона обработки сохраняется чистой, данная процедура безболезненна для пациента и экономит время препарирования под керамические виниры. Горизонтальное перемещение осуществляется совершенно естественно и легко, поскольку при использовании инструмента сохраняется тактильная чувствительность. Наконечники Newtron обладают тактильной чувствительностью, которой невозможно достичь при работе с бором. Алмазное покрытие 107 мкм. Насадка серии Perfect Margin.

The positioning of interproximal finishing lines with the PMV2 and 3 tips enables to establish a rotational path of insertion for veneers.



Ref. F02024 **PMV4**

**Насадка PMV4, внешняя половина шарика, гладкая поверхность, для полировки. Обработка под вкладки и виниры; препарирование дентина; тонкая обработка апроксимальных поверхностей. Терапия, ортопедия.**

Насадка для скайлера PMV4, внешняя половина шарика, гладкая поверхность, для полировки. Обработка под вкладки и виниры; препарирование дентина; тонкая обработка апроксимальных поверхностей. Также рекомендуется использование в детской стоматологии. Эти насадки имеют значительное преимущество при формировании текстуры поверхности дентина по сравнению с бором и используются для ультразвуковой обработки. Применение этого типа инструментария является очень простым: зона обработки сохраняется чистой, данная процедура безболезненна для пациента и экономит время препарирования под керамические виниры. Горизонтальное перемещение осуществляется совершенно естественно и легко, поскольку при использовании инструмента сохраняется тактильная чувствительность. Наконечники Newtron обладают тактильной чувствительностью, которой невозможно достичь при работе с бором. Насадка серии Perfect Margin.



Perfect Margin® Veneers Набор F02020

Набор для бережного препарирования под вкладки и виниры. 6 насадок: PMV1, PMV2, PMV3, PMV4, PMV5, PMV6



Ref. F02025 **PMV5**

**Насадка PMV5, внутренняя половина шарика, гладкая поверхность, для полировки. Обработка под вкладки и виниры; препарирование дентина; тонкая обработка апроксимальных поверхностей. Терапия, ортопедия.**

Насадка для скайлера PMV5, внутренняя половина шарика, гладкая поверхность, для полировки. Обработка под вкладки и виниры; препарирование дентина, детская стоматология. Эти насадки имеют значительное преимущество при формировании текстуры поверхности дентина по сравнению с бором и используются для ультразвуковой обработки. Применение этого типа инструментария является очень простым: зона обработки сохраняется чистой, данная процедура безболезненна для пациента и экономит время препарирования под керамические виниры. Горизонтальное перемещение осуществляется совершенно естественно и легко, поскольку при использовании инструмента сохраняется тактильная чувствительность. Наконечники Newtron обладают тактильной чувствительностью, которой невозможно достичь при работе с бором. Насадка серии Perfect Margin.



Ref. F02026 **PMV6**

**Насадка PMV6, шарик, гладкая поверхность, для полировки. Обработка под вкладки и виниры; препарирование дентина. Терапия, ортопедия.**

Насадка для скайлера PMV6, шарик, гладкая поверхность, для полировки. Обработка под вкладки и виниры; препарирование дентина, детская стоматология. Эти насадки имеют значительное преимущество при формировании текстуры поверхности дентина по сравнению с бором и используются для ультразвуковой обработки. Применение этого типа инструментария является очень простым: зона обработки сохраняется чистой, данная процедура безболезненна для пациента и экономит время препарирования под керамические виниры. Горизонтальное перемещение осуществляется совершенно естественно и легко, поскольку при использовании инструмента сохраняется тактильная чувствительность. Наконечники Newtron обладают тактильной чувствительностью, которой невозможно достичь при работе с бором. Насадка серии Perfect Margin.

## УПЛОТНЕНИЕ. РАСЦЕМЕНТИРОВКА.



Ref. F00113 **C20**

**Насадка C20. Конденсирующая насадка для вкладок и протезов. Применяется на молярах и премолярах.**

Насадка для скайлера C20. Конденсирующая насадка для вкладок и протезов. Применяется на молярах и премолярах. Поставляется с колпачками из термопластика. Их необходимо заменять при появлении трещин, чтобы не повредить протезы.



Ref. F00249 **5AE**

**Насадка 5AE, "Эндоперелечивание". Насадка для расцементовки корневых каналов, позволяет удалять штифты и вкладки из корневого канала. Используется на максимальной мощности, что позволяет ослабить фиксацию удаляемого элемента в канале.**

Насадка 5AE "Эндоперелечивание". Удлиненная и мощная насадка для расцементовки корневых каналов, позволяет удалять штифты и вкладки из корневого канала. Используется на максимальной мощности, что позволяет ослабить фиксацию удаляемого элемента в канале. Цилиндрическая, как и ETPR, была специально разработана для максимальной передачи ультразвука с сохранением видимости операционного поля. Эта насадка лучше всего подходит для процедур распломбировки. Насадкой сначала работают со щечными и лингвальными поверхностями, затем с окклюзионной. Плоский кончик насадки плотно прижимается к зубу. Насадка 5AE в комбинации с эндодонтическими насадками для повторного эндодонтического лечения рекомендуется для распломбировки внутриканальных штифтов. Насадки серии EndoSuccess.

Насадка 5AE используется с ирригацией, чтобы охладить операционное поле и элиминировать эффект нагрева тканей под коронкой.



Ref. F88019 **ETPR**

**Насадка ETPR "Эндоперелечивание". Насадка для расцементовки корневых каналов, позволяет удалять штифты и вкладки из корневого канала. Используется на максимальной мощности, что позволяет ослабить фиксацию удаляемого элемента в канале.**

ETPR насадка: "Эндоперелечивание". Насадки серии EndoSuccess.

Насадка ETPR имеет вогнутую форму на своем кончике. Особенно эффективна на жевательной группе зубов.

\* This medical device is a health product which carries CE marking under this regulation. Read the instructions in the leaflet accompanying the product carefully. Marketed by PIERRE ROLLAND®. Date advertising established: April 2015. Update available at www.aceongroup.com

## НАСТРОЙКИ МОЩНОСТИ ДЛЯ НАСАДОК

НАСАДКИ	NEWTRON Units	Мощность	Настройки ирригации
---------	---------------	----------	---------------------

### PROPHYLAXIS

1 / 2 / 3 / 1S		14	
10P		14	
10X / 10Z		12	
EX1 / EX2 / EX3 / EXL / EXR		12	

### PERIODONTICS

H1 / H2L / H2R / H3 / H4L / H4R		2	
P2L / P2R		3	
TK1-1S		2	
TK1-1L / TK2-1L / TK2-1R		2	

### IMPLANT CARE

PH1 / PH2L / PH2R		2	
IP1		3	
IP2L / IP2R / IP3L / IP3R		5	

### ENDODONTICS

CAP1		10	
CAP2 / CAP3		10	
ET18D		10	
ET20 / ET25 / ET25S / ETBD		7	

НАСАДКИ	NEWTRON Units	Мощность	Настройки ирригации
---------	---------------	----------	---------------------

### ENDODONTICS

ET20D / ET25L / ET40 / ET40D		7	
IRR20-21 / IRR20-25 / IRR25-21 / IRR25-25		9	
K10 / K15 / K25 / K30		6	
AS3D / AS6D		7	
AS9D		6	
ASLD / ASRD		7	
P14D / S12-70D		7	
P15LD / P15RD		7	
SO4		7	

### PROSTHESIS & ESTHETICS

PM1 / PMS1		15	
PM2 / PMS2		10	
PM3 / PMS3		8	
PM4		15	
PMV1 / PMV2 / PMV3		15	
PMV4 / PMV5 / PMV6		10	
5AE / ETPR		20	
C20		11	



капля за каплей



средняя ирригация



мощная ирригация



без ирригации

## ПРАВИЛЬНАЯ НАСТРОЙКА ИРРИГАЦИИ ОЧЕНЬ ВАЖНА!

Чтобы правильно настроить ирригацию типа "капля за каплей", ирригацию не создающую аэрозольное распыление, нужно настроить ирригацию каждой насадки перед началом работы:



1. Поставьте ирригацию на ноль, а мощность скайлера на 3.



2. Держите наконечник горизонтально таким образом, чтобы кончик насадки смотрел вверх.  
3. Постепенно увеличивайте подачу ирригации до тех пор, пока с насадки не начнем капать "капля за каплей".



4. Теперь установите на скайлере необходимую мощность.



5. Держите аспирацию ближе к насадке.



## НЕОРИГИНАЛЬНЫЕ НАСАДКИ МОГУТ ОБОЙТИСЬ ВАМ НАМНОГО ДОРОЖЕ

Компания Acteon всегда производила насадки, которые не повреждают зубную эмаль и работают в полной гармонии с наконечником, как одно целое. Насадки других торговых марок часто несовершенны, как в физическом плане, так и в плане электронной совместимости, и могут вызывать преждевременные поломки аппаратов.

### РИСКИ ДЛЯ ПАЦИЕНТОВ

- Повреждение эмали, пломб
- При поломке неоригинальной насадки пациент может проглотить сломанную часть, или вдохнуть.

### РИСКИ ДЛЯ ОБОРУДОВАНИЯ

- При использовании неоригинальных насадок, наконечник неизбежно сильно нагревается, т.к. неоригинальная насадка не полностью использует выделяемую мощность, и наконечник быстро выходит из строя.

### ПОТЕРИ ЭФФЕКТИВНОСТИ

- Работа неоригинальными насадками менее эффективна на 50%, и в случае поломки оборудования не попадает под гарантию.

Попробовав однажды оригинальные насадки Acteon, вы сразу их полюбите.



Так выглядит резьба наконечника при использовании оригинальных насадок



Так выглядит резьба наконечника после использования неоригинальных насадок



Так выглядит сорванная резьба после частого использования неоригинальных насадок