



**PLANMECA**

Прайс-лист 2019

Find all the latest Planmeca news



[www.facebook.com/PlanmecaOy](http://www.facebook.com/PlanmecaOy)



[www.planmeca.com/newsroom](http://www.planmeca.com/newsroom)

<b>Planmeca Romexis®</b> .....	<b>4</b>	<b>Стоматологические установки</b> .....	<b>38</b>
<b>Аппаратов Planmeca ProMax® 3D</b> .....	<b>8</b>	Ключевые особенности стоматологических установок .....	38
Фантастическая пятёрка .....	8	<b>Planmeca Sovereign® Classic</b> .....	<b>39</b>
<b>Planmeca ProMax® 3D Max</b> .....	<b>10</b>	Planmeca Sovereign® Classic OP BAL .....	39
Стандартная комплектация.....	10	Опции Planmeca Sovereign® Classic .....	40
Размеры области исследования .....	10	Обивка Planmeca Sovereign® Classic .....	43
Опции Planmeca ProMax® 3D Max .....	11	<b>Стоматологические установки</b> .....	<b>44</b>
<b>Planmeca ProMax® 3D Mid</b> .....	<b>12</b>	Особенности конструкции для ежедневного	
Стандартная комплектация.....	12	использования.....	44
Размеры области исследования .....	12	<b>Planmeca Compact™ i5</b> .....	<b>45</b>
Опции Planmeca ProMax® 3D Mid .....	13	Planmeca Compact™ i5 BAL, WET .....	45
<b>Planmeca ProMax® 3D Plus</b> .....	<b>14</b>	Опции Planmeca Compact™ i5.....	46
Стандартная комплектация.....	14	<b>Planmeca Compact™ i5 карт</b> .....	<b>50</b>
Размеры области исследования .....	14	<b>Planmeca Compact™ i Classic</b> .....	<b>52</b>
Опции Planmeca ProMax® 3D Plus .....	15	Простое управление и удобная работа .....	52
<b>Planmeca ProMax® 3D Classic</b> .....	<b>16</b>	Planmeca Compact™ i Classic WET .....	53
Стандартная комплектация.....	16	<b>Обивка Planmeca Compact™</b> .....	<b>54</b>
Размеры области исследования .....	16	<b>Симуляторы</b> .....	<b>56</b>
Опции Planmeca ProMax® 3D Classic.....	17	<b>Кресло Planmeca Chair™</b> .....	<b>58</b>
<b>Planmeca ProMax® 3D s</b> .....	<b>18</b>	<b>Стулья Planmeca</b> .....	<b>59</b>
Стандартная комплектация.....	18	<b>Стол Planmeca PlanDesk™</b> .....	<b>59</b>
Размеры области исследования .....	18	<b>Planmeca Solanna™</b> .....	<b>60</b>
Опции Planmeca ProMax® 3D s .....	19	<b>Planmeca Clinic Planner™</b> .....	<b>61</b>
<b>Planmeca ProMax® 2D S3 с цефалостатом</b> .....	<b>20</b>	<b>CAD/CAM для клиники – Planmeca FIT®</b> .....	<b>62</b>
Стандартная комплектация.....	20	Схема процесса работы .....	62
Опции Planmeca ProMax® 2D S3 .....	21	Planmeca FIT® – расходные материалы .....	65
<b>Planmeca ProMax® 2D S3 с</b> .....	<b>22</b>	Блоки Planmeca PlanMill® .....	66
Стандартная комплектация.....	22	<b>CAD/CAM для лаборатории</b> .....	<b>74</b>
Программы визуализации .....	22	Схема процесса работы .....	74
Опции Planmeca ProMax® 2D S3 .....	23	CAD/CAM для лаборатории – лицензии.....	75
<b>Planmeca ProMax® 2D S2 с цефалостатом</b> .....	<b>24</b>	CAD/CAM для лаборатории – расходные материалы .....	77
Стандартная комплектация.....	24	Planmeca Creo™ – расходные материалы.....	80
Опции Planmeca ProMax® 2D S2.....	25		
<b>Planmeca ProMax® 2D S2 с</b> .....	<b>26</b>		
Стандартная комплектация.....	26		
Программы визуализации.....	26		
Опции Planmeca ProMax® 2D S2.....	27		
<b>Дополнительная гарантия на Planmeca ProMax</b> .....	<b>28</b>		
<b>Planmeca ProOne®</b> .....	<b>30</b>		
Стандартная комплектация.....	30		
Программы визуализации.....	30		
Опции Planmeca ProOne®.....	31		
<b>Planmeca ProX™ с Planmeca ProSensor®</b> .....	<b>32</b>		
<b>Planmeca ProX™</b> .....	<b>33</b>		
Опции Planmeca ProX™ .....	33		
<b>Planmeca ProSensor® HD</b> .....	<b>34</b>		
Опции Planmeca ProSensor® HD .....	35		
Ключевые особенности Planmeca ProSensor® (HD).....	35		
<b>Planmeca ProScanner®</b> .....	<b>36</b>		
Ключевые особенности Planmeca ProScanner® .....	36		
Опции Planmeca ProScanner® .....	37		

# Planmeca Romexis®

Код	Описание	Комментарий	Цена в €
<b>Программное обеспечение Planmeca Romexis</b>			
<b>Пользовательские лицензии</b>			
<b>2D Рентгенография - Пользовательские лицензии</b>			
<b>FE004310</b>	Romexis 2D Standart	Цена за одного пользователя. Включает: инструменты для работы с 2D рентгнোগраммами.	<b>195,00</b>
<b>FE004258</b>	Romexis 2D Implant	Цена за одного пользователя. Включает: Romexis 2D Standart + Библиотеку имплантатов	<b>462,00</b>
<b>FE004259</b>	Romexis Smile Design	Цена за одного пользователя. Включает: Romexis 2D Standart + Дизайн улыбки Romexis Smile Design	<b>1 225,00</b>
<b>FE004311</b>	Romexis Cephalometric Analysis	Цена за одного пользователя. Включает: Romexis 2D Standart	<b>2 058,00</b>
<b>3D Рентгенография - Пользовательские лицензии</b>			
<b>FE004309</b>	Romexis 3D Standard	Цена за одного пользователя. Включает: Romexis 2D Standart + 3D просмотрщик / 3D панорама / 3D кросс-секции + Измерение воздушных путей / Инструменты сегментация + Работа с	<b>533,00</b>
<b>FE004252</b>	Romexis 3D Advanced	Цена за одного пользователя. Включает: Romexis 3D Standart + ВНЧС + Совмещение КЛКТ	<b>749,00</b>
<b>FE004253</b>	Romexis 3D Implant	Цена за одного пользователя. Включает:	<b>857,00</b>
<b>FE004254</b>	Romexis 3D Implant Guide Design	Цена за одного пользователя. Включает: Планирование имплантации Romexis 3D Implant + Планирование хирургических шаблонов	<b>4 394,00</b>
<b>FE004256</b>	Romexis 4D Jaw Motion	Цена за одного пользователя. Необходимо наличие соответствующей опции на аппарате. Включает: Romexis 3D Advanced + Регистрация движений нижней челюсти Romexis 4D Jaw Motion	<b>1 283,00</b>
<b>FE004255</b>	Romexis CMF Surgery	Модуль ЧЛХ	<b>8 255,00</b>
<b>FE004391</b>	Romexis 3D OrthoStudio Basic	Цена за одного пользователя. Включает: Romexis 3D Standart + OrthoStudio Basic	<b>2 939,00</b>
<b>FE004327</b>	Romexis 3D OrthoStudio Advanced	Цена за одного пользователя. Включает: Romexis 3D Standart + 3D OrthoStudio Advanced	<b>7 140,00</b>
<b>CAD/CAM - Пользовательские лицензии</b>			
<b>FE004260</b>	Planmeca PlanCAD Easy - Scan / Сканирование	Цена за одного пользователя. Включает: Romexis 2D Standard + Сканирование	<b>287,00</b>
<b>FE004261</b>	Planmeca PlanCAD Easy - Design&Mill /	Цена за одного пользователя. Включает: Romexis 2D Standard + Моделирование и	<b>1 725,00</b>

<b>FE004400</b>	Planmeca PlanCAD Easy - Complete / Полная версия	Цена за одного пользователя. Включает: Romexis 2D Standard + Сканирование + Моделирование и Фрезерование	<b>2 012,00</b>
<b>FE004328</b>	Planmeca PlanCAD Easy - Mill Only / Только фрезерование	Цена за одного пользователя. Включает: Romexis 2D Standard + Фрезерование	<b>215,00</b>
<b>FE004509</b>	Romexis Model Analyser		<b>857,00</b>
<b>Интеграция DICOM</b>			
<b>FE001393</b>	Полная DICOM лицензия		<b>2 876,00</b>
<b>FE001450</b>	Лицензия на DICOM	Печать на DICOM принтере.	<b>1 431,00</b>
<b>FE004569</b>	Romexis DICOM Dental PACS		<b>7 995,00</b>
<b>Эффективность клиники</b>			
<b>FE004190</b>	Подписка на сервис Planmeca Romexis Insights	Годовая подписка на сервис. Стоимость за каждое подключенное устройство на 1 год. Доступ к сервису Romexis Insights 10 обозначенным пользователям в пределах клиники.	<b>120,00</b>
<b>FE001833</b>	Подключение к Planmeca Romexis Clinic Management Module для 1 ед. оборудования	Стоимость каждой подключенной единицы оборудования Planmeca. Включает: Romexis 2D Standard + Управление клиникой Clinic	<b>350,00</b>
<b>Облачный сервис</b>			
<b>FE003434</b>	Planmeca Romexis Cloud уровня Diamond	Годовая подписка на обслуживание, включающая выгрузку 3 ТБ.	<b>10 540,00</b>
<b>FE003433</b>	Planmeca Romexis Cloud	Годовая подписка на обслуживание,	<b>4 500,00</b>
<b>FE003432</b>	Planmeca Romexis Cloud уровня Gold	Годовая подписка на обслуживание, включающая выгрузку 600 ГБ.	<b>2 687,00</b>
<b>FE003431</b>	Planmeca Romexis Cloud	Годовая подписка на обслуживание,	<b>616,00</b>
<b>FE003684</b>	Planmeca Romexis Cloud уровня Bronze	Годовая подписка на обслуживание, включающая выгрузку 30 ГБ.	<b>207,00</b>
<b>Автономная версия программы Romexis Smile Design</b>			
<b>FE003904</b>	Автономная версия программы Planmeca Romexis Smile Design		<b>1 190,00</b>
<b>Дополнительно</b>			
<b>FE001132</b>	Planmeca InfoCarrier	Обеспечивает интеграцию Romexis со сторонним программным обеспечением, не поддерживающим PMBridge.	<b>1 586,00</b>
<b>Обновление версий программы Planmeca Romexis</b>			
Стоимость обновления составляет 20% от цены лицензий Romexis.			

# Planmeca Romexis®

		2D Standard	3D Standard	3D Advanced	3D Implant	PlanCAD Easy – Scan	PlanCAD Easy – Design	PlanCAD Easy – Mill
2D Рентгенография	2D Standard	●						
	2D Implant	●						
	Smile Design	●						
	Cephalometric Analysis	●						
3D Рентгенография	3D Standard	●	●					
	3D Advanced	●	●	●				
	3D Implant	●	●	●	●			
	3D Implant Guide	●	●	●	●			
	4D Jaw Motion	●	●	●				
	CMF Surgery	●	●	●				
	Model Analyser	●				●		
	3D Ortho Studio Advanced	●	●					
CAD/CAM	PlanCAD Easy – Scan	●				●		
	PlanCAD Easy – Design & Mill	●					●	●
	PlanCAD Easy – Complete	●				●	●	●
	PlanCAD Easy – Mill only	●						●
Эффективность КЛИНИКИ	Insights							
	Clinic Management	●						
		DICOM FULL	DICOM Dental PACS	DICOM PRINT	CLOUD			



# Томографы Planmeca ProMax® 3D Фантастическая пятёрка



## Planmeca ProMax® 3D Max

**Planmeca ProMax® 3D Max** является специализированным аппаратом для 3D-рентгенографии, который позволяет получать любые необходимые объёмы при диагностике челюстно-лицевой области – от самых маленьких изображений до снимков всей головы.

см. стр. 10

## Planmeca ProMax® 3D Mid

Благодаря широкому выбору объёмов **Planmeca ProMax® 3D Mid** позволяет без компромиссов выполнять широкий спектр диагностических задач.

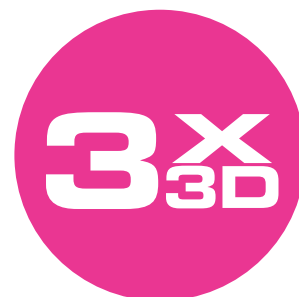
см. стр. 12

## Planmeca ProMax® 3D Plus

**Planmeca ProMax® 3D Plus** предлагает широкий выбор размеров изображений и является отличным выбором для различных нужд диагностики.

см. стр. 14





### Planmeca ProMax® 3D Classic

Датчик **Planmeca ProMax® 3D Classic** охватывает всю область зубов, поэтому снимки позволяют получить чёткое представление о верхней и нижней челюсти.

см. стр. 16

### Planmeca ProMax® 3D s

**Planmeca ProMax® 3D s** идеальный 3D аппарат для съёмки небольших областей. Отлично подходит для одиночной имплантации, эндодонтии и лечении зубов мудрости.

см. стр. 18

# Planmeca ProMax® 3D Max

## Стандартная комплектация

Код	Описание	Цена в €
<b>10020019</b>	<b>Planmeca ProMax 3D Max</b>	
<b>FE002023</b>	Трехмерный цифровой томограф Planmeca ProMax 3D Max, рабочее напряжение 220-240 В (инструкция по эксплуатации на русском языке, трубка 96 кВ, инструкция по установке и техническое руководство на английском языке, DVD диск с описанием на английском языке)	<b>184 540,00</b>
	<b>В том числе:</b>	
	Базовый пакет панорамных программ, цветная вставка (голубой), Система панорамной съемки SmartPan, настенная кнопка экспозиции.	
<b>Программное обеспечение Planmeca Romexis:</b>		
	Пакет лицензий Romexis на 2-х пользователей, приобретаемый вместе с аппаратами Planmeca ProMax 3D, в т.ч. 1 лицензия Romexis 3D Advanced + лицензия Romexis 3D Implant	<b>1 604,00</b>
	<b>Итого:</b>	<b>186 144,00</b>

### Размеры области исследования

Ø230 x 260 mm  
 Ø230 x 160 mm  
 Ø230 x 100 mm  
 Ø230 x 60 mm

Ø130 x 160 mm  
 Ø130 x 130 mm  
 Ø130 x 100 mm  
 Ø130 x 90 mm  
 Ø130 x 55 mm

Ø100 x 130 mm  
 Ø100 x 90 mm  
 Ø100 x 55 mm

Ø50 x 55 mm



# Опции Planmeca ProMax® 3D Max

Код	Описание	Цена в €
<b>Опции Planmeca ProMax 3D Max</b>		
FE003854	Трубка рентгеновская 120 кВ	10 920,00
<b>Цвета декоративной вставки</b>		
	Передняя панель цветов розовый/желтый/лайм/сталь	916,00
<b>3D съемка</b>		
FE002896	Пакет ЛОП программ 3D ENT	3 704,00
FE003087	3D Сканирование модели	4 940,00
FE003577	Эндодонтический режим	2 366,00
FE001202	Сохранение обзорных 2D снимков	1 544,00
FE003815	Протокол съемки с брекетами	2 216,00
FE004174	Алгоритм удаления артефактов движения пациента Planmeca CALM	1 698,00
<b>Planmeca ProFace 3D сканер лица и Planmeca 4D Jaw Motion</b>		
FE001255	Planmeca ProFace 3D Max сканер лица	8 026,00
FE004012	Planmeca ProFace 3D сканер лица & Planmeca 4D Jaw Motion система отслеживания движения челюсти	19 478,00
<b>Дополнительно</b>		
30006504	Стул Planmeca Lumo, обивка Comfy 703 Graphite/Графит, с блокировкой колес (при заказе с аппаратом)	940,00
FE000231	Дополнительное крепление к стене	198,00
FE004111	Управление аппаратом с виртуального экрана ProTouch на настольном компьютере	1 046,00
FE003715	Фантом для проверки трехмерной разрешающей способности аппаратов Planmeca ProMax 3D Max	1 848,00
FE002437	Настенная кнопка экспозиции	194,00
FE000702	Фантом для проверки двухмерной разрешающей способности аппаратов Planmeca ProMax/ProOne	826,00
FE004097	Комплексная дополнительная гарантия (только запчасти) в течение 5 лет на Planmeca ProMax 3D Max	8 500,00
FE001355	Компьютер реконструкции для 3D Mid/Max	7 508,00

# Planmeca ProMax® 3D Mid

## Стандартная комплектация

Код	Описание	Цена в €
<b>10032016</b>	<b>Planmeca ProMax 3D Mid</b>	
<b>FE002549</b>	Аппарат рентгенодиагностический дентальный Planmeca ProMax 3D Mid, рабочее напряжение 220-240 В (инструкция по эксплуатации на русском языке, инструкция по установке на английском языке)	<b>143 720,00</b>
	<b>В том числе:</b>	
	Цветная вставка (голубой), Система панорамной съемки SmartPan, Базовый пакет панорамных программ, трубка 90 кВ, Горизонтальное и вертикальное сегментирование, настенная кнопка экспозиции.	
<b>Программное обеспечение Planmeca Romexis:</b>		
	Пакет лицензий Romexis на 2-х пользователей, приобретаемый вместе с аппаратами Planmeca ProMax 3D, в т.ч. 1 лицензия Romexis 3D Advanced + лицензия Romexis 3D Implant	<b>1 604,00</b>
	<b>Итого:</b>	<b>145 324,00</b>

### Размеры области исследования

Ø200 x 170 mm  
 Ø200 x 100 mm  
 Ø200 x 60 mm

Ø160 x 170 mm  
 Ø160 x 100 mm  
 Ø160 x 60 mm

Ø100 x 100 mm  
 Ø100 x 60 mm  
 Ø80 x 80 mm

Ø80 x 50 mm  
 Ø40 x 80 mm  
 Ø40 x 50 mm



# Опции Planmeca ProMax® 3D Mid

Код	Описание	Цена в €
<b>Опции Planmeca ProMax 3D Mid</b>		
FE003854	Трубка рентгеновская 120 кВ	10 920,00
<b>Цвета декоративной вставки</b>		
	Передняя панель цветов розовый/желтый/лайм/сталь	916,00
<b>3D съемка</b>		
FE002896	Пакет ЛОП программ 3D ENT	3 704,00
FE003087	3D Сканирование модели	4 940,00
FE003577	Эндодонтический режим	2 366,00
FE001202	Сохранение обзорных 2D снимков	1 544,00
FE003815	Протокол съемки с брекетами	2 216,00
FE004174	Алгоритм удаления артефактов движения пациента Planmeca CALM	1 698,00
<b>2D съемка</b>		
FE001201	Панорамная прикусная программа	1 598,00
FE000212	Расширенный пакет панорамных программ	2 778,00
<b>Planmeca ProFace 3D сканер лица и Planmeca 4D Jaw Motion</b>		
FE002893	Planmeca ProFace 3D сканер лица	8 026,00
FE004006	Planmeca ProFace 3D сканер лица & Planmeca 4D Jaw Motion система отслеживания движения челюсти в динамике	19 478,00
<b>Цефалостат</b>		
FE000843	Цифровой цефалостат с 2D Dimax сенсором (при покупке вместе с 3D аппаратом)	21 800,00
FE000843	Цифровой цефалостат с 2D Dimax сенсором (при покупке отдельно)	40 186,00
FE001245	Planmeca ProCeph цефалостат мгновенной съемки	54 500,00
FE001256	Опция вращения трубки	1 286,00
FE001129	Автоматический контроль экспозиции для цефалометрии	1 354,00
<b>Дополнительно</b>		
30006504	Стул Planmeca Lumo, обивка Comfy 703 Graphite/Графит, с блокировкой колес (при заказе с аппаратом)	940,00
FE003287	Фантом для 3D тестирования аппаратов Planmeca ProMax 3D	1 848,00
FE004111	Управление аппаратом с виртуального экрана ProTouch на настольном компьютере	1 046,00
FE000231	Крепление к стене, дополнительное	194,00
FE001273	Подставка для съемки руки	218,00
FE004095	Комплексная дополнительная гарантия (только запчасти) в течение 5 лет на Planmeca ProMax 3D Mid	8 500,00
FE004096	Комплексная дополнительная гарантия (только запчасти) в течение 5 лет на Planmeca ProMax 3D Mid + сканирующий цефалостат	9 980,00
FE004130	Комплексная дополнительная гарантия (только запчасти) в течение 5 лет на Planmeca ProMax 3D Mid + цефалостат ProCeph	11 800,00

# Planmeca ProMax® 3D Plus

## Стандартная комплектация

Код	Описание	Цена в €
<b>10032801</b>	<b>Planmeca ProMax 3D Plus</b>	
<b>FE001206</b>	Аппарат рентгенодиагностический дентальный Planmeca ProMax 3D Plus, рабочее напряжение 220-240 В (инструкция по эксплуатации на русском языке, инструкция по установке на английском языке)	<b>112 820,00</b>
	<b>В том числе:</b>	
	Цветная вставка (голубой), Система панорамной съемки SmartPan, Базовый пакет панорамных программ, Горизонтальное и вертикальное сегментирование, настенная кнопка экспозиции.	
<b>Программное обеспечение Planmeca Romexis:</b>		
	Пакет лицензий Romexis на 2-х пользователей, приобретаемый вместе с аппаратами Planmeca ProMax 3D, в т.ч. 1 лицензия Romexis 3D Advanced + лицензия Romexis 3D Implant	<b>1 604,00</b>
	<b>Итого:</b>	<b>114 424,00</b>

### Размеры области исследования

Ø200 x 100 mm  
Ø200 x 60 mm

Ø160 x 100 mm  
Ø160 x 60 mm

Ø100 x 100 mm  
Ø100 x 60 mm

Ø80 x 80 mm  
Ø80 x 50 mm

Ø40 x 80 mm  
Ø40 x 50 mm



# Опции Planmeca ProMax® 3D Plus

Код	Описание	Цена в €
<b>Опции Planmeca ProMax 3D Plus</b>		
<b>Цвета декоративной вставки</b>		
	Передняя панель цветов розовый/желтый/лайм/сталь	<b>916,00</b>
<b>3D съемка</b>		
FE002896	Пакет ЛОП программ 3D ENT	<b>3 704,00</b>
FE003087	3D Сканирование модели	<b>4 940,00</b>
FE003577	Эндодонтический режим	<b>2 366,00</b>
FE001202	Сохранение обзорных 2D снимков	<b>1 544,00</b>
FE004174	Алгоритм удаления артефактов движения пациента Planmeca CALM	<b>1 698,00</b>
<b>2D съемка</b>		
FE001201	Панорамная прикусная программа	<b>1 598,00</b>
FE000212	Расширенный пакет панорамных программ	<b>2 778,00</b>
<b>Planmeca ProFace 3D сканер лица</b>		
FE002893	Planmeca ProFace 3D сканер лица	<b>8 026,00</b>
<b>Цефалостат</b>		
FE000843	Цифровой цефалостат с 2D Dimax сенсором (при покупке вместе с 3D аппаратом, с программой панорамной съемки SmartPan)	<b>21 800,00</b>
FE000843	Цифровой цефалостат с 2D Dimax сенсором (при покупке отдельно)	<b>40 186,00</b>
FE001245	Planmeca ProCeph цефалостат мгновенной съемки	<b>54 500,00</b>
FE001256	Опция вращения трубки	<b>1 286,00</b>
<b>Дополнительно</b>		
FE001129	Автоматический контроль экспозиции для цефалометрии	<b>1 354,00</b>
30006504	Стул Planmeca Lumo, обивка Comfy 703 Graphite/Графит, с блокировкой колес (при заказе с аппаратом)	<b>940,00</b>
FE003287	Фантом для 3D тестирования аппаратов Planmeca ProMax 3D	<b>1 848,00</b>
FE004111	Управление аппаратом с виртуального экрана ProTouch на настольном компьютере	<b>1 046,00</b>
FE001273	Подставка для съемки руки	<b>218,00</b>
FE000231	Крепление к стене, дополнительное	<b>198,00</b>
FE004555	Дооснащение до аппарата Planmeca 3D Mid	<b>31 800,00</b>
FE004093	Комплексная дополнительная гарантия (только запчасти) в течение 5 лет на Planmeca ProMax 3D Plus	<b>7 980,00</b>
FE004094	Комплексная дополнительная гарантия (только запчасти) в течение 5 лет на Planmeca ProMax 3D Plus + сканирующий цефалостат	<b>9 460,00</b>
FE004129	Комплексная дополнительная гарантия (только запчасти) в течение 5 лет на Planmeca ProMax 3D Plus + цефалостат ProCeph	<b>11 280,00</b>

# Planmeca ProMax® 3D Classic

## Стандартная комплектация

Код	Описание	Цена в €
<b>10019566</b>	<b>Planmeca ProMax 3D Classic</b>	
<b>FE001376</b>	Трехмерный цифровой томограф Planmeca ProMax 3D, рабочее напряжение 220-240 В (инструкция по эксплуатации на русском языке, инструкция по установке и техническое руководство на английском языке)	<b>90 720,00</b>
	<b>В том числе:</b>	
	Цветная вставка (голубой), Система панорамной съемки SmartPan, Базовый пакет панорамных программ, настенная кнопка экспозиции.	
<b>Программное обеспечение Planmeca Romexis:</b>		
	Пакет лицензий Romexis на 2-х пользователей, приобретаемый вместе с аппаратами Planmeca ProMax 3D, в т.ч. 1 лицензия Romexis 3D Advanced + лицензия Romexis 3D Implant	<b>1 604,00</b>
	<b>Итого:</b>	<b>92 324,00</b>

### Размеры области исследования

Ø80 x 80 mm  
Ø80 x 50 mm

Ø50 x 80 mm  
Ø50 x 50 mm

Расширенный объем:  
Ø110 x 80

2x Ø80 x 80 mm  
3x Ø80 x 80 mm





# Опции Planmeca ProMax® 3D Classic

Код	Описание	Цена в €
<b>Опции Planmeca ProMax 3D Classic</b>		
	Передняя панель цветов розовый/желтый/лайм/сталь	916,00
<b>2D съемка</b>		
FE001258	Горизонтальное и вертикальное сегментирование	1 606,00
FE001201	Панорамная прикусная программа	1 598,00
FE000212	Расширенный пакет панорамных программ (SCARA3)	2 778,00
<b>3D съемка</b>		
FE003087	3D Сканирование модели	4 940,00
FE003577	Эндодонтический режим	2 366,00
FE001202	Сохранение обзорных 2D снимков	1 544,00
FE003815	Протокол съемки с брекетами (Braces protocol)	2 216,00
FE004160	Расширение поля обзора ProMax 3D	2 924,00
FE004174	Алгоритм удаления артефактов движения пациента Planmeca CALM	1 698,00
<b>Planmeca ProFace 3D сканер лица</b>		
FE002893	Planmeca ProFace 3D сканер лица	8 026,00
<b>Цефалостат</b>		
FE000843	Цифровой цефалостат с 2D Dimax сенсором (при покупке вместе с 3D аппаратом, с программой панорамной съемки SmartPan)	21 800,00
FE000843	Цифровой цефалостат с 2D Dimax сенсором (при покупке отдельно)	40 186,00
FE001245	Planmeca ProCeph цефалостат мгновенной съемки	54 500,00
FE001256	Опция вращения трубки	1 286,00
<b>АЕС &amp; DEC (система управления экспозицией)</b>		
FE001129	Автоматический контроль экспозиции для цефалометрии (DEC)	1 354,00
FE001130	Автоматический контроль экспозиции для панорамной съемки	1 354,00
<b>Дополнительно</b>		
30006504	Стул Planmeca Lumo, обивка Comfy 703 Graphite/Графит, с блокировкой колес (при заказе с аппаратом)	940,00
FE004111	Управление аппаратом с виртуального экрана ProTouch на настольном компьютере	1 046,00
FE001273	Подставка для съемки руки	218,00
FE003287	Фантом для 3D тестирования аппаратов Planmeca ProMax 3D	1 848,00
FE000702	Фантом для проверки двумерной разрешающей способности аппаратов Planmeca ProMax/ProOne	826,00
FE000231	Крепление к стене, дополнительное	198,00
FE000229	Отсек для хранения аксессуаров	1 806,00
<b>Расширенная гарантия</b>		
FE004091	Комплексная дополнительная гарантия (только запчасти) в течение 5 лет на Planmeca ProMax 3D Classic	7 980,00
FE004092	Комплексная дополнительная гарантия (только запчасти) в течение 5 лет на Planmeca ProMax 3D Classic + сканирующий цефалостат	9 460,00
FE004128	Комплексная дополнительная гарантия (только запчасти) в течение 5 лет на Planmeca ProMax 3D Classic + цефалостат ProCeph	11 280,00

# Planmeca ProMax<sup>®</sup> 3D s

## Стандартная комплектация

Код	Описание	Цена в €
<b>10020018</b>	<b>Planmeca ProMax 3D s</b>	
<b>FE002022</b>	Аппарат рентгенодиагностический дентальный Planmeca ProMax 3D s, рабочее напряжение 220-240 В (инструкция по эксплуатации на русском языке, инструкция по установке и техническое руководство на английском языке)	<b>58 720,00</b>
	<b>Итого:</b>	
	Цветная вставка (голубой), Система панорамной съемки SmartPan, Базовый пакет панорамных программ, настенная кнопка экспозиции.	
<b>Программное обеспечение Planmeca Romexis:</b>		
	Пакет лицензий Romexis на 2-х пользователей, приобретаемый вместе с аппаратами Planmeca ProMax 3D, в т.ч. 1 лицензия Romexis 3D Advanced + лицензия Romexis 3D Implant	<b>1 604,00</b>
	<b>Итого:</b>	<b>60 324,00</b>

### Размеры области исследования

Ø80 x 50 mm                      2x Ø80 x 50 mm  
 Ø50 x 80 mm                      3x Ø80 x 50 mm  
 Ø50 x 50 mm



# Опции Planmeca ProMax® 3D s

Код	Описание	Цена в €
<b>Опции Planmeca ProMax 3D s</b>		
	Передняя панель цветов розовый/желтый/лайм/сталь	916,00
<b>2D съемка</b>		
FE001258	Горизонтальное и вертикальное сегментирование	1 606,00
FE001201	Панорамная прикусная программа	1 598,00
FE000212	Расширенный пакет панорамных программ (SCARA3)	2 778,00
<b>3D съемка</b>		
FE003087	3D Сканирование модели	4 940,00
FE001202	Сохранение обзорных 2D снимков	1 544,00
FE003577	Эндодонтический режим	2 366,00
FE004174	Алгоритм удаления артефактов движения пациента Planmeca CALM	1 698,00
<b>Planmeca ProFace 3D сканер лица</b>		
FE002893	Planmeca ProFace 3D сканер лица	8 026,00
<b>Цефалостат</b>		
FE000843	Цифровой цефалостат с 2D Dimax сенсором (при покупке вместе с 3D аппаратом, с программой панорамной съемки SmartPan)	21 800,00
FE000843	Цифровой цефалостат с 2D Dimax сенсором (при покупке отдельно)	40 186,00
FE001256	Опция вращения трубки	1 286,00
<b>AEC &amp; DEC (система управления экспозицией)</b>		
FE001129	Автоматический контроль экспозиции для цефалометрии	1 354,00
<b>Дополнительно</b>		
FE004554	Дооснащение до аппарата Planmeca 3D Classic	27 600,00
30006504	Стул Planmeca Lumo, обивка Comfy 703 Graphite/Графит, с блокировкой колес (при заказе с аппаратом)	940,00
FE004111	Управление аппаратом с виртуального экрана ProTouch на настольном компьютере	1 046,00
FE003287	Фантом для 3D тестирования аппаратов Planmeca ProMax 3D	1 848,00
FE000229	Отсек для хранения аксессуаров	1 806,00
FE001273	Подставка для съемки руки	218,00
FE000231	Крепление к стене, дополнительное	198,00
<b>Расширенная гарантия</b>		
FE004089	Комплексная дополнительная гарантия (только запчасти) в течение 5 лет на Planmeca ProMax 3D s	7 980,00
FE004090	Комплексная дополнительная гарантия (только запчасти) в течение 5 лет на Planmeca ProMax 3D s + сканирующий цефалостат	9 460,00
FE004127	Комплексная дополнительная гарантия (только запчасти) в течение 5 лет на Planmeca ProMax 3D s + цефалостат ProCeph	11 280,00

# Planmeca ProMax® 2D S3 с цефалостатом

## Стандартная комплектация

Код	Описание	Цена в €
<b>10019565</b>	<b>Planmeca ProMax 2D SCARA 3 с цефалостатом</b>	
<b>FE003730</b>	Цифровой панорамный рентгенодиагностический аппарат Planmeca ProMax, рабочее напряжение 220-240 В (инструкция по эксплуатации на русском языке, инструкция по установке и техническое руководство на английском языке, DVD диск с описанием на английском языке)	<b>50 860,00</b>
	<b>В том числе:</b>	
	Цветная вставка (голубой), Базовый пакет панорамных программ, Цифровой цефалостат без 2D Dimax сенсора, настенная кнопка экспозиции.	
<b>Программное обеспечение Planmeca Romexis:</b>		
<b>FE004310</b>	Лицензия Romexis 2D Standard	<b>195,00</b>
	<b>Итого:</b>	<b>51 055,00</b>



# Опции Planmeca ProMax® 2D S3

Код	Описание	Цена в €
<b>Опции Planmeca ProMax 2D S3</b>		
	Передняя панель цветов розовый/желтый/лайм/сталь	916,00
<b>2D съемка</b>		
FE001258	Горизонтальное и вертикальное сегментирование	1 606,00
FE001201	Панорамная прикусная программа	1 598,00
FE000212	Расширенный пакет панорамных программ (SCARA3)	2 778,00
FE000216	Цифровая томография	3 396,00
<b>Цефалостат</b>		
FE000843	Цифровой цефалостат с 2D Dimax сенсором (при покупке вместе с 3D аппаратом, с программой панорамной съемки SmartPan)	21 800,00
FE001245	Planmeca ProCeph цефалостат мгновенной съемки	54 500,00
FE001256	Опция вращения трубки	1 494,00
<b>DEC (система управления экспозицией)</b>		
FE001130	Автоматический контроль экспозиции для панорамной съемки	1 354,00
FE001129	Автоматический контроль экспозиции для цефалометрии (DEC)	1 354,00
<b>Дополнения</b>		
FE004111	Управление аппаратом с виртуального экрана ProTouch на настольном компьютере	1 046,00
FE002079	Вентилятор охлаждения трубки	122,00
FE001273	Подставка для съемки руки	218,00
FE000231	Крепление к стене, дополнительное	198,00
FE000702	Комплект фантома для тестирования Planmeca ProMax/ProOne	826,00
<b>Дооснащение до аппарата Planmeca ProMax 3Ds и 3D</b>		
FE001239	Набор для дооснащения цифрового аппарата до 3D	81 292,00
FE001204	Набор для дооснащения 3D ProFace	8 828,00
FE001325	Набор для дооснащения аппарата до 3D s для цифрового аппарата ProMax	56 596,00
FE001292	Набор для дооснащения аппарата до 3D s с ProFace	8 828,00
<b>Расширенная гарантия</b>		
FE004113	Продление срока гарантии до 5 лет на панорамный аппарат Planmeca ProMax	2 920,00
FE004114	Продление срока гарантии до 5 лет на панорамный аппарат Planmeca ProMax с цефалостатом (с одним сенсором)	3 700,00
FE004115	Продление срока гарантии до 5 лет на панорамный аппарат Planmeca ProMax с цефалостатом (с двумя сенсорами)	4 060,00

# Planmeca ProMax® 2D S3 с Стандартная комплектация

Код	Описание	Цена в €
<b>10019565</b>	<b>Planmeca ProMax 2D SCARA 3</b>	
<b>FE003730</b>	Цифровой панорамный рентгенодиагностический аппарат Planmeca ProMax, рабочее напряжение 220-240 В (инструкция по эксплуатации на русском языке, инструкция по установке и техническое руководство на английском языке, DVD диск с описанием на английском языке)	<b>38 440,00</b>
	<b>В том числе:</b>	
	Цветная вставка (голубой), Базовый пакет панорамных программ, настенная кнопка экспозиции.	
<b>Программное обеспечение Planmeca Romexis:</b>		
<b>FE004310</b>	Лицензия Romexis 2D Standard	<b>195,00</b>
	<b>Итого:</b>	<b>38 600,00</b>

## Программы визуализации

<i>Базовая:</i> Основные панорамные программы	Стандартная панорамная Боковая ВНЧС (закрытая и открытая) Заднепередняя ВНЧС (закрытая и открытая) Заднепередняя пазух
<i>Базовая</i>	Детский (педиатрический) режим для каждой программы по снижению дозы
<i>Опционально</i>	Горизонтальная и вертикальная сегментация для панорамной программы
<i>Опционально</i>	Визуализация действительного прикуса
<i>Опционально:</i> Расширенные панорамные программы	Промежуточная панорамная Ортогональная панорамная Боковая заднепередняя ВНЧС Боковая многоугольная ВНЧС Заднепередняя многоугольная ВНЧС Заднепередняя без вращения пазух Боковая без вращения пазух
<i>Опционально:</i> Томографические программы	Цифровая линейная томография

# Опции Planmeca ProMax® 2D S3

Код	Описание	Цена в €
<b>Опции Planmeca ProMax 2D S3</b>		
	Передняя панель цветов розовый/желтый/лайм/сталь	916,00
<b>2D съемка</b>		
FE001258	Горизонтальное и вертикальное сегментирование	1 606,00
FE001201	Панорамная прикусная программа	1 598,00
FE000212	Расширенный пакет панорамных программ (SCARA3)	2 778,00
FE000216	Цифровая трансомография (при заказе Planmeca Dimax)	3 396,00
<b>Цефалостат</b>		
FE000239	Цифровой цефалостат без 2D Dimax сенсора	19 582,00
FE000843	Цифровой цефалостат с 2D Dimax сенсором (при покупке вместе с 3D аппаратом, с программой панорамной съемки SmartPan)	21 800,00
FE001245	Planmeca ProCeph цефалостат мгновенной съемки	54 500,00
FE001256	Опция вращения трубки	1 494,00
<b>DEC (система управления экспозицией)</b>		
FE001130	Автоматический контроль экспозиции для панорамной съемки	1 354,00
FE001129	Автоматический контроль экспозиции для цефалометрии (DEC)	1 354,00
<b>Дополнения</b>		
FE004111	Управление аппаратом с виртуального экрана ProTouch на настольном компьютере	1 046,00
FE002079	Вентилятор охлаждения трубки	122,00
FE001273	Подставка для съемки руки	218,00
FE000231	Крепление к стене, дополнительное	198,00
FE000702	Комплект фантома для тестирования Planmeca ProMax/ProOne	826,00
<b>Дооснащение до аппарата Planmeca ProMax 3Ds и 3D</b>		
FE001239	Набор для дооснащения цифрового аппарата до 3D	81 292,00
FE001204	Набор для дооснащения 3D ProFace	8 828,00
FE001325	Набор для дооснащения аппарата до 3D s для цифрового аппарата ProMax	56 596,00
FE001292	Набор для дооснащения аппарата до 3D s с ProFace	8 828,00
<b>Расширенная гарантия</b>		
FE004113	Продление срока гарантии до 5 лет на панорамный аппарат Planmeca ProMax	2 920,00
FE004114	Продление срока гарантии до 5 лет на панорамный аппарат Planmeca ProMax с цефалостатом (с одним сенсором)	3 700,00
FE004115	Продление срока гарантии до 5 лет на панорамный аппарат Planmeca ProMax с цефалостатом (с двумя сенсорами)	4 060,00

# Planmeca ProMax® 2D S2 с цефалостатом

## Стандартная комплектация

Код	Описание	Цена в €
<b>10030688</b>	<b>Planmeca ProMax 2D SCARA 2 с цефалостатом</b>	
<b>FE003813</b>	Цифровой панорамный рентгенодиагностический аппарат Planmeca ProMax, рабочее напряжение 220-240 В (инструкция по эксплуатации на русском языке, инструкция по установке и техническое руководство на английском языке, DVD диск с описанием на английском языке)	<b>42 480,00</b>
	<b>В том числе:</b>	
	Цветная вставка (голубой), Базовый пакет панорамных программ, Цифровой цефалостат без 2D Dimax сенсора, настенная кнопка экспозиции.	
<b>Программное обеспечение Planmeca Romexis:</b>		
<b>FE004310</b>	Лицензия Romexis 2D Standard	<b>195,00</b>
	<b>Итого:</b>	<b>42 675,00</b>



# Опции Planmeca ProMax® 2D S2

Код	Описание	Цена в €
<b>Опции Planmeca ProMax 2D S2</b>		
	Передняя панель цветов розовый/желтый/лайм/сталь	<b>916,00</b>
<b>2D съемка</b>		
<b>FE001258</b>	Горизонтальное и вертикальное сегментирование	<b>1 606,00</b>
<b>FE001201</b>	Панорамная прикусная программа	<b>1 598,00</b>
<b>Цефалостат</b>		
<b>FE000843</b>	Цифровой цефалостат с 2D Dimax сенсором (при покупке вместе с аппаратом, с программой панорамной съемки SmartPan)	<b>21 800,00</b>
<b>DEC (система управления экспозицией)</b>		
<b>FE001130</b>	Автоматический контроль экспозиции для панорамной съемки	<b>1 354,00</b>
<b>FE001129</b>	Автоматический контроль экспозиции для цефалометрии (DEC)	<b>1 354,00</b>
<b>Дополнительно</b>		
<b>FE004111</b>	Управление аппаратом с виртуального экрана ProTouch на настольном компьютере	<b>1 046,00</b>
<b>FE000229</b>	Отсек для хранения аксессуаров	<b>1 806,00</b>
<b>FE001273</b>	Подставка для съемки руки	<b>218,00</b>
<b>FE000231</b>	Крепление к стене, дополнительное	<b>198,00</b>
<b>FE002079</b>	Вентилятор охлаждения трубки	<b>122,00</b>
<b>FE000702</b>	Комплект фантома для тестирования Planmeca ProMax/ProOne	<b>826,00</b>
<b>FE001287</b>	SCARA2 дооснащение до SCARA3	<b>10 272,00</b>
<b>Расширенная гарантия</b>		
<b>FE004113</b>	Продление срока гарантии до 5 лет на панорамный аппарат Planmeca ProMax	<b>2 920,00</b>
<b>FE004114</b>	Продление срока гарантии до 5 лет на панорамный аппарат Planmeca ProMax с цефалостатом (с одним сенсором)	<b>3 700,00</b>
<b>FE004115</b>	Продление срока гарантии до 5 лет на панорамный аппарат Planmeca ProMax с цефалостатом (с двумя сенсорами)	<b>4 060,00</b>

# Planmeca ProMax® 2D S2 с Стандартная комплектация

Код	Описание	Цена в €
<b>10030688</b>	<b>Planmeca ProMax 2D SCARA 2</b>	
<b>FE003813</b>	Цифровой панорамный рентгенодиагностический аппарат Planmeca ProMax, рабочее напряжение 220-240 В (инструкция по эксплуатации на русском языке, инструкция по установке и техническое руководство на английском языке, DVD диск с описанием на английском языке)	<b>30 520,00</b>
	<b>В том числе:</b>	
	Цветная вставка (голубой), Базовый пакет панорамных программ, Цифровой цефалостат без 2D Dimax сенсора, настенная кнопка экспозиции.	
<b>Программное обеспечение Planmeca Romexis:</b>		
<b>FE004310</b>	Лицензия Romexis 2D Standard	<b>195,00</b>
	<b>Итого:</b>	<b>30 715,00</b>

## Программы визуализации

<i>Базовая:</i> Основные панорамные программы	Стандартная панорамная Боковая ВНЧС (закрытая и открытая) Заднепередняя ВНЧС (закрытая и открытая) Заднепередняя пазух
<i>Базовая</i>	Детский (педиатрический) режим для каждой программы по снижению дозы
<i>Опционально</i>	Горизонтальная и вертикальная сегментация для панорамной программы
<i>Опционально</i>	Визуализация прикуса

# Опции Planmeca ProMax® 2D S2

Код	Описание	Цена в €
<b>Опции Planmeca ProMax 2D S2</b>		
	Передняя панель цветов розовый/желтый/лайм/сталь	<b>916,00</b>
<b>2D съемка</b>		
<b>FE001258</b>	Горизонтальное и вертикальное сегментирование	<b>1 606,00</b>
<b>FE001201</b>	Панорамная прикусная программа	<b>1 598,00</b>
<b>Цефалостат</b>		
<b>FE000239</b>	Цифровой цефалостат без 2D Dimax сенсора	<b>19 582,00</b>
<b>FE000843</b>	Цифровой цефалостат с 2D Dimax сенсором (при покупке вместе с аппаратом, с программой панорамной съемки SmartPan)	<b>21 800,00</b>
<b>DEC (система управления экспозицией)</b>		
<b>FE001130</b>	Автоматический контроль экспозиции для панорамной съемки	<b>1 354,00</b>
<b>FE001129</b>	Автоматический контроль экспозиции для цефалометрии (DEC)	<b>1 354,00</b>
<b>Дополнительно</b>		
<b>FE004111</b>	Управление аппаратом с виртуального экрана ProTouch на настольном компьютере	<b>1 046,00</b>
<b>FE000229</b>	Отсек для хранения аксессуаров	<b>1 806,00</b>
<b>FE001273</b>	Подставка для съемки руки	<b>218,00</b>
<b>FE000231</b>	Крепление к стене, дополнительное	<b>198,00</b>
<b>FE002079</b>	Вентилятор охлаждения трубки	<b>122,00</b>
<b>FE000702</b>	Комплект фантома для тестирования Planmeca ProMax/ProOne	<b>826,00</b>
<b>FE001287</b>	SCARA2 дооснащение до SCARA3	<b>10 272,00</b>
<b>Расширенная гарантия</b>		
<b>FE004113</b>	Продление срока гарантии до 5 лет на панорамный аппарат Planmeca ProMax	<b>2 920,00</b>
<b>FE004114</b>	Продление срока гарантии до 5 лет на панорамный аппарат Planmeca ProMax с цефалостатом (с одним сенсором)	<b>3 700,00</b>
<b>FE004115</b>	Продление срока гарантии до 5 лет на панорамный аппарат Planmeca ProMax с цефалостатом (с двумя сенсорами)	<b>4 060,00</b>

# Дополнительная гарантия на Planmeca ProMax

Код	Описание	Цена в €
<b>Дополнительная гарантия на ProMax 3D Max</b>		
FE004097	Комплексная дополнительная гарантия (только запчасти) в течение 5 лет на Planmeca ProMax 3D Max	8 500,00
<b>Дополнительная гарантия на ProMax 3D Mid</b>		
FE004095	Комплексная дополнительная гарантия (только запчасти) в течение 5 лет на Planmeca ProMax 3D Mid	8 500,00
FE004096	Комплексная дополнительная гарантия (только запчасти) в течение 5 лет на Planmeca ProMax 3D Mid + сканирующий цефалостат	9 980,00
FE004130	Комплексная дополнительная гарантия (только запчасти) в течение 5 лет на Planmeca ProMax 3D Mid + цефалостат ProCeph	11 800,00
<b>Дополнительная гарантия на ProMax 3D Plus</b>		
FE004093	Комплексная дополнительная гарантия (только запчасти) в течение 5 лет на Planmeca ProMax 3D Plus	7 980,00
FE004094	Комплексная дополнительная гарантия (только запчасти) в течение 5 лет на Planmeca ProMax 3D Plus + сканирующий цефалостат	9 460,00
FE004129	Комплексная дополнительная гарантия (только запчасти) в течение 5 лет на Planmeca ProMax 3D Plus + цефалостат ProCeph	11 280,00
<b>Дополнительная гарантия на ProMax 3D</b>		
FE004091	Комплексная дополнительная гарантия (только запчасти) в течение 5 лет на Planmeca ProMax 3D Classic	7 980,00
FE004092	Комплексная дополнительная гарантия (только запчасти) в течение 5 лет на Planmeca ProMax 3D Classic + сканирующий цефалостат	9 460,00
FE004128	Комплексная дополнительная гарантия (только запчасти) в течение 5 лет на Planmeca ProMax 3D Classic + цефалостат ProCeph	11 280,00
<b>Дополнительная гарантия на ProMax 3D s</b>		
FE004089	Комплексная дополнительная гарантия (только запчасти) в течение 5 лет на Planmeca ProMax 3D s	7 980,00
FE004090	Комплексная дополнительная гарантия (только запчасти) в течение 5 лет на Planmeca ProMax 3D s + сканирующий цефалостат	9 460,00
FE004127	Комплексная дополнительная гарантия (только запчасти) в течение 5 лет на Planmeca ProMax 3D s + цефалостат ProCeph	11 280,00

# Дополнительная гарантия на Planmeca ProMax

Код	Описание	Цена в €
<b>Дополнительная гарантия на ProMax 2D S3</b>		
<b>FE004113</b>	Продление срока гарантии до 5 лет на панорамный аппарат Planmeca ProMax	<b>2 920,00</b>
<b>FE004114</b>	Продление срока гарантии до 5 лет на панорамный аппарат Planmeca ProMax с цефалостатом (с одним сенсором)	<b>3 700,00</b>
<b>FE004115</b>	Продление срока гарантии до 5 лет на панорамный аппарат Planmeca ProMax с цефалостатом (с двумя сенсорами)	<b>4 060,00</b>
<b>FE004098</b>	Продление срока гарантии до 5 лет на панорамный аппарат Planmeca ProMax с цефалостатом Planmeca ProCeph	<b>5 014,00</b>
<b>Дополнительная гарантия на ProMax 2D S2</b>		
<b>FE004113</b>	Продление срока гарантии до 5 лет на панорамный аппарат Planmeca ProMax	<b>2 920,00</b>
<b>FE004114</b>	Продление срока гарантии до 5 лет на панорамный аппарат Planmeca ProMax с цефалостатом (с одним сенсором)	<b>3 700,00</b>
<b>FE004115</b>	Продление срока гарантии до 5 лет на панорамный аппарат Planmeca ProMax с цефалостатом (с двумя сенсорами)	<b>4 060,00</b>

# Planmeca ProOne®

## Стандартная комплектация

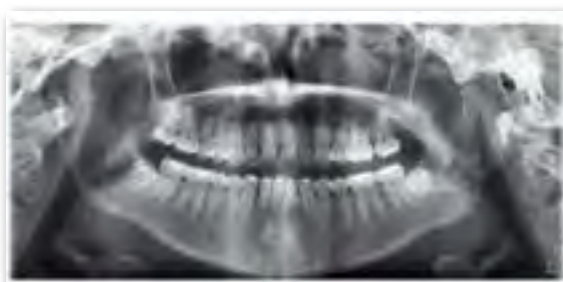
Код	Описание	Цена в €
<b>10012010</b>	<b>Planmeca ProOne</b>	
<b>FE001583</b>	Цифровой панорамный рентгенодиагностический аппарат Planmeca ProOne, рабочее напряжение 220-240 В (инструкция по эксплуатации на русском языке, инструкция по установке и техническое руководство на английском языке)	<b>21 840,00</b>
	<b>включает:</b>	
	Базовый пакет панорамных программ, настенную кнопку экспозиции	
<b>10013761</b>	<b>Программное обеспечение Planmeca Romexis:</b>	
<b>FE004310</b>	Лицензия Romexis 2D Standard	<b>195,00</b>
	<b>Итого:</b>	<b>22 035,00</b>
<b>10012010</b>	<b>Planmeca ProOne, расширенный пакет программ</b>	
<b>FE001583</b>	Цифровой панорамный рентгенодиагностический аппарат Planmeca ProOne, рабочее напряжение 220-240 В (инструкция по эксплуатации на русском языке, инструкция по установке и техническое руководство на английском языке)	<b>22 440,00</b>
	<b>включает:</b>	
	Базовый пакет панорамных программ, Расширенный пакет панорамных программ, настенную кнопку экспозиции	
	Расширенный пакет панорамных программ	
	<b>Программное обеспечение Planmeca Romexis:</b>	
<b>FE004310</b>	Лицензия Romexis 2D Standard	<b>195,00</b>
	<b>Итого:</b>	<b>22 635,00</b>

### Программы визуализации

<i>Базовая:</i> Основные панорамные программы	Стандартная панорамная Боковой ВНЧС Задне-передний ВНЧС Задне-передние пазухи
<i>Базовая</i>	Детский режим с пониженной дозой для любой программы
<i>Опционально</i>	Горизонтальное и вертикальное сегментирование для панорамной программы
<i>Опционально</i>	Прикусная панорамная
<i>Опционально:</i> Расширенные панорамные программы	Межпроксимальная панорамная Ортогональная (перио) панорамная Боковой задне-передний ВНЧС Боковой многоугольной ВНЧС Задне-передние пазухи без вращения Кросс-секции Прикусная панорамная

# Опции Planmeca ProOne®

Код	Описание	Цена в €
<b>Опции Planmeca ProOne</b>		
<b>2D съемка</b>		
FE001693	Горизонтальная и вертикальная сегментация	1 606,00
FE002109	Программа съемки прикусной рентгенографии	1 598,00
FE001694	Расширенный пакет панорамных программ	2 778,00
<b>DEC (система контроля экспозиции)</b>		
FE001130	Автоматический контроль экспозиции для панорамной съемки	1 354,00
<b>Дополнительно</b>		
FE000231	Крепление к стене, дополнительное	198,00
FE000702	Комплект фантома для тестирования аппаратов Planmeca ProMax/ProOne	826,00
<b>Расширенная гарантия</b>		
FE004112	Расширенная гарантия до 5 лет	2 500,00



# Planmeca ProX™ с Planmeca ProSensor®

Код	Описание	Цена в €
<b>Planmeca ProX</b>		
FE003030	Интраоральный рентгеновский аппарат Planmeca Intra, рабочее напряжение 220-240 В (инструкция по эксплуатации на русском языке, инструкция по установке и техническое руководство на английском языке)	
	включает:	
FE000394	Настенное крепление	
FE003035	Кронштейн (плечо подачи) 645 мм	
FE000418	Ручная панель управления	
<b>Planmeca ProSensor (USB либо Ethernet интерфейс)</b>		
FE003792	Система визиографии Planmeca ProSensor в комплекте р-р сенсора 1 (инструкции по эксплуатации и установке на русском языке)	
FE003861	Кабель для сенсора 1 м	
FE003862	Ethernet интерфейс	
	<b>Подитог:</b>	
<b>Программное обеспечение Planmeca Romexis:</b>		
FE004310	Лицензия Romexis 2D Standard	
	<b>Итого:</b>	<b>9 945,00</b>





# Planmeca ProX™

Код	Описание	Цена в €
<b>Planmeca ProX</b>		
FE003030	Planmeca ProX, рабочее напряжение 220-240 В (инструкция по эксплуатации на русском языке, инструкция по установке и техническое руководство на английском языке) , в т.ч.:	
FE000394	Крепление к стене	
FE003035	Кронштейн (плечо подачи) 645 мм	
FE000418	Панель управления	
	<b>Итого:</b>	<b>5 278,00</b>

## Опции Planmeca ProX™

Код	Описание	Цена в €
<b>Опции Planmeca ProX</b>		
FE000394	Крепление на стену	0,00
FE001371	Крепление на установку Planmeca Compact/Sovereign	254,00
FE003094	Потолочное крепление* отдельно заказываются потолочная колонна и плечи подачи	0,00
FE003469	Мобильная тележка* заказ retrofit, FE003360	1 416,00
FE003546	Крепление для обучающего симулятора	756,00
<b>Потолочные крепления</b>		
FE000401	Крепежный набор с колонной 880 мм	1 768,00
FE003241	Крепежный набор с колонной 1500 мм	1 768,00
FE003277	Удлиняющее плечо 391 мм	486,00
FE003278	Удлиняющее плечо 518 мм	486,00
<b>Удлиняющее плечо</b>		
FE003033	Плечо подачи 391 мм	486,00
FE003034	Плечо подачи 518 мм	486,00
FE003035	Плечо подачи 645 мм	486,00
FE003247	Плечо подачи 772 мм	486,00
FE003036	Плечо подачи 899 мм	486,00
FE004443	Плечо подачи 1102 мм	486,00
<b>Пульт управления</b>		
FE000419	Фиксированный на стене пульт управления	426,00
FE000418	Ручной пульт управления	276,00
<b>Дополнительно</b>		
FE003054	Встроенный блок управления для датчика Planmeca ProSensor	3 050,00
FE002437	Настенная кнопка экспозиции	194,00
<b>Тубусы</b>		
FE000409	Круглый тубус, 30 см	266,00
FE000411	Прямоугольный коллиматор для плёнки 43 x 33 мм	140,00
FE000882	Прямоугольный коллиматор для плёнки 42 x 23 мм	140,00
FE002760	Прямоугольный коллиматор 30 x 2 мм для ProSensor 0	140,00
FE002761	Прямоугольный коллиматор 38 x 25 мм ProSensor 1	140,00
FE002762	Прямоугольный коллиматор 43 x 31 мм ProSensor 2	140,00
FE000410	Прямоугольный тубус 35 см/14 дюймов	266,00
FE000413	Стенная розетка для дистанционного управления	100,00
FE000414	Телефонный кабель, 12 м	120,00
<b>Расширенная гарантия</b>		
FE004573	Расширенная гарантия до 5 лет	1 000,00

# Planmeca ProSensor® HD

Код	Описание	Цена в €
<b>Planmeca ProSensor HD, размер сенсора 0</b>		
<b>FE003791</b>	Система визиографии Planmeca ProSensor, размер сенсора 1	
	включает:	
	Сенсор - 1 шт., блок управления (USB или Ethernet), кабель для сенсора, набор держателей для сенсора, крючок для сенсора, кабель 2 м	
<b>FE004310</b>	Лицензия Romexis 2D Standard	
	<b>Итого:</b>	<b>7 997,00</b>

<b>Planmeca ProSensor HD, размер сенсора 1</b>		
<b>FE003792</b>	Система визиографии Planmeca ProSensor, размер сенсора 1	
	включает:	
	Сенсор - 1 шт., блок управления (USB или Ethernet), кабель для сенсора, набор держателей для сенсора, крючок для сенсора, кабель 2 м	
<b>FE004310</b>	Лицензия Romexis 2D Standard	
	<b>Итого:</b>	<b>9 319,00</b>

<b>Planmeca ProSensor HD, размер сенсора 2</b>		
<b>FE003793</b>	Система визиографии Planmeca ProSensor в комплекте р-р сенсора 2	
	включает:	
	Сенсор - 1 шт., блок управления (USB или Ethernet), кабель для сенсора, набор держателей для сенсора, крючок для сенсора, кабель 2 м	
<b>FE004310</b>	Лицензия Romexis 2D Standard	
	<b>Итого:</b>	<b>11 205,00</b>



# Опции Planmeca ProSensor® HD

Код	Описание	Цена в €
<b>Опции</b>		
FE000285	Кабель датчика 2,0 м	0,00
FE003862	Интерфейс управления Planmeca ProSensor, версия Ethernet	0,00
FE004039	Встроенный Ethernet блок управления в Planmeca ProX	0,00
FE003835	Интерфейс USB, кабель 5 м	0,00
<b>Аксессуары для монтажа</b>		
FE002125	Ethernet кабель 9 м	94,00
FE002126	Ethernet кабель 15 м	94,00
FE001351	USB HUB D-link	204,00
FE001349	Planmeca ProSensor-ProX синхронизирующий кабель, набор	122,00
<b>Дополнительно</b>		
FE002954	Комплект фантома для Planmeca ProSensor/ProScanner	698,00
FE001347	Чехлы для датчиков (300 шт.)	122,00
FE001348	Держатель для датчика ProSensor	44,00
FE003722	Комплект держателей TrollByte Plus Starter Kit 0	286,00
FE003847	Комплект держателей TrollByte Plus Starter Kit 1	286,00
FE003846	Комплект держателей TrollByte Plus Starter Kit 2	286,00
FE001341	Блок управления Planmeca ProSensor версия USB, кабель 2 м	2 135,00
FE001344	Блок управления Planmeca ProSensor версия Ethernet с PoE, EU	2 135,00
FE001346	Блок управления Planmeca ProSensor версия Ethernet	2 135,00
<b>Программа 5-ти летней гарантии</b>		
	Срок использования сенсора	% скидки
	1 год	Полная гарантия
	2 года	Полная гарантия
	3 года	Полная гарантия
	4 года	Скидка 10% от стоимости прайс листа
	5 лет	Скидка 10% от стоимости прайс листа

## Ключевые особенности Planmeca ProSensor® (HD)

- HD качество снимков – чёткость с высоким контрастом и низким уровнем шума
- Измеряемое разрешение более 20 пар линий/мм
- Три размера датчиков с закруглёнными краями для оптимального комфорта пациентов
- Магнитный разъём для лёгкой смены датчиков одной рукой
- Удобная дезинфекция - герметичный корпус
- Беспрепятственная интеграция с дентальным рентгеновским аппаратом Planmeca ProX™
- Программа пятилетней гарантии - полная трёхлетняя гарантия + двухлетняя гарантия с возможностью получения 10% скидки от цены в прайс-листе
- USB или Ethernet интерфейс
- Совместимость с ОС Mac и Windows
- Портативная визуализация – возможность получения снимков с помощью приложения **Planmeca mRomexis™**

# Planmeca ProScanner®

Код	Описание	Цена в €
<b>Planmeca ProScanner</b>		
FE003435	Planmeca ProScanner набор	
FE004310	Лицензия на Romexis 2D Standard	
	<b>Итого:</b>	<b>9810,00</b>

## Ключевые особенности Planmeca ProScanner®

- Быстрое сканирование и компактный дизайн
- Очень тонкие и комфортные пластины пяти размеров
- Идеальное решение для совместного многопользовательского использования - технология RFID автоматически присваивает полученному файлу имя пациента
- USB или Ethernet интерфейс
- Совместимость с ОС Mac и Windows



# Опции Planmeca ProScanner®

Код	Описание	Цена в €
<b>1. Базовый набор</b>		
FE003435	Planmeca ProScanner набор	9636,00
<b>2. Сетевое напряжение</b>		
FE003479	Сетевой кабель (Европа)	0,00
FE003481	Сетевой кабель (Америка)	0,00
FE003480	Сетевой кабель (UK)	0,00
<b>3. Дополнительно</b>		
FE003449	RFID считыватель кодов ProID	456,00
FE003448	Бокс для хранения пластин	164,00
FE002954	комплект фантома для Planmeca ProSensor/ProScanner	698,00
<b>4. Пластины</b>		
FE003436	Стартовый набор пластин (4 шт. размер 2 и 2 шт. размер 0)	336,00
FE003437	Набор пластин, размер 0 (4 шт)	230,00
FE003438	Набор пластин, размер 1 (4 шт)	230,00
FE003439	Набор пластин, размер 2 (4 шт)	230,00
FE003440	Набор пластин, размер 3 (4 шт)	230,00
FE003441	Набор пластин, размер 4с (1 шт)	160,00
<b>5. Гигиенические чехлы</b>		
FE003442	Гигиенические чехлы, размер 0 (100 шт)	60,00
FE003443	Гигиенические чехлы, размер 1 (100 шт)	60,00
FE003444	Гигиенические чехлы, размер 2 (100 шт)	60,00
FE003445	Гигиенические чехлы, размер 2 (300 шт)	144,00
FE003446	Гигиенические чехлы, размер 3 (100 шт)	82,00
FE003447	Гигиенические чехлы, размер 4с (100 шт)	82,00
<b>6. Защитные чехлы</b>		
FE003472	Защитные чехлы, размер 0 (100 шт)	60,00
FE003474	Защитные чехлы, размер 1 (100 шт)	60,00
FE003475	Защитные чехлы, размер 2 (100 шт)	60,00
FE003476	Защитные чехлы, размер 2 (300 шт)	144,00
FE003477	Защитные чехлы, размер 3 (100 шт)	82,00
FE003478	Защитные чехлы, размер 4с (100 шт)	82,00

# Стоматологические установки

## Ключевые особенности стоматологических установок

### Безупречный комфорт пользователя

- Многофункциональные установки, простые в использовании
- Идеальный баланс инструментов
- Удобный доступ благодаря боковому креплению кресла и форме спинки
- Гармоничный, актуальный и утончённый дизайн для улучшения повседневной работы

### Настройки по индивидуальным требованиям

- Персонализированные опции установок, такие как выбор подходящего цвета и подачи инструментов
- Персонализированные положения кресла и настройки инструментов
- Персонализированное расположение инструментов на консоли

### Исключительное удобство для пациента

- Легкая посадка/выход и прямой контакт с пациентом благодаря автоматической подножке
- Повышенный комфорт с обивкой **Ultra Relax™**
- Разворот подголовника и детская подушка для маленьких пациентов

### Более безопасная среда лечения

- Инфекционный контроль без забот с минимальными усилиями
- Доказанные результаты эффективности работы системы очистки аспирационных линий Planmeca
- Всегда чистая вода для высокого качества лечения

### Современные идеи в технологиях

- Модуль **Planmeca Romexis® Clinic Management** в режиме реального времени выполняет мониторинг работы стоматологической установки и запись событий
- Интуитивный интерфейс пользователя
- Интеграция интраорального сканера **Planmeca PlanScan®**

# Planmeca Sovereign® Classic OP BAL

Код	Описание	Цена в €
10032746	<b>Planmeca Sovereign Classic OP BAL</b>	<b>47 940,00</b>
FE003258	Стоматологическая установка Planmeca Sovereign Classic (инструкция по эксплуатации на английском языке, инструкция по установке и техническое руководство на английском языке)	
	<b>в том числе:</b>	
	Крепление инструментального блока над пациентом с верхней подачей инструментов, Адаптивная подножка, 585 мм, овальный подголовник, педаль, плевательница с ручным управлением, цвет синий, система водоподготовки с интеллектуальной очисткой, селективная аспирационная система Durr CS1, система очистки шлангов аспирации, Кронштейн ассистента Cobra с держателем Flexu, аспирационные наконечники, 5-ти функциональный пилон, съемный столик разм.1 (194x296 мм) с силиконовым ковриком, 6-ти функц. пистолет вода-воздух Luzzani Minibright (прямой), шланг турбинный с фиброоптикой, бесщетонный микромотор Planmeca Minendo, скалер LM-ProPower UltraLED, операционный светильник Planmeca Solanna, обивка Planmeca Comfy*.	
	<b>Итого:</b>	<b>47 940,00</b>

\* не забудьте выбрать и указать цвет обивки

- Шесть взаимозаменяемых позиций инструментов
- Адаптация для имплантологии и эндодонтии
- Вращение кресла обеспечивает оптимальное использование свободного пространства
- Легкая адаптация для работы правой и левой рукой
- Максимальный комфорт – мягкая обивка и поддержка спины пациента
- Быстрая смена пациентов благодаря интегрированным и автоматизированным системам инфекционного контроля



Консоль врача над пациентом с верхней подачей инструментов



Консоль врача над пациентом с нижней подачей инструментов

# Опции Planmeca Sovereign® Classic

Код	Описание	Цена в €
<b>Тип базы установки</b>		
FE003258	Planmeca Sovereign Classic	
FE003216	ОР Сбалансированная консоль, верхняя подача инструментов	0,00
FE003217	ОР Сбалансированная консоль, нижняя подача инструментов	0,00
<b>Кресло пациента</b>		
	<b>Подголовник</b>	
FE002110	Подголовник овальный	0,00
FE002111	Подголовник хирургический	0,00
	<b>Подножка</b>	
FE003288	Адаптивная подножка, 585 мм	0,00
FE003865	Подножка с автоматическим сгибанием, 510 мм	1 292,00
	<b>Подлокотники</b>	
FE002276	Пара подлокотников	1 022,00
<b>Педаль</b>		
FE003289	Проводная педаль	0,00
FE003290	Беспроводная педаль	328,00
<b>Консоль инструментов</b>		
	<b>Столики для инструментов на блок врача (верхняя подача)</b>	
FE001550	Съемный столик 1 (194x296 мм), в стоимость включен силиконовый коврик	448,00
FE001551	Съемный столик 2 (296 x 380 мм), в стоимость включен силиконовый коврик	506,00
	<b>Столики для инструментов на блок врача (нижняя и боковая подачи)</b>	
FE001909	Верхний съемный столик 2 (296 x 380 мм), в стоимость включен силиконовый	506,00
FE002266	Вращающийся столик 2 (296 x 380 мм), в стоимость включен силиконовый коврик	682,00
<b>Инструменты (верхняя подача)</b>		
	<b>Пистолет врача</b>	
FE003458	Luzzani Minibright 6-ти функциональный шприц вода-воздух (прямой) с фиброоптикой	1 390,00
FE001589	DCI Автоклавируемый 3-х функциональный шприц вода-воздух (прямой)	868,00
FE001591	Luzzani Ergo 3-х функциональный шприц вода-воздух (прямой)	810,00
	<b>Полимеризационные лампы</b>	
FE004046	Полимеризационная лампа Planmeca Lumion Plus	1 798,00
	<b>Шланг турбины</b>	
FE001593	Шланг для турбины с фиброоптикой	686,00
	<b>Микромоторы</b>	
FE002575	Planmeca Minendo бесщеточный микромотор	3 568,00
FE004304	BienAir MX2 бесщеточный микромотор	2 904,00
FE001914	Implantmed хирургический микромотор	3 992,00
FE002351	Стерилизационный бокс для Implantmed	564,00
	<b>Скейлеры</b>	
FE001598	LM-ProPower Ultra LED скейлер со светодиодной подсветкой	2 846,00
FE004029	LM-ProPower Ultra скейлер	1 528,00
FE001599	Скалер EMS no pain LED со светодиодной подсветкой	3 110,00
FE001685	Скалер EMS no pain	1 998,00
FE001600	Satelec Newtron LED скалер со светодиодной подсветкой	3 798,00
FE001686	Satelec Newtron скалер	2 772,00



# Опции Planmeca Sovereign® Classic

	<b>Интраоральные камеры</b>	
	Для интраоральной камеры необходимо заказать лицензию FE004310 Romexis 2D Standard из раздела Planmeca Romexis.	
FE004495	Интраоральная камера Planmeca Somia USB (в т.ч. камера, кабель, 50 чехлов, 5м кабель USB)	1 676,00
FE002998	активный USB кабель, 5м	112,00
<b>Инструменты</b>		
	<b>Наконечники</b>	
FE003065	Planmeca набор наконечников (угловой 1:1, турбина, переходник LED)	2 250,00
FE003425	Planmeca Noma ML турбина (стандартная головка)	1 614,00
FE003337	Planmeca Noma SL турбина (маленькая головка)	1 614,00
FE003340	Planmeca Noma LED переходник	468,00
FE003424	Planmeca Minea 1:1 угловой	1 102,00
FE003338	Planmeca Minea 5:1 угловой	1 194,00
FE003339	Planmeca Minea 1:5 угловой	1 460,00
<b>Плевательница</b>		
FE003291	Плевательница	928,00
FE003292	без плевательницы, плоская крышка	0,00
	<b>Цвет</b>	
FE000752	Голубая плевательница	0,00
FE000750	Плевательница неокрашенная матовая	96,00
FE003719	Подогрев воды	792,00
<b>Системы водоподготовки</b>		
FE003295	Интеллектуальная система очистки воды (постоянная подача дезин-та)	1 098,00
FE004536	Стерильная ирригационная система	2 636,00
FE001644	Стерильная ирригационная система	2 636,00
<b>Аспирационные системы</b>		
	<b>Сухие аспирационные системы</b>	
FE003297	Сепаратор Dürr CAS1 с сепаратором амальгамы	3 828,00
FE003298	Сепаратор Dürr CS1	2 028,00
	<b>Влажные аспирационные системы</b>	
FE003300	VS/A совместимая аспирационная система	1 704,00
FE003299	Влажная система аспирации	798,00
FE003301	Без аспирации с прямым выводом в магистраль	798,00
<b>Держатель шлангов аспирации</b>		
FE003302	Держатель инструментов Flexu с кронштейном Cobra	1 702,00
<b>Planmeca PlanID и Модуль управления клиникой</b>		
<i>Для системы Planmeca PlanID закажите позицию FE001833 Planmeca Romexis Clinic Management из раздела</i>		
FE004117	Система беспроводного доступа Planmeca PlanID	826,00
<b>Дополнения для сепарационной системы</b>		
	<b>Наконечники</b>	
FE003930	Наконечники Billund и HVE для пылесоса и слюноотсоса*	0,00
FE003931	Наконечник HVE для пыле- и слюноотсоса	116,00
FE002562	наконечник Dürr HVE для пыле- и слюноотсоса	116,00
<b>Опции для элемента ассистента</b>		
FE004227	Интерфейс сканера Planmeca Emerald (в т.ч. держатель для сканера, держатель для планшета, гнездо USB для зарядки планшета. Сканер приобретается отдельно).	1 062,00

# Опции Planmeca Sovereign® Classic

FE003801	Интерфейс сканера Planmeca PlanScan (в т.ч. держатель для сканера, держатель для планшета, гнездо USB для зарядки планшета. Сканер приобретается отдельно).	1 062,00
FE004363	Кабель USB 3.0, 10 м.	386,00
FE003818	Кабель firewire 10 м.	282,00
	<b>Пистолет ассистента</b>	
FE003460	Luzzani Minibright 6-ти функциональный шприц вода-воздух на место ассистента	1 416,00
FE003305	Luzzani Ergo 3-х функциональный шприц вода-воздух на место ассистента	736,00
	<b>Полимеризационная лампа</b>	
FE004048	Полимеризационная лампа Planmeca Lumion Plus для элемента ассистента	1 910,00
	<b>Интраоральные камеры</b>	
	<i>Для интраоральной камеры необходимо заказать лицензию FE004310 Romexis 2D Standard из раздела Planmeca Romexis.</i>	
FE004506	Интраоральная камера Planmeca Somia USB на элемент ассистента в т.ч. камера, кабель, 50 чехлов, 5м кабель USB	1 676,00
FE002998	активный USB кабель, 5м	112,00
FE004556	Интраоральная камера Planmeca Somia USB с держателем (отдельно стоящая) в т.ч. камера, кабель (1600мм), 50 чехлов	1 584,00
<b>Интерфейс и аксессуары</b>		
	<b>Пилон-опора</b>	
FE003182	5-функц. Pylon с вращающимся плечом	786,00
FE003183	3-функц. Pylon с вращающимся плечом	616,00
<b>Элементы пилона</b>		
	<b>Кронштейны с фронтальным креплением</b>	
FE003756	Кронштейн и крепление для монитора Serenus	2 182,00
FE003755	Медицинский монитор Planmeca Serenus 22"	1 730,00
	<b>Кронштейны с креплением с обратной стороны</b>	
FE003144	Кронштейн и крепление для Planmeca ProX	1 220,00
FE001870	Кронштейн и крепление для микроскопа Zeiss OPMI pico	1 220,00
	<b>Опции для крепления для дополнительного оборудования</b>	
FE002298	Кронштейн для дополнительного оборудования	762,00
FE002290	Коннектор для воды и воздуха	160,00
<b>*Набор для ежегодного сервисного обслуживания</b>		
10035582	Набор для ежегодного обслуживания Planmeca Sovereign Classic	391,00
10041077	Набор для ежегодного обслуживания Planmeca Sovereign Classic	204,00
FE004157	Расширенная гарантия до 5-ти лет (только запасные части)*	3 180,00

# Обивка Planmeca Sovereign® Classic

Код	Описание	Цена в €
<b>Обивка</b>		
FE004295	Стандартная обивка Comfy к установке Planmeca Sovereign Classic	1 382,00
FE004296	Обивка Ultra Relax к установке Planmeca Sovereign Classic	2 660,00
FE002094	Овальный подголовник Comfy	0,00
FE002095	Хирургический подголовник Standard	0,00
FE002097	Овальный подголовник Ultra	0,00
FE002098	Хирургический подголовник Ultra	0,00
<b>Подножка</b>		
FE003907	Автоматическая подножка Comfy, 510 мм	0,00
FE003908	Автоматическая подножка Ultra Relax, 510 мм	0,00
FE003365	Адаптивная подножка Comfy, 585 мм	0,00
FE003366	Адаптивная подножка Ultra Relax, 585 мм	0,00
<b>Подлокотники</b>		
FE001877	Обивка Comfy	264,00
FE001738	Обивка Ultra Relax	264,00
<b>Детская подушка</b>		
FE002077	Детская подушка Comfy	378,00
FE002078	Детская подушка Ultra Relax	378,00
<b>Цвета обивки</b>		
	Обивка Comfy 14 цветов на выбор	0,00
	Обивка Ultra Relax 19 цветов на выбор	0,00

## Ключевые особенности обивки

- **Ultra Relax™** изготовленная из чрезвычайно долговечной искусственной кожи и вязкоупругой пены с эффектом памяти – отлично приспосабливается к анатомии пациента, в результате чего он остается расслабленным даже во время самых длинных процедур.
- **Comfy™** имеет более тонкую форму, гарантирующую превосходную досягаемость области лечения - бесшовный дизайн обеспечивает легкий уход и улучшенный инфекционный контроль.



# Стоматологические установки

## Особенности конструкции для ежедневного использования

### Многофункциональный держатель Flexy™

- Модульный кронштейн для аспирационных шлангов и инструментов
- Лёгкая интеграция интраорального сканера **Planmeca PlanScan®** или **Planmeca Emerald™** и планшета для оптимального рабочего процесса

### Удобное положение для работы

- Широкий диапазон регулировок высоты позволяет комфортно работать в положении стоя
- Очень низкое положение кресла дает возможность лечить пациентов в положении полулежа

### Свободное пространство для ног

- Лифтовый механизм подъема кресла и малое основание гидроблока обеспечивают свободное пространство для ног стоматолога и ассистента
- Персонал может работать очень близко к пациенту

### Лёгкий доступ к личным настройкам

- Система **Planmeca PlanID™** позволяет персонально настроить любую установку в клинике
- Загрузка настроек с бесконтактной карты

### Простота использования – “Plug and play”

- Интуитивная панель управления
- Настраиваемые позиции лечения, параметры инструментов и предустановки

### Рациональный дизайн консоли инструментов

- Плавная регулировка
- Возможность перемещения в зону ассистента
- Отлично сбалансированные рычаги инструментов
- Легко заменяемые инструменты с быстросъемными соединениями

### Складная подножка

- Автоматическая подножка облегчает посадку и выход пациента
- Обеспечение превосходного комфорта пациента
- Прямой контакт пациент-доктор при консультации и ортопедическом лечении

### Доступ к пациенту без ограничений

- Компактный и узкий дизайн спинки способствует максимально близкому доступу к области лечения

### Беспроводная педаль управления

- Все необходимые функции можно выполнять с помощью педали – освобождает руки и защищает от перекрёстного загрязнения
- Также может быть использована для управления интраоральным сканером **Planmeca PlanScan®** или **Planmeca Emerald™**

# Planmeca Compact™ i5 BAL, WET

Код	Описание	Цена в €
30015629	<b>Planmeca Compact i5 (BAL, WET)</b>	<b>31 400,00</b>
FE003161	Стоматологическая установка Planmeca Compact i5 с сенсорной панелью, рабочее напряжение 230 В (инструкции по эксплуатации, установке и техническое руководство на английском языке)	
	<b>в том числе:</b>	
	Крепление инструментального блока над пациентом с верхней подачей инструментов, плечо 520мм. Фиксированная подножка 610 мм, овальный подголовник, педаль, плевательница с ручным управлением, цвет синий, влажная аспирационная система, система промывки шлангов аспирации, система подачи чистой воды (бутылка 1 л), кронштейн ассистента с держателем Flexu, аспирационные наконечники, съемный столик разм.1 (194x296 мм) с силиконовым ковриком, 3-х функц. пистолет вода-воздух Luzzani (прямой), шланг турбинный с фиброоптикой, бесщеточный микромотор BienAir MCX LED, операционный светильник Planmeca Solanna, обивка Planmeca Comfy*.	
	<b>Итого:</b>	<b>31 400,00</b>

\* не забудьте указать цвет обивки



Консоль врача над пациентом с верхней подачей инструментов



Консоль врача над пациентом с нижней подачей инструментов



Боковое крепление с нижней подачей инструментов

# Опции Planmeca Compact™ i5

Код	Описание	Цена в €
<b>Planmeca PlanID и Модуль управления клиникой</b>		
<i>Для системы Planmeca PlanID закажите позицию FE001833 Planmeca Romexis Clinic Management из раздела Planmeca Romexis</i>		
FE004119	Система беспроводного доступа Planmeca PlanID	826,00
<b>Тип подачи инструментов</b>		
FE002133*	Верхняя подача с плечом консоли 520 мм	0,00
FE002134*	Верхняя подача с плечом консоли 340 мм	0,00
FE002135*	Нижняя подача инструментов	0,00
FE000468	Боковая, с нижней подачей инструментов	1 714,00
<b>Ножная педаль</b>		
FE003149	Проводная педаль	0,00
FE003148	Беспроводная педаль	328,00
<b>Инструментальные подносы</b>		
<b>Консоль с верхней подачей</b>		
FE002121*	Съемный столик 1 (194 x 296 мм), в т.ч. силиконовый коврик	448,00
FE002122*	Съемный столик 2 (296 x 380 мм), в т.ч. силиконовый коврик	506,00
<b>Консоль с нижней подачей</b>		
FE000546*	Столик для лотка 2 (296 x 380 мм), в т.ч. силиконовый коврик	506,00
FE000548*	Встроенный столик с силиконовым ковриком	1 140,00
FE003139	Двойной поднос: поднос сверху + поворотный столик	554,00
FE002173	Столик для инструментов ОР	3 130,00
<b>Столики с креплением на пилон</b>		
FE003324*	Столик для подноса 1 (194 x 296 мм), в т.ч. силиконовый коврик	482,00
FE003325*	Столик для подноса 2 (296 x 380 мм), в т.ч. силиконовый коврик	534,00
<b>Инструменты</b>		
<b>Пистолет врача</b>		
FE003462*	Luzzani Minibright 6-ти функциональный шприц вода-воздух (прямой) с фиброоптикой	1 280,00
FE000571	DCI Автоклавируемый 3-х функциональный шприц вода-воздух (прямой)	776,00
FE001233*	Luzzani Ergo 3-х функциональный шприц вода-воздух (прямой)	670,00
<b>Турбинный шланг</b>		
FE000574*	Шланг для турбины с фиброоптикой S	594,00
<b>Микромоторы</b>		
FE002730*	Planmeca Minetto бесщеточный микромотор с подсветкой LED	1 936,00
FE004501*	BienAir MCX бесщеточный микромотор с подсветкой LED	1 936,00
FE004084	BienAir MX2 бесщеточный микромотор с подсветкой LED	2 814,00
<b>Скейлеры</b>		
FE003582*	LM-ProPower Ultra скалер	1 436,00
FE003187*	LM-ProPower UltraLED скалер с фиброоптикой	2 758,00
FE003189*	EMS No Pain скалер	1 940,00
FE003190	EMS No Pain LED скалер с фиброоптикой	3 036,00
FE003191	Satelec Newtron скалер	2 792,00
FE003192	Satelec Newtron LED скалер с фиброоптикой	3 820,00
<b>Полимеризационные лампы</b>		
FE004050*	Planmeca Lumion Plus LED полимеризационная лампа	1 758,00

# Опции Planmeca Compact™ i5

	<b>Итраоральные камеры</b>	
FE004493*	Интраоральная камера Planmeca Somia USB, в т.ч. шланг, 50 чехлов, 5м USB кабеля.	1 584,00
	<i>Для интраоральной камеры необходимо заказать лицензию FE004310 Romexis 2D Standard из раздела Planmeca Romexis.</i>	
FE002998*	Активный USB кабель, 5 м	112,00
<b>Инструменты</b>		
	<b>Наборы наконечников</b>	
FE003065*	Planmeca набор наконечников (угл.нак. 1:1, турб. , переходник LED)	2 250,00
FE003425*	Planmeca Noma ML турбина (стандартная головка)	1 614,00
FE003337*	Planmeca Noma SL турбина (маленькая головка)	1 614,00
FE003340*	Planmeca Noma LED переходник	468,00
FE003424*	Planmeca Minea 1:1 угловой	1 102,00
FE003338*	Planmeca Minea 5:1 угловой	1 194,00
FE003339*	Planmeca Minea 1:5 угловой	1 460,00
<b>Кресло пациента</b>		
FE000494*	Подголовник овальный	0,00
FE000495*	Подголовник хирургический	0,00
FE001159	Моторизованный подголовник	4 676,00
FE000497*	Фиксированная подножка, 610 мм	0,00
FE000498*	Автоматическая подножка, 510 мм, синхронизирующаяся	1 074,00
FE004289*	Пара вращающихся подлокотников (поворот вправо)	628,00
FE004283*	Вращающийся подлокотник (поворот вправо)	312,00
<b>Плевательница</b>		
FE000502*	Плевательница	856,00
FE000501	Подогреватель воды	900,00
FE000752*	Плевательница голубая	0,00
FE000750*	Плевательница матовая неокрашенная	952,00
<b>Аспирационные системы</b>		
FE000475*	Без аспирационной системы	0,00
	<b>Сухие аспирационные системы</b>	
FE000470*	Сепаратор Dry Microvac (в т.ч. для Compact i Classic)	1 018,00
FE001146*	Сепаратор Durr CS1 (только для Compact i Classic)	1 732,00
FE001037*	Сепаратор Durr CAS1 с амальгам сепаратором (только для Compact i Classic)	3 484,00
	<b>Влажные аспирационные системы</b>	
FE000471*	Влажная аспирационная система	546,00
FE000474*	VS/A совместимая система пыле-слюноотсоса (только для Compact i Classic)	1 426,00
	<b>Селективные аспирационные системы влажные</b>	
FE000653*	Селективная система пыле-слюноотсоса WET	696,00
FE000654*	Селективная система пыле-слюноотсоса для VS/A	1 608,00
	<b>Селективные аспирационные системы сухие</b>	
FE002104*	Селективная система пыле-слюноотсоса Dürr CAS1	3 950,00
FE003147*	Селективная система пыле-слюноотсоса Dürr CS1	1 782,00
<b>Системы гигиены и водоподготовки</b>		
FE003332	Система подачи стерильной воды	2 288,00
FE003745*	Система чистой воды с бутылкой 1 л	404,00
FE000491	Интерфейс для системы очистки водоподводов Planmeca WCS	0,00
FE000658	Комплекующие для системы очистки водоподводов Planmeca WCS	876,00

# Опции Planmeca Compact™ i5

FE004565*	Система промывки аспирационных шлангов для Compact i Classic	1 202,00
FE003655*	Система дезинфекции воды Planmeca WEK	2 744,00
<b>Кронштейны ассистента</b>		
FE000516*	Регулируемый кронштейн ассистента	1 302,00
FE003158*	Регулируемый кронштейн с крепежом Flexu	1 702,00
FE003160*	Закрепляемый на кресло левый/правый кронштейн с крепежом Flexu	2 452,00
FE003159*	Лево/правосторонний кронштейн с крепежом Flexu	1 846,00
FE003180*	Закрепляемый на кресло регулируемый кронштейн с крепежом Flexu	1 364,00
<b>Аспирационные наконечники</b>		
FE003930*	Наконечники Billund и HVE для пылесоса и слюноотсоса*	0,00
FE003931*	Наконечники HVE для пыле- и слюноотсоса	116,00
FE002562*	Наконечники Dürr HVE для пыле- и слюноотсоса	116,00
<b>Элементы блока ассистента</b>		
FE004527	Интерфейс Planmeca Emerald (в т.ч. держатель для сканера, для планшета, гнездо USB для зарядки планшета. Сканер приобретается отдельно).	1 062,00
FE004226*		
FE004363*	Кабель USB 3.0, 10 м.	386,00
<b>Инструменты</b>		
FE003464*	Luzzani Minibright 6-ти функциональный пистолет со светом для ассистента	1 314,00
FE004531	DCI Автоклавируемый 3-х функциональный шприц ассистента	860,00
FE001235*	Luzzani Ergo 3-х функциональный шприц ассистента	736,00
FE004052*	Planmeca Lumion Plus LED полимеризационная лампа для ассистента	1 910,00
<b>USB камера и другие опции USB</b>		
<i>Для интраоральной камеры необходимо заказать лицензию FE004310 Romexis 2D</i>		
FE004534	Интраоральная камера Planmeca Somia USB на элемент ассистента (Flexu) в т.ч. камера, кабель, 50 чехлов, 5м кабель USB.	1 584,00
FE004505*		
FE001874*	USB порт плевательницы (для Compact i Classic)	190,00
FE004225*	USB вывод (для Compact i Classic)	166,00
FE004556*	Интраоральная камера Planmeca Somia USB (отдельно стоящая) в т.ч. камера, кабель, 50 чехлов, 5м кабель USB.	1 584,00
FE002998*	USB кабель, 5 м	108,00
FE000535*	быстросъемное соединение для воды для Compact i Classic	160,00
FE000536*	быстросъемное соединение для воздуха для Compact i Classic	120,00
<b>Кронштейны для крепления дополнительного оборудования</b>		
FE003981*	Крепление для операционного светильника Planmeca Solanna	370,00
FE003982*	Крепление для операционного светильника Planmeca Solanna без отверстий для монитора или ProX	370,00
FE004478*	Монитор Planmeca Serenus 22" (полный набор с плечом 450 мм)	3 154,00
FE004479*	Монитор Planmeca Serenus 22" (полный набор с плечом 150 мм)	3 154,00
FE004480*	Плечо 450 мм для монитора Planmeca Serenus	1 424,00
FE004481*	Плечо 150 мм для монитора Planmeca Serenus	1 424,00
FE003142*	Адаптер для Planmeca ProX	660,00
FE003143	Колонна и адаптер для Planmeca ProX	1 168,00



# Опции Planmeca Compact™ i5

<b>Заказ в отделе запасных частей</b>		
<b>*Набор для ежегодного сервисного обслуживания</b>		
30016586	Набор для обслуживания Planmeca Compact i5	<b>370,00</b>
30016973	Набор для обслуживания Planmeca Compact i5 с системой WEK	<b>576,00</b>
30016587	Набор для обслуживания Planmeca Compact i5	<b>202,00</b>
30016974	Набор для обслуживания Planmeca Compact i5 с системой WEK	<b>402,00</b>
FE004535	Дополнительная гарантия до 5-ти лет для Planmeca Compact i5 (только на запасные части)*	<b>2 840,00</b>
10030698	Набор для обслуживания Planmeca Compact i Touch/Classic	<b>370,00</b>
10037557	Набор для обслуживания Planmeca Compact i Touch/Classic с системой WEK	<b>576,00</b>
10031480	Набор для обслуживания Planmeca Compact i Touch/Classic	<b>202,00</b>
30004346	Набор для обслуживания Planmeca Compact i Touch/Classic с системой WEK	<b>402,00</b>
FE004159	Дополнительная гарантия до 5-ти лет для Planmeca Compact i Classic (только на запасные части)*	<b>2 380,00</b>

# Planmeca Compact™ i5 карт

Код	Описание	Цена в €
<b>Независимый отдельностоящий Cart Planmeca Compact i5</b>		
FE004542	Planmeca Compact i5 с нижней подачей инструментов и быстросъемным соединительным коробом и проводной педалью	14708,00
<b>Planmeca PlanID и Модуль управления клиникой</b>		
<i>Для системы Planmeca PlanID закажите позицию FE001833 Planmeca Romexis Clinic Management из раздела</i>		
FE004119	Система беспроводного доступа Planmeca PlanID	826,00
<b>Аксессуары</b>		
FE004202	Соединительный кабель для карта, 4,5 м	0,00
FE004195	Соединительный кабель для карта, 7 м	176,00
FE004196	Соединительный кабель для карта, 10 м	176,00
<b>Аксессуары</b>		
FE000546	Съемный столик 2 (296 x 380 мм), в т.ч. силиконовый коврик	506,00
FE003148	Беспроводная педаль	328,00
<b>Инструменты (нижняя подача)</b>		
	<i>Закажите настольный держатель для промывки шлангов (tabletop flushing holder) 10005740 в отделе Запасных Частей.</i>	
	<b>Пистолет</b>	
FE003463	HT Luzzani Minibright 6-ти функциональный пистолет вода-воздух с фиброоптикой	1 280,00
FE000917	DCI Автоклавируемый 3-х функциональный шприц вода-воздух	670,00
FE002147	Luzzani Ergo 3-х функциональный шприц вода-воздух (прямой)	776,00
	<b>Шланг для турбин</b>	
FE002148	HT шланг для турбины с фиброоптикой S	594,00
	<b>Микромоторы</b>	
FE004502	BienAir MXC бесщеточный микромотор с подсветкой LED	1 936,00
FE002731	Planmeca Minetto бесщеточный микромотор с подсветкой LED	1 936,00
FE004085	BienAir MX2 бесщеточный микромотор с подсветкой LED	2 814,00
	<b>Скалеры</b>	
FE003583	HT LM-ProPower Ultra скалер	1 436,00
FE003194	HT LM-ProPower UltraLED скалер с фиброоптикой	2 758,00
FE003196	HT EMS No Pain скалер	1 940,00
FE003197	HT EMS No Pain LED скалер с фиброоптикой	3 036,00
FE003198	HT Satelec Newtron скалер	2 792,00
FE003199	HT Satelec Newtron LED скалер с фиброоптикой	3 820,00
	<b>Полимеризационные лампы</b>	
FE004051	HT Planmeca Lumion Plus LED полимеризационная лампа	1 758,00
	<b>Интраоральная камера</b>	
	<i>Для интраоральной камеры необходимо заказать лицензию FE004310 Romexis 2D Standard из раздела Planmeca Romexis.</i>	
FE004494	Интраоральная камера Planmeca Somia USB, в т.ч. шланг, 50 чехлов, 5м USB кабеля.	1 584,00
<b>Аксессуары/инструменты</b>		
FE003065	Planmeca набор наконечников (угл.нак. 1:1, турб. , переходник LED)	2 250,00
<b>Системы гигиены и подачи воды</b>		
FE003332	Система подачи стерильной воды	2 288,00
FE003745	Система чистой воды с бутылкой 1 л	404,00
<b>Заказ в отделе запасных частей</b>		
<b>*Набор для ежегодного сервисного обслуживания</b>		
10031480	Набор для обслуживания Planmeca Compact i Touch/Classic	202,00

# Planmeca Compact™ i5 карт



# Planmeca Compact™ i Classic

## Простое управление и удобная работа

**Planmeca Compact™ i Classic** комплектуется блоком врача с верхней или нижней подачей инструментов. Технические характеристики установки позволяют использовать любые необходимые стоматологические инструменты.

Настройки инструментов удобно регулируются с клавиатуры стоматологической установки. Как и все остальные установки Planmeca, установка Planmeca Compact i Classic оснащается многофункциональной ножной педалью для управления креслом, установкой и инструментами.



# Planmeca Compact™ i Classic WET

Код	Описание	Цена в €
<b>10031954</b>	<b>Planmeca Compact i Classic WET (V2)</b>	<b>19 660,00</b>
FE003162	Стоматологическая установка Planmeca Compact i Classic, рабочее напряжение 230 В (инструкция по эксплуатации на русском языке, инструкция по установке и техническое руководство на английском языке)	
	включает:	
FE002133	Крепление инструментального блока над пациентом с верхней подачей инструментов, плечо 520мм. Фиксированная подножка 610 мм, овальный подголовник, педаль, плевательница с ручным управлением, цвет синий, влажную аспирационную систему, система чистой воды бутылка 1 л, кронштейн ассистента с держателем Flexu, аспирационные наконечники, съемный столик разм.1 (194x296 мм) с силиконовым ковриком, 3-х функц. пистолет вода-воздух Luzzani (прямой), шланг турбинный с фиброоптикой, бесщеточный микро мотор BienAir MCX LED, операционный светильник Planmeca Solanna, обивка Planmeca Comfy*.	
	<b>Итого:</b>	<b>19 660,00</b>

\* не забудьте указать цвет обивки

Опции к установке Planmeca Compact i Classic находятся в разделе Опции Planmeca Compact i5 и отмечены синим цветом и звездочкой (\*) после каталожного номера опции.



Консоль врача над пациентом с верхней подачей инструментов



Консоль врача над пациентом с нижней подачей инструментов

# Обивка Planmeca Compact™

Код	Описание	Цена в €
<b>Обивка</b>		
FE004297	Обивка кресла Planmeca Compact i / Planmeca	0,00
<b>Обивка подголовника</b>		
FE000160	Овальный подголовник Comfy	0,00
FE000161	Хирургический подголовник Comfy	0,00
FE001449	Моторизованный подголовник Comfy	0,00
FE001214	Овальный подголовник Ultra Relax	0,00
FE001215	Хирургический подголовник Ultra Relax	0,00
FE001216	Моторизованный подголовник Ultra Relax*	0,00
<b>Обивка спинки</b>		
FE001167	Спинка 469 x 664 мм, Comfy	0,00
FE001166	Спинка 469 x 584 мм, Comfy	0,00
FE001220	Спинка 469 x 664 мм, Ultra Relax	0,00
FE001221	Спинка 469 x 584 мм, Ultra Relax	0,00
FE003251	Обивка спинки с выемкой для подголовника для детей	346,00
<b>Обивка сиденья</b>		
FE000449	Фиксированная подножка Comfy, 610 мм*	0,00
FE000450	Автоматическая подножка Comfy, 510 мм	0,00
FE001222	Фиксированная подножка Ultra Relax, 610 мм*	0,00
FE001223	Автоматическая подножка Ultra Relax, 510 мм	0,00
<b>Обивка подлокотников</b>		
	<i>*Заказ подлокотников производится вместе с заказом установки</i>	
FE003270	Вращающийся вправо, Comfy	0,00
FE003271	Вращающийся влево, Comfy	0,00
FE003272	Вращающийся вправо, Ultra Relax	0,00
FE003273	Вращающийся влево, Ultra Relax	0,00
<b>Хирургические подлокотники</b>		
FE003009	Хирургический подлокотник, Comfy	916,00
FE003010	Хирургический подлокотник, Ultra Relax	916,00
<b>Аксессуары</b>		
10020509	Детская подушка	596,00
<b>Цвета обивки</b>		
	Обивка Ultra Relax 19 цветов на выбор	2 660,00
	Обивка Comfy 14 цветов на выбор	1 382,00

\* не подходит для хирургического кресла Planmeca Chair

# Обивка Planmeca Compact™

## Ключевые особенности обивки

- **Ultra Relax™** изготовленная из чрезвычайно долговечной искусственной кожи и вязкоупругой пены с эффектом памяти – отлично приспосабливается к анатомии пациента, в результате чего он остается расслабленным даже во время самых длинных процедур.
- **Comfy™** имеет более тонкую форму, гарантирующую превосходную досягаемость области лечения - бесшовный дизайн обеспечивает легкий уход и улучшенный инфекционный контроль.



# Симуляторы

Код	Описание	Цена в €
<b>Симуляторы на основе стола (bench)</b>		
	<i>Данный прайс содержит только базовые элементы, для уточнения всех опций, пожалуйста, свяжитесь с представителем Planmeca</i>	
FE002748	Симулятор bench (на основе стола) на 2 места	20 726,00
FE002749	Симулятор bench (на основе стола) на 4 места	36 462,00
FE002750	Симулятор bench (на основе стола) на 6 мест	52 496,00
FE002751	Симулятор bench (на основе стола) на 8 мест	68 532,00
FE002752	Симулятор bench (на основе стола) на 10 мест	83 952,00
FE002753	Симулятор bench (на основе стола) на 12 мест	100 592,00
FE002754	Симулятор bench (на основе стола) на 14 мест	116 634,00
FE002824	Симулятор bench (на основе стола) на 16 мест	132 666,00
FE003081	Симулятор bench (на основе стола) на 18 мест	149 006,00
FE003082	Симулятор bench (на основе стола) на 20 мест	164 738,00
FE002755	Planmeca Compact i, модуль симулятора для преподавателя, разм.1	14 848,00
FE002756	Planmeca Compact i, модуль симулятора для преподавателя, разм.2	21 860,00
<b>Симулятор рабочего места</b>		
FE003899	Planmeca Compact i, клинический симулятор установки с сенсорной панелью управления (стоимость одного рабочего места).	11 936,00
<b>Консоль инструментов</b>		
FE002757	Сбалансированная консоль, плечо 340 мм	0,00
<b>Planmeca PlanID и Модуль управления клиникой</b>		
<i>Для системы Planmeca PlanID закажите позицию FE001833 Planmeca Romexis Clinic Management из раздела Planmeca Romexis</i>		
FE004119	Система беспроводного доступа Planmeca PlanID	826,00
<b>Педаль управления</b>		
FE003149	Проводная педаль	0,00
FE003148	Беспроводная педаль	328,00
<b>Аксессуары</b>		
FE002121	Съемный столик 1 (194 x 296 мм), в т.ч. силиконовый коврик	436,00
FE002122	Съемный столик 2 (296 x 380 мм), в т.ч. силиконовый коврик	492,00
<b>Инструменты</b>		
<b>Пистолеты врача</b>		
FE003462	Luzzani Minibright 6-ти функциональный пистолет со светом для ассистента	1 280,00
FE000571	DCI Автоклавируемый 3-х функциональный шприц вода-воздух (прямой)	776,00
FE001233*	Luzzani Ergo 3-х функциональный шприц вода-воздух (прямой)	670,00
<b>Шланги турбин</b>		
FE000574	Шланг для турбины с фиброоптикой S	594,00
<b>Микромоторы</b>		
FE004501	BienAir MCX бесщеточный микромотор с подсветкой LED	1 936,00
FE002730	Planmeca Minetto бесщеточный микромотор с подсветкой LED	1 936,00
FE004084	BienAir MX2 бесщеточный микромотор с подсветкой LED	2 814,00



# Симуляторы

	<b>Скалеры</b>	
FE003582	LM-ProPower Ultra скалер	1 436,00
FE003187	LM-ProPower UltraLED скалер с фиброоптикой	2 758,00
FE003189	EMS No Pain скалер	1 940,00
FE003190	EMS No Pain LED скалер с фиброоптикой	3 036,00
FE003191	Satelec Newtron скалер	2 792,00
FE003192	Satelec Newtron LED скалер с фиброоптикой	3 820,00
	<b>Полимеризационные лампы</b>	
FE004050	Planmeca Lumion Plus LED полимеризационная лампа	1 758,00
	<b>USB камера</b>	
	<i>Для интраоральной камеры необходимо заказать лицензию FE004310 Romexis 2D Standard из раздела Planmeca Romexis.</i>	
FE004493	Интраоральная камера Planmeca Somia USB, в т.ч. шланг, 50 чехлов, 5м USB кабеля.	1 584,00
<b>Аксессуары/инструменты</b>		
FE003065	Planmeca набор наконечников (угл.нак. 1:1, турб. , переходник LED)	2 250,00
<b>Системы аспирации</b>		
FE004178	Влажная система аспирации для симулятора	0,00
FE004179	Селективная влажная система аспирации для симулятора	134,00
<b>Кронштейны для монтажа и дополнительное оборудование</b>		
FE003981	Крепление для операционного светильника Planmeca Solanna	370,00
FE003982	Крепление для операционного светильника Planmeca Solanna без отверстий для монитора или ProX	370,00
FE004478	Монитор Planmeca Serenus 22" (полный набор с плечом 450 мм)	3 154,00
FE004479	Монитор Planmeca Serenus 22" (полный набор с плечом 150 мм)	3 154,00
<b>Опции для фантома</b>		
FE003748	Держатель торса (торс и голова фантома не вкл. в стоимость)	5 086,00
FE003749	Держатель головы фантома (голова не входит в стоимость)	3 154,00
<b>Опции для компьютера (bench simulation)</b>		
FE002776	Подставка для компьютера	382,00
FE003750	Подставка для компьютера с держателем VESA	54,00
<b>Опции для зубных техников (bench simulation)</b>		
FE002767	Воздушный пистолет с ретракцией	844,00
FE002769	Пылесос для зуботехника	1 942,00
FE002770	Поддержка для запястья Erio (RAR-24)	630,00
FE003669	Держатель для зуботехнического микромотора с ретрактором	692,00
FE002782	Покрытие для стола из нержавеющей стали (для bench simulation)	98,00
<b>Аксессуары для симуляторов</b>		
FE002783	Интегрированное устройство промывки инструмента	450,00
FE004223	Двойной USB коннектор для подиума	228,00
FE002781	Отверстие для внешнего коннектора в подиуме	104,00
<b>Симулятор торса пациента и головы</b>		
	<i>Заказ торса и головы Frasaco производится отдельно в зависимости от технических требований</i>	
<b>Симулятор интраоральной съемки</b>		
10021038	Мобильная тумба симулятора интраоральной съемки EU 230 Вт	8 056,00

# Кресло Planmeca Chair™

Код	Описание	Цена в €
<b>Кресло Planmeca Chair</b>		
FE003042	Стоматологическое кресло Planmeca Chair с функцией вращения и автоматической подножкой 510 мм	10 492,00
FE003115	Стоматологическое кресло Planmeca Chair с функцией вращения и фиксированной подножкой 610 мм	9 638,00
<b>Подголовник</b>		
FE000895	Подголовник овальный	0,00
FE000896	Подголовник хирургический	0,00
<b>Подлокотники</b>		
	<i>*Заказ подлокотников производится вместе с обивкой</i>	
FE004283	Вращающийся подлокотник (поворот вправо)	312,00
FE004285	Вращающийся подлокотник (поворот влево)	312,00
<b>Аксессуары</b>		
FE003573	Адаптер светильника Planmeca SingLED и/или подноса врача	968,00
FE003983	Крепление светильника Planmeca SingLED/Solanna	370,00
FE003571	Поднос врача OP tray для кресла Planmeca Chair	3 130,00
FE000909	Мобильная база с колесиками	1 780,00



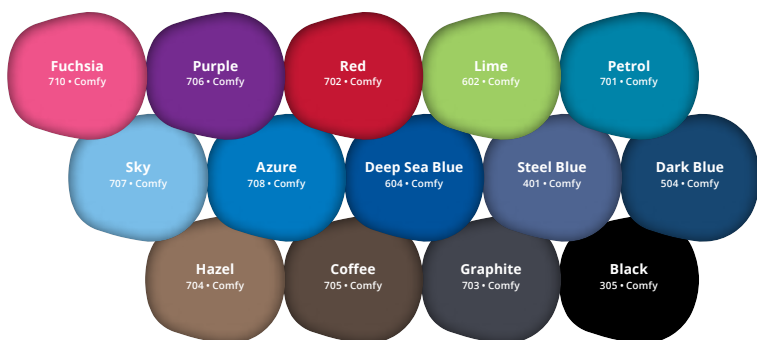
# Стулья Planmeca

Код	Описание	Цена в €
<b>Стулья</b>		
FE003870	Planmeca Lumo стул врача (в цветах обивки Comfy и Ultra Relax)	1 164,00
FE004142	Planmeca Olo стул врача (в цветах обивки Comfy)	901,00
FE003870	Planmeca Lumo стул врача (отдельно от установки)	1 254,00
FE004142	Planmeca Olo стул врача (отдельно от установки)	970,00
<b>Опции</b>		
FE003898	Колесики со стопором	134,00
	* не забудьте указать цвет и тип обивки	

## Planmeca Lumo™



## Planmeca Olo™



# Стол Planmeca PlanDesk™

Код	Описание	Цена в €
<b>Стол Planmeca PlanDesk</b>		
30017422	Planmeca PlanDesk (моторизованный)	2 700,00

# Planmeca Solanna™

Код	Описание	Цена в €
<b>Светильник Planmeca Solanna</b>		
FE004162	Planmeca Solanna операционный светильник	3 924,00
<b>Крепление операционного светильника</b>		
FE003980	Крепление светильника на установку/кресло Chair	0,00
FE003121	Крепление для симуляционной установки (укороченное горизонтальное плечо)	0,00
FE004249	Потолочное крепление с колонной, адаптором и трансф.	1 394,00
FE004250	Настенное крепление с адаптором и трансформатором	1 388,00
<b>Аксессуары</b>		
FE004325	Дополнительные ручки	50,00



Новый светильник **Planmeca Solanna™** — это идеальное сочетание оптимальной освещенности и многофункциональности. Регулировка яркости и цветовой температуры светильника обеспечивает идеальный обзор всей области лечения.

# Planmeca Clinic Planner™

<i>Код</i>	<i>Описание</i>	<i>Цена в €</i>
<b>Планирование клиники Planmeca Clinic Planner</b>		
<b>10041391</b>	Planmeca Clinic Planner 1 пользовательская лицензия на 6 месяцев	<b>1 032,00</b>
<b>10041392</b>	Planmeca Clinic Planner 1 пользовательская лицензия на 12 месяцев	<b>1 998,00</b>
<b>10041393</b>	Planmeca Clinic Planner плавающая лицензия на 3/10 пользователей на 6 месяцев	<b>3 600,00</b>
<b>10041394</b>	Planmeca Clinic Planner плавающая лицензия на 3/10 пользователей на 12 месяцев	<b>6 600,00</b>

# CAD/CAM для клиники – Planmeca FIT®

## Схема процесса работы



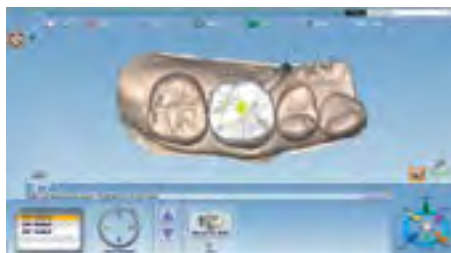
**Сканирование**  
Planmeca Emerald™  
Planmeca PlanScan®



**Моделирование**  
Planmeca PlanCAD® Easy



**Фрезерование**  
Planmeca PlanMill® 40 S  
Planmeca PlanMill® 30 S



# CAD/CAM для клиники – Planmeca FIT®

Описание	Комментарии	Цена в €
<b>Planmeca FIT - CAD/CAM системы для клиник</b>		
<b>Система Planmeca FIT - Emerald + 40 S:</b> (Planmeca Emerald + Planmeca PlanCAD Easy + Planmeca PlanMill 40 S)	Сканер Planmeca Emerald, ноутбук Windows, неограниченная лицензия на 1 пользователя на PlanCAD Easy Complete (полная версия), Planmeca PlanMill 40 S	<b>110 672,00</b>
<b>Система Planmeca FIT - Emerald + 30 S:</b> (Planmeca Emerald + Planmeca PlanCAD Easy + Planmeca PlanMill 30 S)	Сканер Planmeca Emerald, ноутбук Windows, неограниченная лицензия на 1 пользователя на PlanCAD Easy Complete (полная версия), Planmeca PlanMill 30 S	<b>96 726,00</b>
<b>Система Planmeca FIT - PlanScan + 40 S:</b> (Planmeca PlanScan + Planmeca PlanCAD Easy + Planmeca PlanMill 40 S)	Planmeca PlanScan с активацией функции цветного сканирования (насадка не включена в набор), ноутбук Windows, неограниченная лицензия на 1 пользователя на PlanCAD Easy Complete (полная версия), Planmeca PlanMill 40 S	<b>103 312,00</b>
<b>Система Planmeca FIT - PlanScan + 30 S:</b> (Planmeca PlanScan + Planmeca PlanCAD Easy + Planmeca PlanMill 30 S)	Planmeca PlanScan с активацией функции цветного сканирования (насадка не включена в набор), ноутбук Windows, неограниченная лицензия на 1 пользователя на PlanCAD Easy Complete (полная версия), Planmeca PlanMill 30 S	<b>86 436,00</b>

# CAD/CAM для клиники – Planmeca FIT®

Код	Описание	Комментарии	Цена в €
<b>1. Сканеры</b>			
FE004395	Интраоральный сканер Planmeca Emerald (без ноутбука или настольного компьютера)	Включает сканер, 3 насадки размера, держатель сканера. Не забудьте заказать лицензию на ПО PlanCAD Easy Scan для работы со сканером.	<b>43 218,00</b>
FE004396	Planmeca PlanScan с функцией цветного сканирования (с ноутбуком)	Включает сканер с активацией функции цветного сканирования, 3 насадки размеров 0, 1, 2, насадку для цветного сканирования, держатель сканера, ноутбук. Не забудьте заказать лицензию на ПО PlanCAD Easy Scan для работы со сканером.	<b>34 780,00</b>
FE004397	Planmeca PlanScan ч/б сканирование (с ноутбуком)	Включает сканер без активации функции цветного сканирования, 3 насадки размеров 0, 1, 2, держатель сканера, ноутбук. Не забудьте заказать лицензию на ПО PlanCAD Easy Scan для работы со сканером.	<b>27 784,00</b>
<b>2. Фрезеровальные станки</b>			
FE004398	Planmeca PlanMill 40 S	Включает стартовый набор к PlanMill 40 S (6 шт. фрез в ассортименте, охлаждающую жидкость и обеспениватель), стартовый набор Ivoclar Vivadent. Не забудьте заказать лицензию Planmeca PlanCAD Easy Mill для фрезерования.	<b>84 326,00</b>
FE004228	Planmeca PlanMill 30 S	Включает стартовый набор к PlanMill 30 S (6 шт. фрез в ассортименте, охлаждающую жидкость и обеспениватель), стартовый набор Ivoclar Vivadent. Не забудьте заказать лицензию Planmeca PlanCAD Easy Mill для фрезерования.	<b>54 330,00</b>
<b>3. Компьютер</b>			
FE004229	Ноутбук с Windows для сканера Emerald	Компьютер с Windows отдельно.	<b>5 550,00</b>
FE004230	Настольный компьютер с Windows для сканеров Emerald и PlanScan	Компьютер с Windows отдельно.	<b>6 076,00</b>
FE003506	Ноутбук с Windows для сканера PlanScan	Компьютер с Windows отдельно.	<b>5 806,00</b>
<b>4. Модуль сравнений Romexis Compare module</b>			
30016555	ПО Compare	Лицензия на использование ПО Romexis Compare	<b>8 774,00</b>



# Planmeca FIT® – расходные материалы

Код	Описание	Комментарии	Цена в €
<b>Planmeca Emerald</b>			
30007954	Насадка сканера Emerald		524,00
30007954	Насадка SlimLine		390,00
30010182	Резинка для корпуса Emerald		89,00
<b>Расходные материалы для сканера Planmeca PlanScan</b>			
10039588	Дооснащение функцией цветного сканирования	Включает активацию цветного сканирования для 1 сканера и насадку для цветного сканирования	5 836,00
10039582	Активация цветного сканирования	Включает активацию цветного сканирования	4 216,00
10039268	Насадка для цветного сканирования (1шт.)	Необходима активация цветного сканирования	2 150,00
10038253	Насадка размер 0, верт. мал. (1 шт.)		572,00
10038254	Насадка размер 1, горизонт.сред. (1 шт.)		572,00
10038255	Насадка размер 2, стандартная (1 шт.)		622,00
<b>Расходные материалы к Planmeca PlanMill 40 S/40/30 S</b>			
10035571	Коническая/заостренная фреза (белые полоски, Tapered) 6 шт.	Размер: 60 мк, 2 белые полоски.	230,00
10035572	Эллипсоидная фреза (желтые полоски, Ellipsoidal) 6 шт.	Размер: 60 мк, 2 желтые полоски.	230,00
10035573	Коническая фреза (синие полоски, Conical) 6 шт.	Размер: 60 мк, 2 синие полоски.	230,00
10040600	Коническая/заостренная	Размер: 50 мк, белая полоска.	302,00
10040601	Эллипсоидная фреза 5 шт.	Размер: 50 мк, желтая полоска.	302,00
10040602	Коническая фреза 5 шт.	Размер: 50 мк, синяя полоска.	302,00
30013956	Коническая фреза/заостренная удиленная, 5 шт.		302,00
30013959	Коническая фреза, удлиненная, 5 шт.		302,00
10035419	Охлаждающая жидкость для PlanMill 40 (6 бут.)		618,00
10036400	Обеспениватель для PlanMill 40 (1 бут.)		51,00
10040967	Сервисный набор для годового обслуживания (1 процедура) для PlanMill 40 S		914,00
10035138	Гипсовая демо-модель Planmeca		60,00

# Блоки Planmeca PlanMill®

Код	Описание	Цена в €
<b>IPS e.max CAD</b>		
10036035	IPS e.max CAD Imp Starter C14/5	195,00
10036036	IPS e.max CAD Impulse O1 C14/5	195,00
10036037	IPS e.max CAD Impulse O2 C14/5	195,00
10036038	IPS e.max CAD Impulse V1 C14/5	195,00
10036039	IPS e.max CAD Impulse V2 C14/5	195,00
10036040	IPS e.max CAD Impulse V3 C14/5	195,00
10036041	IPS e.max CAD LT A1 I12/5	176,00
10036042	IPS e.max CAD LT A2 I12/5	176,00
10036043	IPS e.max CAD LT A3 I12/5	176,00
10036044	IPS e.max CAD LT A3,5 I12/5	176,00
10036045	IPS e.max CAD LT A4 I12/5	176,00
10036046	IPS e.max CAD LT B1 I12/5	176,00
10036047	IPS e.max CAD LT B2 I12/5	176,00
10036048	IPS e.max CAD LT B3 I12/5	176,00
10036049	IPS e.max CAD LT B4 I12/5	176,00
10036050	IPS e.max CAD LT C1 I12/5	176,00
10036051	IPS e.max CAD LT C2 I12/5	176,00
10036052	IPS e.max CAD LT C3 I12/5	176,00
10036053	IPS e.max CAD LT C4 I12/5	176,00
10036054	IPS e.max CAD LT D2 I12/5	176,00
10036055	IPS e.max CAD LT D3 I12/5	176,00
10036056	IPS e.max CAD LT D4 I12/5	176,00
10036105	IPS e.max CAD LT BL1 I12/5	176,00
10036106	IPS e.max CAD LT BL2 I12/5	176,00
10036107	IPS e.max CAD LT BL3 I12/5	176,00
10036108	IPS e.max CAD LT BL4 I12/5	176,00
10036057	IPS e.max CAD LT A1 C14/5	176,00
10036058	IPS e.max CAD LT A2 C14/5	176,00
10036059	IPS e.max CAD LT A3 C14/5	176,00
10036060	IPS e.max CAD LT A3,5 C14/5	176,00
10036061	IPS e.max CAD LT A4 C14/5	176,00
10036062	IPS e.max CAD LT B1 C14/5	176,00
10036063	IPS e.max CAD LT B2 C14/5	176,00
10036064	IPS e.max CAD LT B3 C14/5	176,00
10036065	IPS e.max CAD LT B4 C14/5	176,00
10036066	IPS e.max CAD LT C1 C14/5	176,00
10036067	IPS e.max CAD LT C2 C14/5	176,00
10036068	IPS e.max CAD LT C3 C14/5	176,00
10036069	IPS e.max CAD LT C4 C14/5	176,00
10036070	IPS e.max CAD LT D2 C14/5	176,00
10036071	IPS e.max CAD LT D3 C14/5	176,00
10036072	IPS e.max CAD LT D4 C14/5	176,00
10036109	IPS e.max CAD LT BL1 C14/5	176,00
10036110	IPS e.max CAD LT BL2 C14/5	176,00
10036111	IPS e.max CAD LT BL3 C14/5	176,00
10036112	IPS e.max CAD LT BL4 C14/5	176,00
10036073	IPS e.max CAD LT A1 C16/5	240,00
10036074	IPS e.max CAD LT A2 C16/5	240,00

# Блоки Planmeca PlanMill®

10036075	IPS e.max CAD LT A3 C16/5	240,00
10036076	IPS e.max CAD LT A3,5 C16/5	240,00
10036078	IPS e.max CAD LT B1 C16/5	240,00
10036079	IPS e.max CAD LT B2 C16/5	240,00
10036082	IPS e.max CAD LT C1 C16/5	240,00
10036083	IPS e.max CAD LT C2 C16/5	240,00
10036086	IPS e.max CAD LT D2 C16/5	240,00
10036114	IPS e.max CAD LT BL2 C16/5	240,00
10036089	IPS e.max CAD LT A1 B32/3	313,00
10036090	IPS e.max CAD LT A2 B32/3	313,00
10036091	IPS e.max CAD LT A3 B32/3	313,00
10036092	IPS e.max CAD LT A3,5 B32/3	313,00
10036094	IPS e.max CAD LT B1 B32/3	313,00
10036095	IPS e.max CAD LT B2 B32/3	313,00
10036098	IPS e.max CAD LT C1 B32/3	313,00
10036099	IPS e.max CAD LT C2 B32/3	313,00
10036102	IPS e.max CAD LT D2 B32/3	313,00
10036118	IPS e.max CAD LT BL2 B32/3	313,00
10036138	IPS e.max CAD HT A2 C14/5	176,00
10036139	IPS e.max CAD HT A3 C14/5	176,00
10036140	IPS e.max CAD HT A3,5 C14/5	176,00
10036141	IPS e.max CAD HT A4 C14/5	176,00
10036142	IPS e.max CAD HT B1 C14/5	176,00
10036143	IPS e.max CAD HT B2 C14/5	176,00
10036144	IPS e.max CAD HT B3 C14/5	176,00
10036121	IPS e.max CAD HT A1 I12/5	176,00
10036122	IPS e.max CAD HT A2 I12/5	176,00
10036123	IPS e.max CAD HT A3 I12/5	176,00
10036124	IPS e.max CAD HT A3,5 I12/5	176,00
10036125	IPS e.max CAD HT A4 I12/5	176,00
10036126	IPS e.max CAD HT B1 I12/5	176,00
10036127	IPS e.max CAD HT B2 I12/5	176,00
10036128	IPS e.max CAD HT B3 I12/5	176,00
10036129	IPS e.max CAD HT B4 I12/5	176,00
10036130	IPS e.max CAD HT C1 I12/5	176,00
10036131	IPS e.max CAD HT C2 I12/5	176,00
10036132	IPS e.max CAD HT C3 I12/5	176,00
10036133	IPS e.max CAD HT C4 I12/5	176,00
10036134	IPS e.max CAD HT D2 I12/5	176,00
10036135	IPS e.max CAD HT D3 I12/5	176,00
10036136	IPS e.max CAD HT D4 I12/5	176,00
10036153	IPS e.max CAD HT BL1 I12/5	176,00
10036154	IPS e.max CAD HT BL2 I12/5	176,00
10036155	IPS e.max CAD HT BL3 I12/5	176,00
10036137	IPS e.max CAD HT A1 C14/5	176,00
10039638	IPS e.max CAD MT A1 C14/5	176,00
10039639	IPS e.max CAD MT A2 C14/5	176,00
10039640	IPS e.max CAD MT A3 C14/5	176,00
10039641	IPS e.max CAD MT B1 C14/5	176,00
10039642	IPS e.max CAD MT BL2 C14/5	176,00

# Блоки Planmeca PlanMill®

10039643	IPS e.max CAD MT BL3 C14/5	176,00
10039644	IPS e.max CAD MT BL4 C14/5	176,00
10036145	IPS e.max CAD HT B4 C14/5	176,00
10036146	IPS e.max CAD HT C1 C14/5	176,00
10036147	IPS e.max CAD HT C2 C14/5	176,00
10036148	IPS e.max CAD HT C3 C14/5	176,00
10036149	IPS e.max CAD HT C4 C14/5	176,00
10036150	IPS e.max CAD HT D2 C14/5	176,00
10036151	IPS e.max CAD HT D3 C14/5	176,00
10036152	IPS e.max CAD HT D4 C14/5	176,00
10036157	IPS e.max CAD HT BL1 C14/5	176,00
10036158	IPS e.max CAD HT BL2 C14/5	176,00
10036159	IPS e.max CAD HT BL3 C14/5	176,00
10036156	IPS e.max CAD HT BL4 I12/5	176,00
10036160	IPS e.max CAD HT BL4 C14/5	176,00
<b>IPS Empress CAD</b>		
10036191	IPS Empress CAD LT A1 V12/5	99,00
10036192	IPS Empress CAD LT A2 V12/5	99,00
10036193	IPS Empress CAD LT A3 V12/5	99,00
10036194	IPS Empress CAD LT A1 I10/5	99,00
10036195	IPS Empress CAD LT A2 I10/5	99,00
10036196	IPS Empress CAD LT A3 I10/5	99,00
10036197	IPS Empress CAD LT A3,5 I10/5	99,00
10036198	IPS Empress CAD LT B1 I10/5	99,00
10036199	IPS Empress CAD LT B2 I10/5	99,00
10036200	IPS Empress CAD LT B3 I10/5	99,00
10036201	IPS Empress CAD LT C2 I10/5	99,00
10036202	IPS Empress CAD LT D3 I10/5	99,00
10036221	IPS Empress CAD LT BL1 I10/5	99,00
10036222	IPS Empress CAD LT BL2 I10/5	99,00
10036223	IPS Empress CAD LT BL3 I10/5	99,00
10036224	IPS Empress CAD LT BL4 I10/5	99,00
10036203	IPS Empress CAD LT A1 I12/5	99,00
10036204	IPS Empress CAD LT A2 I12/5	99,00
10036205	IPS Empress CAD LT A3 I12/5	99,00
10036206	IPS Empress CAD LT A3,5 I12/5	99,00
10036207	IPS Empress CAD LT B1 I12/5	99,00
10036208	IPS Empress CAD LT B2 I12/5	99,00
10036209	IPS Empress CAD LT B3 I12/5	99,00
10036210	IPS Empress CAD LT C2 I12/5	99,00
10036211	IPS Empress CAD LT D3 I12/5	99,00
10036225	IPS Empress CAD LT BL1 I12/5	99,00
10036226	IPS Empress CAD LT BL2 I12/5	99,00
10036227	IPS Empress CAD LT BL3 I12/5	99,00
10036228	IPS Empress CAD LT BL4 I12/5	99,00
10036212	IPS Empress CAD LT A1 C14/5	99,00
10036213	IPS Empress CAD LT A2 C14/5	99,00
10036214	IPS Empress CAD LT A3 C14/5	99,00
10036215	IPS Empress CAD LT A3,5 C14/5	99,00
10036216	IPS Empress CAD LT B1 C14/5	99,00

# Блоки Planmeca PlanMill®

10036217	IPS Empress CAD LT B2 C14/5	99,00
10036218	IPS Empress CAD LT B3 C14/5	99,00
10036219	IPS Empress CAD LT C2 C14/5	99,00
10036220	IPS Empress CAD LT D3 C14/5	99,00
10036229	IPS Empress CAD LT BL1 C14/5	99,00
10036230	IPS Empress CAD LT BL2 C14/5	99,00
10036231	IPS Empress CAD LT BL3 C14/5	99,00
10036232	IPS Empress CAD LT BL4 C14/5	99,00
10036161	IPS Empress CAD HT A1 V12/5	99,00
10036162	IPS Empress CAD HT A2 V12/5	99,00
10036163	IPS Empress CAD HT A3 V12/5	99,00
10036164	IPS Empress CAD HT A1 I8/5	99,00
10036165	IPS Empress CAD HT A2 I8/5	99,00
10036166	IPS Empress CAD HT A3 I8/5	99,00
10036167	IPS Empress CAD HT A3,5 I8/5	99,00
10036168	IPS Empress CAD HT B1 I8/5	99,00
10036169	IPS Empress CAD HT B2 I8/5	99,00
10036170	IPS Empress CAD HT B3 I8/5	99,00
10036171	IPS Empress CAD HT C2 I8/5	99,00
10036172	IPS Empress CAD HT D3 I8/5	99,00
10036173	IPS Empress CAD HT A1 I10/5	99,00
10036174	IPS Empress CAD HT A2 I10/5	99,00
10036175	IPS Empress CAD HT A3 I10/5	99,00
10036176	IPS Empress CAD HT A3,5 I10/5	99,00
10036177	IPS Empress CAD HT B1 I10/5	99,00
10036178	IPS Empress CAD HT B2 I10/5	99,00
10036179	IPS Empress CAD HT B3 I10/5	99,00
10036180	IPS Empress CAD HT C2 I10/5	99,00
10036181	IPS Empress CAD HT D3 I10/5	99,00
10036182	IPS Empress CAD HT A1 I12/5	99,00
10036183	IPS Empress CAD HT A2 I12/5	99,00
10036184	IPS Empress CAD HT A3 I12/5	99,00
10036185	IPS Empress CAD HT A3,5 I12/5	99,00
10036186	IPS Empress CAD HT B1 I12/5	99,00
10036187	IPS Empress CAD HT B2 I12/5	99,00
10036188	IPS Empress CAD HT B3 I12/5	99,00
10036189	IPS Empress CAD HT C2 I12/5	99,00
10036190	IPS Empress CAD HT D3 I12/5	99,00
<b>IPS Empress CAD Multi</b>		
10036233	IPS Empress CAD Multi A1 I12/5	127,00
10036234	IPS Empress CAD Multi A2 I12/5	127,00
10036235	IPS Empress CAD Multi A3 I12/5	127,00
10036236	IPS Empress CAD Multi A3,5 I12/5	127,00
10036237	IPS Empress CAD Multi B1 I12/5	127,00
10036248	IPS Empress CAD Multi BL1 I12/5	127,00
10036249	IPS Empress CAD Multi BL3 I12/5	127,00
10036238	IPS Empress CAD Multi A1 C14/5	127,00
10036239	IPS Empress CAD Multi A2 C14/5	127,00
10036240	IPS Empress CAD Multi A3 C14/5	127,00
10036241	IPS Empress CAD Multi A3,5 C14/5	127,00

# Блоки Planmeca PlanMill®

10036242	IPS Empress CAD Multi B1 C14/5	127,00
10036250	IPS Empress CAD Multi BL1 C14/5	127,00
10036251	IPS Empress CAD Multi BL3 C14/5	127,00
10036243	IPS Empress CAD Multi A1 C14 L/5	127,00
10036244	IPS Empress CAD Multi A2 C14 L/5	127,00
10036245	IPS Empress CAD Multi A3 C14 L/5	127,00
10036246	IPS Empress CAD Multi A3,5 C14 L/5	127,00
10036247	IPS Empress CAD Multi B1 C14 L/5	127,00
10036252	IPS Empress CAD Multi BL1 C14L/5	127,00
10036253	IPS Empress CAD Multi BL3 C14L/5	127,00
<b>IPS e.max ZirCAD</b>		
30007752	IPS e.max ZirCAD LT A1 B45/3	199,90
30007744	IPS e.max ZirCAD LT A1 C17/5	190,00
30007753	IPS e.max ZirCAD LT A2 B45/3	199,90
30007745	IPS e.max ZirCAD LT A2 C17/5	190,00
30007754	IPS e.max ZirCAD LT A3 B45/3	199,90
30007746	IPS e.max ZirCAD LT A3 C17/5	190,00
30007755	IPS e.max ZirCAD LT B1 B45/3	199,90
30007747	IPS e.max ZirCAD LT B1 C17/5	190,00
30007756	IPS e.max ZirCAD LT B2 B45/3	199,90
30007748	IPS e.max ZirCAD LT B2 C17/5	190,00
30007751	IPS e.max ZirCAD LT BL B45/3	199,90
30007743	IPS e.max ZirCAD LT BL C17/5	190,00
30007757	IPS e.max ZirCAD LT C1 B45/3	199,90
30007749	IPS e.max ZirCAD LT C1 C17/5	190,00
30007758	IPS e.max ZirCAD LT D1 B45/3	199,90
30007750	IPS e.max ZirCAD LT D1 C17/5	190,00
<b>GC CERASMART</b>		
10039877	Cerasmart LT A1 12/5	212,00
10039878	Cerasmart LT A2 12/5	212,00
10039879	Cerasmart LT A3 12/5	212,00
10039880	Cerasmart LT A3,5 12/5	212,00
10039881	Cerasmart LT B1 12/5	212,00
10039882	Cerasmart BL 12/5	212,00
10039888	Cerasmart LT A1 14/5	224,00
10039889	Cerasmart LT A2 14/5	224,00
10039890	Cerasmart LT A3 14/5	224,00
10039891	Cerasmart LT A3,5 14/5	224,00
10039892	Cerasmart LT B1 14/5	224,00
10039893	Cerasmart BL 14/5	224,00
10039899	Cerasmart LT A1 14L/5	249,00
10039900	Cerasmart LT A2 14L/5	249,00
10039901	Cerasmart LT A3 14L/5	249,00
10039902	Cerasmart LT A3,5 14L/5	249,00
10039903	Cerasmart LT B1 14L/5	249,00
10039904	Cerasmart BL 14L/5	249,00
10039872	Cerasmart HT A1 12/5	212,00
10039873	Cerasmart HT A2 12/5	212,00
10039874	Cerasmart HT A3 12/5	212,00
10039875	Cerasmart HT A3,5 12/5	212,00

# Блоки Planmeca PlanMill®

10039876	Cerasmart HT B1 12/5	212,00
10039883	Cerasmart HT A1 14/5	224,00
10039884	Cerasmart HT A2 14/5	224,00
10039885	Cerasmart HT A3 14/5	224,00
10039886	Cerasmart HT A3,5 14/5	224,00
10039887	Cerasmart HT B1 14/5	224,00
10039894	Cerasmart HT A1 14L/5	249,00
10039895	Cerasmart HT A2 14L/5	249,00
10039896	Cerasmart HT A3 14L/5	249,00
10039897	Cerasmart HT A3,5 14L/5	249,00
10039898	Cerasmart HT B1 14L/5	249,00
<b>VITA ENAMIC</b>		
10040107	Vita Enamic 0M1-HT EM-14/5	180,00
10040108	Vita Enamic 1M1-HT EM-14/5	180,00
10040109	Vita Enamic 1M2-HT EM-14/5	180,00
10040110	Vita Enamic 2M2-HT EM-14/5	180,00
10040111	Vita Enamic 3M2-HT EM-14/5	180,00
10040112	Vita Enamic 4M2-HT EM-14/5	180,00
10040113	Vita Enamic 0M1-T EM-14/5	180,00
10040114	Vita Enamic 1M1-T EM-14/5	180,00
10040115	Vita Enamic 1M2-T EM-14/5	180,00
10040116	Vita Enamic 2M2-T EM-14/5	180,00
10040117	Vita Enamic 3M2-T EM-14/5	180,00
10040118	Vita Enamic 4M2-T EM-14/5	180,00
<b>VITA ENAMIC multiColor</b>		
30007759	VITA ENAMIC multiColor 1M1-HT EMC-14/5	267,00
30007760	VITA ENAMIC multiColor 1M2-HT EMC-14/5	267,00
30007761	VITA ENAMIC multiColor 2M2-HT EMC-14/5	267,00
30007762	VITA ENAMIC multiColor 3M2-HT EMC-14/5	267,00
30007763	VITA ENAMIC multiColor 4M2-HT EMC-14/5	267,00
<b>VITA SUPRINITY PC</b>		
10040121	Vita Suprinity PC 0M1-HT LS-14/5	160,00
10040122	Vita Suprinity PC A1-HT LS-14/5	160,00
10040123	Vita Suprinity PC A2-HT LS-14/5	160,00
10040124	Vita Suprinity PC A3-HT LS-14/5	160,00
10040125	Vita Suprinity PC A3,5-HT LS-14/5	160,00
10040126	Vita Suprinity PC B2-HT LS-14/5	160,00
10040127	Vita Suprinity PC C2-HT LS-14/5	160,00
10040128	Vita Suprinity PC D2-HT LS-14/5	160,00
10040129	Vita Suprinity PC 0M1-T LS-14/5	160,00
10040130	Vita Suprinity PC A1-T LS-14/5	160,00
10040131	Vita Suprinity PC A2-T LS-14/5	160,00
10040132	Vita Suprinity PC A3-T LS-14/5	160,00
10040133	Vita Suprinity PC A3,5-T LS-14/5	160,00
10040134	Vita Suprinity PC B2-T LS-14/5	160,00
10040135	Vita Suprinity PC C2-T LS-14/5	160,00
10040136	Vita Suprinity PC D2-T LS-14/5	160,00
<b>VITABLOCKS Mark II</b>		
10040151	Vitablocs Mark II A1C I12/5	88,00

# Блоки Planmeca PlanMill®

10040152	Vitablocs Mark II A2C I12/5	88,00
10040153	Vitablocs Mark II A3C I12/5	88,00
10040154	Vitablocs Mark II A3,5C I12/5	88,00
10040155	Vitablocs Mark II A4C I12/5	88,00
10040156	Vitablocs Mark II B2C I12/5	88,00
10040160	Vitablocs Mark II A1C I14/5	101,00
10040161	Vitablocs Mark II A2C I14/5	101,00
10040162	Vitablocs Mark II A3C I14/5	101,00
10040163	Vitablocs Mark II A3,5C I14/5	101,00
10040164	Vitablocs Mark II A4C I14/5	101,00
10040165	Vitablocs Mark II B2C I14/5	101,00
10040166	Vitablocs Mark II C2C I14/5	101,00
10040167	Vitablocs Mark II C3C I14/5	101,00
10040168	Vitablocs Mark II D3C I14/5	101,00
<b>VITABLOCKS TriLuxe forte</b>		
10040147	Vitablocs TriLuxe forte A1C TF-14/14/5	147,00
10040148	Vitablocs TriLuxe forte A2C TF-14/14/5	147,00
10040149	Vitablocs TriLuxe forte A3C TF-14/14/5	147,00
10040150	Vitablocs TriLuxe forte A3,5C TF-14/14/5	147,00
<b>Tetric CAD</b>		
30016393	Tetric CAD HT A1 C14/5	204,00
30016384	Tetric CAD HT A1 I12/5	204,00
30016394	Tetric CAD HT A2 C14/5	204,00
30016385	Tetric CAD HT A2 I12/5	204,00
30016395	Tetric CAD HT A3 C14/5	204,00
30016386	Tetric CAD HT A3 I12/5	204,00
30016396	Tetric CAD HT A3,5 C14/5	204,00
30016387	Tetric CAD HT A3,5 I12/5	204,00
30016397	Tetric CAD MT A1 C14/5	204,00
30016388	Tetric CAD MT A1 I12/5	204,00
30016398	Tetric CAD MT A2 C14/5	204,00
30016389	Tetric CAD MT A2 I12/5	204,00
30016399	Tetric CAD MT A3 C14/5	204,00
30016390	Tetric CAD MT A3 I12/5	204,00
30016400	Tetric CAD MT A3,5 C14/5	204,00
30016391	Tetric CAD MT A3,5 I12/5	204,00
30016401	Tetric CAD MT BL C14/5	204,00
30016392	Tetric CAD MT BL I12/5	204,00
<b>Telio CAD</b>		
10036024	Telio CAD LT A1 B55/1	50,60
10036025	Telio CAD LT A2 B55/1	50,60
10036026	Telio CAD LT A3 B55/1	50,60
10036027	Telio CAD LT A3.5 B55/1	50,60
10036028	Telio CAD LT B1 B55/1	50,60
10036023	Telio CAD LT BL3 B55/1	50,60
10036018	Telio CAD LT A1 B40L/3	133,00
10036019	Telio CAD LT A2 B40L/3	133,00
10036020	Telio CAD LT A3 B40L/3	133,00
10036021	Telio CAD LT A3.5 B40L/3	133,00



# Блоки Planmeca PlanMill®

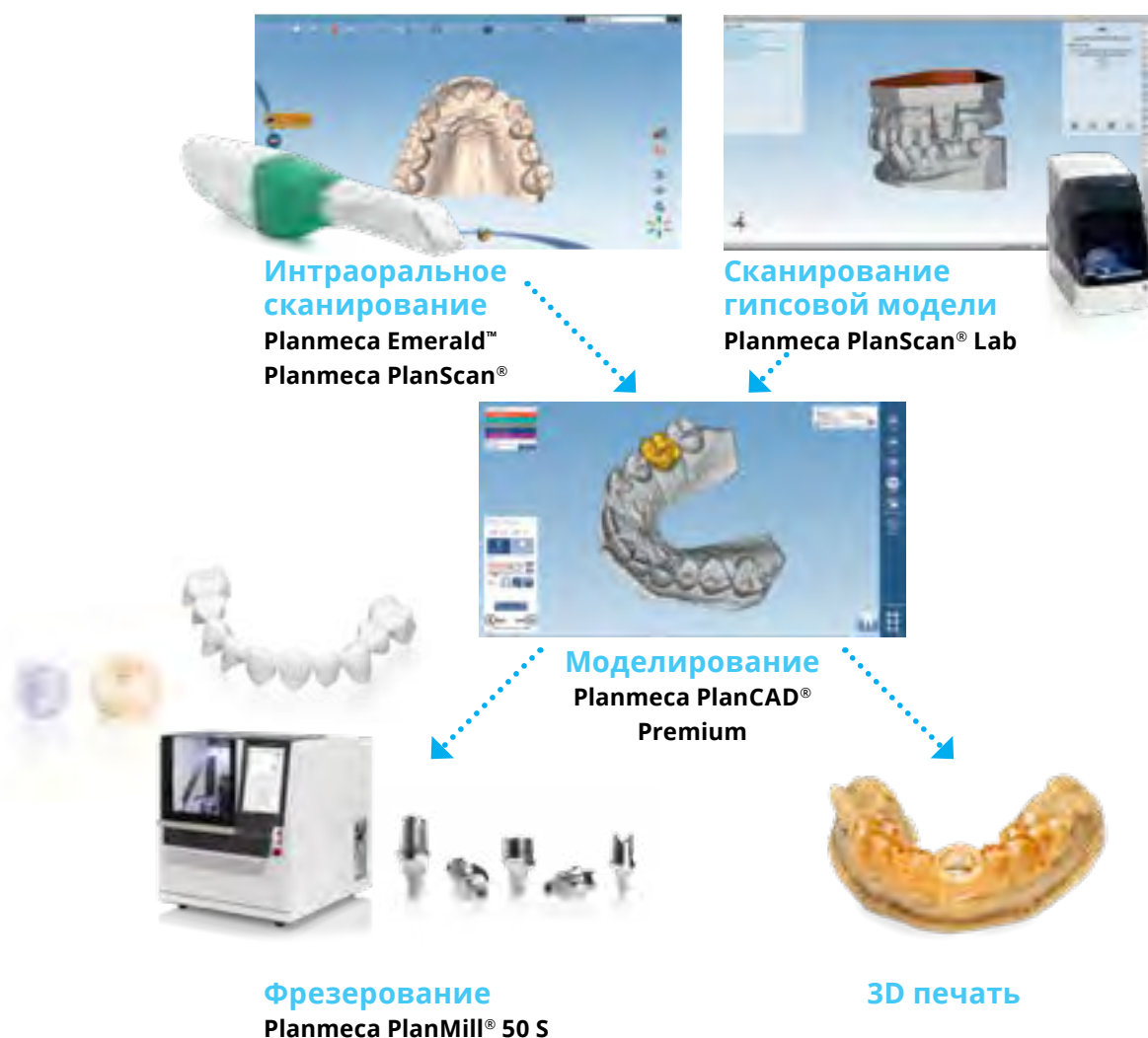
10036022	Telio CAD LT B1 B40L/3	133,00
10036017	Telio CAD LT BL3 B40L/3	133,00
10036030	Telio CAD LT A1 B55/3	137,00
10036031	Telio CAD LT A2 B55/3	137,00
10036032	Telio CAD LT A3 B55/3	137,00
10036033	Telio CAD LT A3.5 B55/3	137,00
10036034	Telio CAD LT B1 B55/3	137,00
10036029	Telio CAD LT BL3 B55/3	137,00
10036012	Telio CAD LT A1 B40L/9	354,00
10036013	Telio CAD LT A2 B40L/9	354,00
10036014	Telio CAD LT A3 B40L/9	354,00
10036015	Telio CAD LT A3.5 B40L/9	354,00
10036016	Telio CAD LT B1 B40L/9	354,00
10036011	Telio CAD LT BL3 B40L/9	354,00
<b>Straumann n!ce</b>		
30007764	Straumann n!ce LT A1 C14/5	168,00
30007765	Straumann n!ce LT A2 C14/5	168,00
30007766	Straumann n!ce LT A3 C14/5	168,00
30007767	Straumann n!ce LT B2 C14/5	168,00
30007768	Straumann n!ce LT B4 C14/5	168,00
30007769	Straumann n!ce LT Bleach C14/5	168,00
30007770	Straumann n!ce HT A1 C14/5	168,00
30007771	Straumann n!ce HT A2 C14/5	168,00
30007772	Straumann n!ce HT A3 C14/5	168,00
30007773	Straumann n!ce HT B2 C14/5	168,00
30007774	Straumann n!ce HT B4 C14/5	168,00
30007775	Straumann n!ce HT Bleach C14/5	168,00



# CAD/CAM для лаборатории

Код	Описание	Комментарии	Цена в €
<b>Планмеса CAD/CAM для лаборатории</b>			
<b>1. Сканер</b>			
FE003545	PlanScan Lab сканер + ПО PlanCAD Premium - Scan only / только Сканирование	Включает сканер, калибровочный набор, настольный компьютер, годовую лицензию на ПО PlanCAD Premium только Сканирование.	<b>38 224,00</b>
FE003529	PlanScan scanner + ПО PlanCAD Premium стандартная версия	Включает сканер, калибровочный набор, настольный компьютер, годовую лицензию на ПО PlanCAD Premium стандартная версия.	<b>42 514,00</b>
<b>2. Фрезер</b>			
FE004552	Фрезер PlanMill 50 S	Включает настольный компьютер, ноутбук с ПО для контроля, ПО PlanCAM, годовую лицензию на PlanCAM и стартовый набор для PlanMill 50	<b>72 000,00</b>
FE003650	Аспиратор для PlanMill 50 S	В т.ч. один фильтр	<b>5 098,00</b>
<b>3. Компьютер</b>			
FE003543	Компьютер Dell с CAD/CAM	ОС WIN10 64-bit, мышь, клавиатура, монитор	<b>0,00</b>

## Схема процесса работы



# CAD/CAM для лаборатории – лицензии

Код	Описание	Комментарии	Цена в €
<b>1. Planmеса PlanCAD Premium Scan / Сканирование</b>			
<b>При покупке вместе со сканером</b>			
FE003769	Planmеса PlanScan Lab – Scan / Сканирование	Planmеса PlanScan Lab – лицензия Scan only/только Сканирование с возможностью обновления в течение года.	0,00
10040196	Обновление ПО Planmеса PlanScan Lab – Сканирование	Годовое обновление ПО для сканирования PlanScan Lab scan (для обновления с версии 2.5 до 4.0). Обновления последующих версий (после 4.0) бесплатно.	1 500,00
<b>2. Planmеса PlanCAD Premium</b>			
FE003828	PlanCAD Premium демолицензия	для демонстрации всех возможностей программы, все активировано, кроме сохранения и импорта STL	270,00
FE003532	PlanCAD Premium – Стандартная лицензия	PlanCAD Premium - стандартная версия, в т.ч. дизайн коронок и мостов, виртуальный артикулятор, true view, обновления на 1 год	7 800,00
<b>Приобретение с системой</b>			
FE003612	PlanCAD Premium – Стандартная версия, первый год использования	PlanCAD Premium - стандартная лицензия + обновления в первый год использования	0,00
<b>Ежегодное обновление</b>			
FE003616	Planmеса PlanCAD Premium – Стандартная лицензия, обновление	Ежегодное обновление PlanCAD Premium - стандартная версия	2 250,00
Если срок действия договора обновления (один год) истек, доплата (FE004415) применяется для периода остановки действия договора обновления. Обратите внимание, что если лицензия включает дополнительные модули, они будут обновляться одновременно. Для получения подробной информации о стоимости доплаты, пожалуйста, свяжитесь с отделом Export Sales.			

# CAD/CAM для лаборатории – лицензии

3. Planmеса PlanCAD Premium - дополнительные модули			
FE003697	PlanCAD Premium - модуль Абатменты и Балочные конструкции/Мосты	PlanCAD Premium - модуль Абатменты и Балочные конструкции/Мосты, Обновления в течении года	2 700,00
FE003700	PlanCAD Premium - модуль Bite Splint	PlanCAD Premium - модуль Bite Splint? Обновления в течение года	2 700,00
FE003701	PlanCAD Premium - модуль Создания моделей	PlanCAD Premium - модуль Создания Моделей, обновления в течение года	2 028,00
FE004040	PlanCAD Premium - Модуль Provisional Module/Временные конструкции	PlanCAD Premium - модуль Provisional, обновления в течение года.	1 812,00
FE004144	PlanCAD Premium - Библиотека зубов ZRS	Обширная библиотека естественных зубов Manfred Wiedmann.	594,00
<b>Дополнительное обновление модулей</b>			
FE003779	PlanCAD Premium - обновление модуля Абатменты и Балочные конструкции/Мосты	Обновление PlanCAD Premium - модуля Абатменты и Балочные конструкции/Мосты	448,00
FE003780	PlanCAD Premium - обновление модуля Bite Splint	Обновление PlanCAD Premium - модуля Bite Splint	448,00
FE003781	PlanCAD Premium - обновление модуля Создания моделей	Обновление PlanCAD Premium - модуля Создания Моделей	448,00
FE004041	Planmеса PlanCAD Premium – обновление модуля Provisional module /Временные конструкции	Ежегодное обновление PlanCAD Premium – модуля Provisional Module.	448,00
FE004415	Доплата за PlanCAD Premium	Если срок действия договора обновления (один год) истек, доплата применяется для периода остановки действия договора обновления. Для получения подробной информации о стоимости доплаты, пожалуйста, свяжитесь с отделом Export Sales.	
4. Программное обеспечение Planmеса PlanCAM			
<b>Лицензия при покупке системы</b>			
FE003773	Planmеса PlanCAM лицензия на 1 год	Включает лицензию на Planmеса PlanCAM и обновления на 1 год	0,00
<b>Продление лицензии (опционально)</b>			
FE003774	Planmеса PlanCAM годовое обновление лицензии (опция)	Planmеса PlanCAM опциональное годовое обновление лицензии	1 688,00

# CAD/CAM для лаборатории – расходные материалы

Код	Описание	Комментарии	Цена в €
<b>Материалы для PlanMill 50 S/50</b>			
	<b>Цирконий</b>		
10036887	Диск Цирконий 14мм для PlanMill 50		265,00
10036889	Диск Цирконий 20мм для PlanMill 50		349,00
10036890	Диск Цирконий полупрозрачный, 14мм для PlanMill 50		290,00
10036893	Диск Цирконий полупрозрачный, low chromatic, 14мм для PlanMill 50		290,00
10036891	Диск Цирконий полупрозрачный, средний, 14мм для PlanMill 50		290,00
10036894	Диск Цирконий полупрозрачный, high chromatic, 20мм для PlanMill 50		385,00
10036892	Диск Цирконий полупрозрачный, intense, 20мм для PlanMill 50		385,00
10036888	Диск Цирконий полупрозрачный, легкий, 20мм для PlanMill 50		385,00
	<b>PMMA</b>		
10036895	PMMA диск A2, 20 мм для PlanMill 50		164,00
10036896	PMMA диск A3,5, 20 мм для PlanMill 50		164,00
10036897	PMMA диск B1, 20 мм для PlanMill 50		164,00
10036898	PMMA диск D3, 20 мм для PlanMill 50		240,00
10036899	PMMA диск полупрозрачный 20 мм для PlanMill 50		109,00
	<b>Воск</b>		
10036900	Диск восковой светло-серый 18 мм для PlanMill 50		104,00
	<b>Для капп</b>		
10036903	Полупрозрачный для капп 20 мм для PlanMill 50		164,00
	<b>Для моделей</b>		
10036902	Диск для моделей телесный 25мм для PlanMill 50		38,00
	<b>Блоки</b>		
	см.страницы 57–63		
<b>Фрезы для PlanMill 50 S/50</b>			
	<b>Цирконий / PMMA / Воск</b>	Тип инструмента: радиусная фреза; Высота материала: до 25 мм	
10036904	Радиусная фреза для Циркония/PMMA/Воска 2,5 мм, T11/T13 для PlanMill50		50,40
10036905	Радиусная фреза для Циркония/PMMA/Воска 1,0 мм, T12/T14 для PlanMill50		50,40
10036906	Радиусная фреза для Циркония/PMMA/Воска 0,6 мм, коническая, T15 для PlanMill50		103,20

# CAD/CAM для лаборатории – расходные материалы

	<b>PMMA/Пластик (для кап)</b>	Тип инструмента: Радиусная или Shaft фреза, с одним лезвием; Высота материалат: до 25 мм	
<b>10036914</b>	Радиусная фреза для PMMA/Пластика (с одним лезвием) 2,5 мм, T11 для PlanMill50		<b>55,00</b>
<b>10036915</b>	Радиусная фреза для PMMA/Пластика (с одним лезвием) 1,0 мм, T12 для PlanMill50		<b>55,00</b>
	<b>Алмазные инструменты для Циркония</b>	Тип: радиусные фрезы с алмазным покрытием; Высота материала: до 25мм	
<b>10036907</b>	Радиусная фреза для Zr алмазная 2,5 мм, T13 для PlanMill50		<b>124,20</b>
<b>10036908</b>	Радиусная фреза для Zr алмазная 1,0 мм, T14 для PlanMill50		<b>124,20</b>
	<b>Инструменты для стеклокерамики</b>	Тип: радиусные фрезы с алмазным покрытием для керамики; Стеклокерамика, дисиликат лития, полевой шпат	
<b>10036909</b>	Фреза для Стеклокерамики 2,5 мм, T21 для PlanMill50		<b>52,60</b>
<b>10036910</b>	Фреза для Стеклокерамики 1,0 мм, T22 для PlanMill50		<b>52,60</b>
<b>10036911</b>	Фреза для Стеклокерамики 0,6 мм, T23, конический для PlanMill50		<b>56,60</b>
	<b>Инструменты для абатментов</b>	Тип: инструменты для выпиливания поверхностей имплантатов; Высота материала: до 25мм	
<b>10036913</b>	Торцевая фреза для 1,5 мм, универсальная, 2 T5/T10/T17 для PlanMill50		<b>63,00</b>
<b>Расходные материалы для PlanMill 50 S/50</b>			
<b>10036920</b>	Жидкость охлаждающая для PlanMill 50 (1л)		<b>166,00</b>
<b>10035413</b>	Фильтр аспиратора для PlanMill 50		<b>99,60</b>
<b>10036921</b>	Адаптер для стеклокерамики PlanMill 50		<b>1 319,00</b>
<b>Калибровка для PlanMill 50 S/50</b>			
<b>10036901</b>	Диск калибровочный 14 мм для PlanMill 50		<b>65,00</b>
<b>10036904</b>	Радиусная фреза Zr/ПММА/Воск 2,5мм T11/T13 для PlanMill 50		<b>50,40</b>
<b>Сервисный набор для PlanMill 50 S/50</b>			
<b>10036922</b>	Набор для калибровки PlanMill 50		<b>1 492,00</b>
<b>30017333</b>	Сервисный набор для PlanMill 50 S		<b>2 800,00</b>

# CAD/CAM для лаборатории – расходные материалы

Расходные материалы для PlanMill 50 S			
30016071	Стартовый набор адаптеров для абатментов Nt.trading		2 730,00
30016544	Стартовый набор адаптеров для абатментов Medentika		2 772,00
30016542	Стартовый набор адаптеров для абатментов Dess		2 772,00
Инструменты для PlanMill 50 S			
30017333	Радиусная фреза Ti/CoCr 2,0мм T2/T7		59,00
30017333	Радиусная фреза Ti/CoCr 1,5мм T3/T8		59,00
30017333	Радиусная фреза Ti/CoCr 1,0мм T4/T9		59,00

## Planmeca Creo™ – расходные материалы

Код	Описание	Комментарии	Цена в €
Расходные материалы для 3D принтера Planmeca Creo			
10040388	Planmeca Creo Ручка для		115,00
10040387	Светоотверждающая лампа Planmeca		160,00
10040392	Материал для 3D печати		467,00
10040393	Материал для 3D печати зубных		360,00
10040385	Платформа для конструкций		957,00
10040386	Лоток для материала Planmeca Creo Build basin		957,00

28092

*Набор для ежегодного сервисного обслуживания			
10040392	Материал для 3D печати хирургических шаблонов Planmeca Creo		479,20
10040393	Материал для 3D печати зубных моделей Planmeca Creo		370,00
30011312	Платформа с шаровым соединением Build Plate		190,00
30011340	Лоток для материала FlexBasin		390,00



Компания Planmeca Oy разрабатывает и производит полный спектр высокотехнологичного оборудования для стоматологии, включая рентгеновские установки 3D и 2D, CAD/CAM-системы, стоматологические установки и программное обеспечение. Planmeca Oy, компания-учредитель Finnish Planmeca Group, стремится реализовать принцип лучшей заботы благодаря инновациям и является крупнейшей частной компанией в области производства стоматологического оборудования в мире.

Follow us on social media!



# PLANMECA

Asentajankatu 6 | 00880 Helsinki | Finland | tel. +358 20 7795 500 | fax +358 20 7795 555 | sales@planmeca.com | www.planmeca.ru

Изображения могут содержать дополнительные элементы, не включенные в стандартную поставку. Возможны доступные конфигурации и характеристики в зависимости от страны или района конкретных вариантов. Некоторые товары, представленные выше, не доступны в некоторых странах и регионах. Сохраняются права на внесение изменений.

Planmeca, All in one, Anomat Plus, Cobra, Comfy, DentoVac, Digital perfection, Economat Plus, Elegant, Flexy, Mini-dent, Perio Fresh, PlanEasyMill, Planmeca 4D, Planmeca AINO, Planmeca ARA, Planmeca CAD/CAM, Planmeca CALM, Planmeca Chair, Planmeca Clarify, Planmeca Compact, Planmeca Creo, Planmeca Emerald, Planmeca FTI, Planmeca Intra, Planmeca iRomexis, Planmeca Lumion, Planmeca Lumo, Planmeca Maximity, Planmeca Minea, Planmeca Minendo, Planmeca Minetto, Planmeca mRomexis, Planmeca Noma, Planmeca Olo, Planmeca Online, Planmeca PlanCAD, Planmeca PlanCAM, Planmeca PlanClear, Planmeca PlanDesk, Planmeca PlanID, Planmeca PlanMill, Planmeca Planosil, Planmeca PlanPure, Planmeca PlanScan, Planmeca PlanView, Planmeca ProCeph, Planmeca ProFace, Planmeca ProLD, Planmeca ProMax, Planmeca ProModel, Planmeca ProOne, Planmeca ProScanner, Planmeca ProSensor, Planmeca ProX, Planmeca Romexis, Planmeca Serenus, Planmeca SingLED, Planmeca SmartGUI, Planmeca Solanna, Planmeca Sovereign, Planmeca Ultra Low Dose, Planmeca Vision, Planmeca Viso, Planmeca Verity, Planmeca Waterline Cleaning System, Planmeca Xtremity, Proline Dental Stool, ProTouch, Saddle Stool, SmartPan, SmartTouch, Trendy и Ultra Relax являются зарегистрированными или незарегистрированными торговыми марками Planmeca в различных странах.