

## Налобные лупы iZoom

### Видеть - значит верить!

Лупы iZoom обеспечивают высокое разрешение и контрастность изображения для профессионального использования в стоматологии. Индивидуально изготовленные различные модели оправы имеют современный эргономичный дизайн и обеспечивают комфорт и эффективность, снижая усталость при работе и хронические боли в спине.



| Артикул         | Наименование                             |
|-----------------|--|
| 8500050-XXX-XC  | Спортивная оправа                        |
| 8500051-XXX-XC  | Металлическая оправа                     |
| 8500052-YYYY-XC | Оправа с переменным фокусным расстоянием |



#### В составе:

- мягкий чехол;
- чистящая салфетка;
- крепление на голову;
- отвёртка.



Увеличение XXX: 200-2.0X; 250-2.5X; 300-3.0X; 400-4.0X.  
Увеличение YYYY: 2530 - 2.5X-3.0X; 3035 - 3.0X-3.5X

#### Рабочее расстояние: \_X\_

|                           |             |
|---------------------------|-------------|
| <b>S</b> (короткое),      | 27.7-35.5см |
| <b>R</b> (стандартное),   | 35.5-45.7см |
| <b>L</b> (большое),       | 43.2-53.3см |
| <b>XL</b> (очень большое) | 50.8-61.0см |



## Световой модуль для лупы Nano 2S/2C



**Лёгкий налобный фонарь**  
Фокусированный пучок  
Размер 1 монета



**Запатентованный коннектор**  
Особо Прочный / Надёжный

#### Компактный, лёгкий и долговечный аккумулятор

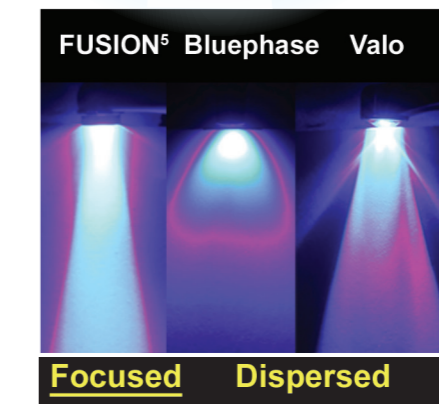
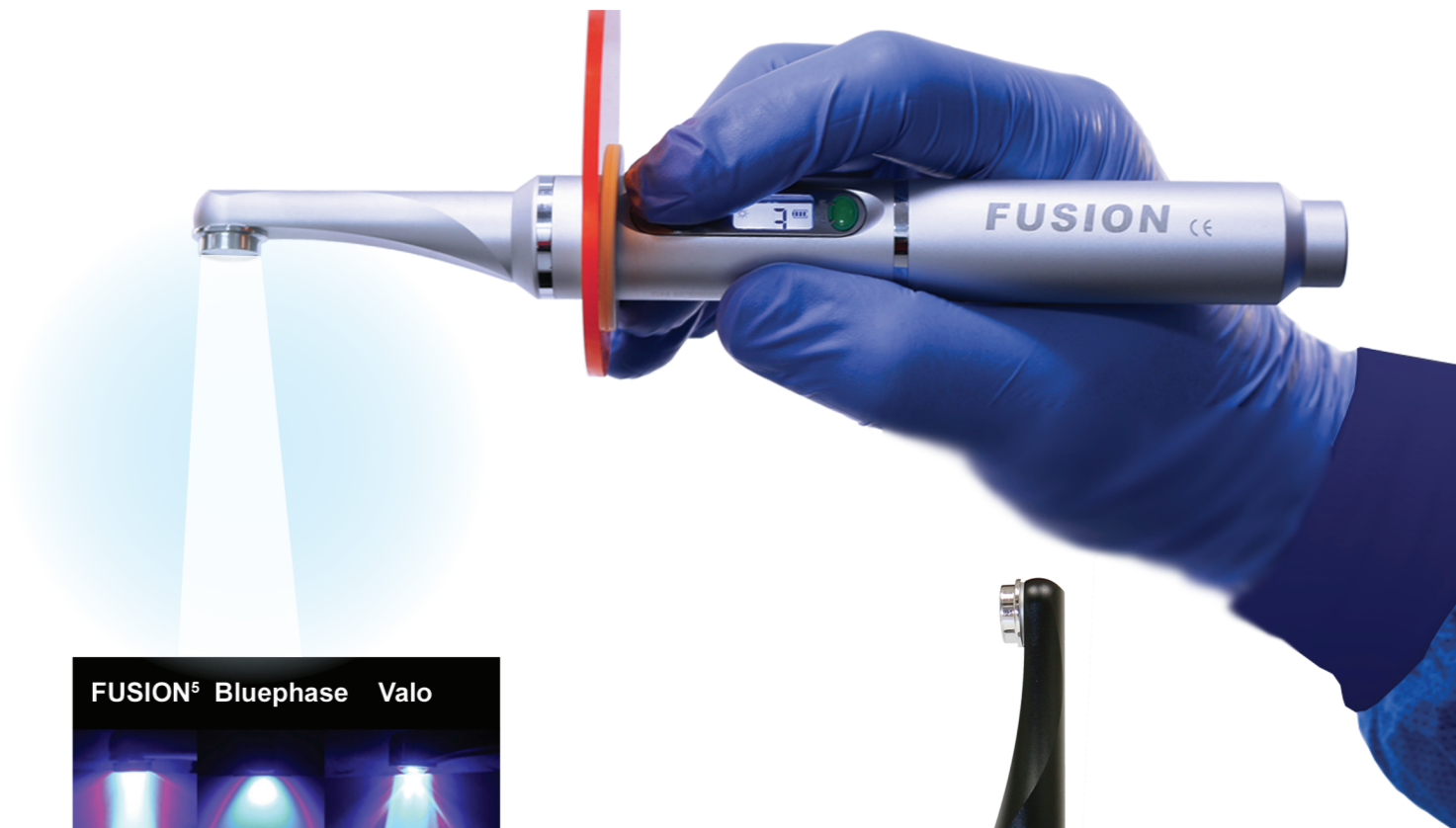
- Умная электроника с аудио сигналом разряда аккумулятора
- Большая удобная кнопка включения питания
- Автоматическая настройка интенсивности света с помощью цифрового управления



## СВЕТОПОЛИМЕРИЗАЦИОННАЯ ЛАМПА

# FUSION<sup>5</sup>

Самая мощная и надёжная  
светополимеризационная платформа!



- Полимеризация фокусированным пучком света за 3 секунды
- Гибкая универсальная платформа



# FUSION<sup>5</sup>

Беспроводная лампа FUSION завоевала несколько профессиональных наград. Лампа FUSION выдает точный, как у лазера, сфокусированный пучок света мощностью 4000 мВт/см<sup>2</sup>, позволяя проводить полимеризацию за 5 секунд. FUSION обеспечивает эффективную работу с автоматической коррекцией мощности с тремя цифровыми таймерами. Простота и удобство в использовании. Полимеризация легким нажатием одной кнопки. Креативная универсальная модульная конструкция и высокое качество исполнения улучшит качество реставрации.

## Характеристики :

- Уникальный сфокусированный световой пучок и удобный ЖК-дисплей с подсветкой:
  - 4000\*мВт/см<sup>2</sup> в режиме мощности «Плазма» для быстрой / глубокой полимеризации;
  - 2000\*мВт/см<sup>2</sup> в импульсном режиме мощности для уменьшения усадки и низкотемпературной полимеризации;
  - Удобный дисплей для контроля заряда аккумулятора и температуры.
- Широкий спектр полимеризации всех материалов:
  - 420-490 нм
- Гладкая металлическая клавиатура с большими кнопками активации и программирования.
- Модульный дизайн.
- Аккумулятор с возможностью прямого подключения к сети для подзарядки.
- Время быстрой перезарядки:
  - 90 минут
- Супер тонкий и эргономичный:
  - Высота головки всего 11,5мм
  - Вес 110,5 г
  - Длина 19,8см

(\* Абсолютное излучение с использованием оптического спектрометра с детектором косинусного корректора)

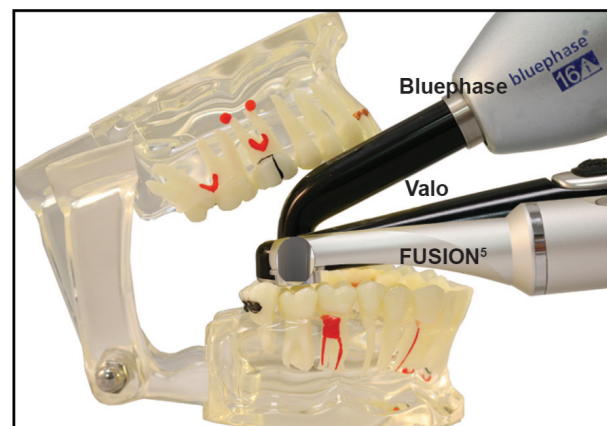


### Сделано на совесть

Прочная конструкция из анодированного алюминия предотвращает нагрев корпуса и возможные царапины и повреждения от случайных падений.

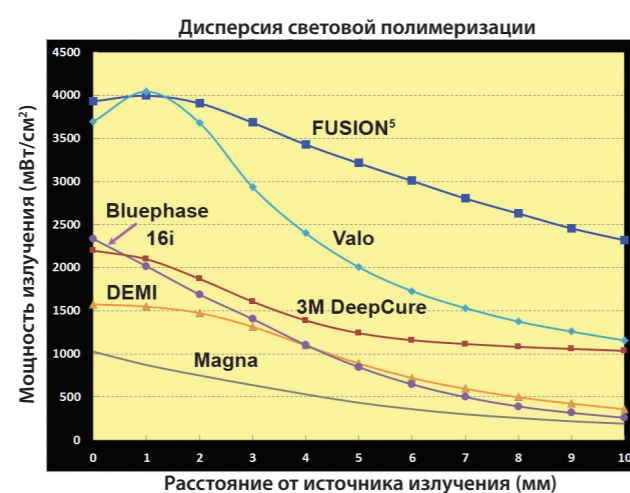
### Низкий Профиль Головки

Лёгкая полимеризация боковых зубов, маленькой головкой.



### Умный Li-Ion аккумулятор, на который можно положиться

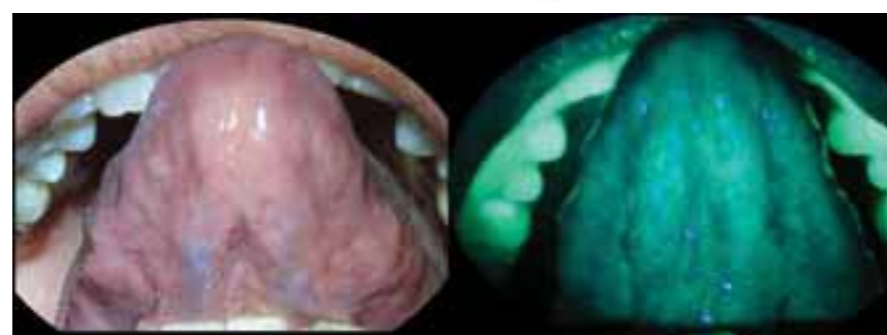
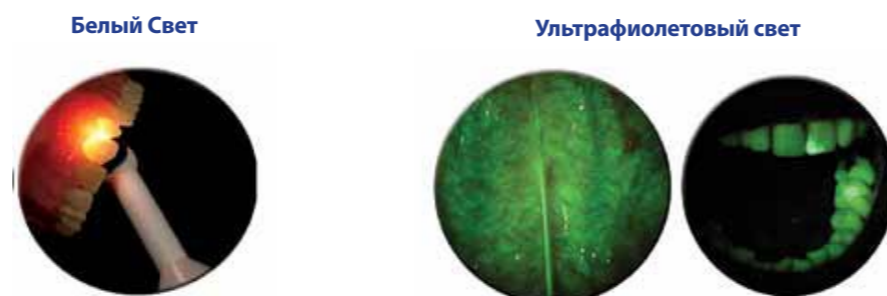
- Беспроводное питание, время работы 70 мин - 1400 полимеризаций по 3 сек.
- Постоянная мощность в течение всего времени работы аккумулятора
- Общая платформа для будущего усовершенствования



# Своевременный профилактический осмотр – залог здоровой полости рта

**DOE** – система диагностики для раннего обнаружения онкологических поражений слизистой оболочки полости рта, кариозного поражения зубов, переломов и трещин, а также обнаружения устьев каналов. Система использует две основные технологии: естественную флуоресцентную визуализацию здоровых и патологических тканей и трансиллюминацию в белом свете.

Технологии флуоресцентного света и трансиллюминации доказали свою эффективность в определении поражений мягких и твердых тканей полости рта. Здоровая ткань при просвечивании окрашивается ярко зеленым цветом, в то время как пораженная – более темным. Система диагностики ротовой полости DOE предоставляет стоматологам эквивалент рентген-диагностики для более простого и быстрого обнаружения пораженных тканей, которые могут со временем переродиться в злокачественные новообразования. Ежегодный осмотр с помощью системы DOE позволяет провести комплексный осмотр пациента быстро и безболезненно, обеспечивая здоровье ротовой полости и предотвращая возможность серьезных заболеваний.



Полимеризационная лампа с возможностью диагностики ротовой полости

## Характеристики :

- Миниатюрная, беспроводная, надежная
- Светодиодный пучок высокой мощности
- Флуоресцентный фильтр высокой контрастности:
  - для бинокулярных луп;
  - для цифровых камер.
- Светодиодные головки с различными длинами волн.
- Модульная система со множеством функций:
  - выявление повреждений мягких тканей;
  - трансиллюминация пораженных областей;
  - диагностика вторичного кариеса.
- В системе DOE используется светодиодное освещение высокой мощности и фильтр высокой контрастности для осмотра ротовой полости.
- Сменные светодиодные головки позволяют проводить осмотр ротовой полости на волнах разной длины при белом и УФ свете для раннего определения здоровых и поврежденных тканей.
- В комплект DOE входят запатентованные фильтры для луп, система также совместима с основными лупами и цифровыми камерами, поэтому DOE легко включить в обычную практику, документировать результаты обследования.

<https://stomshop.pro>



### Арт. № 7700512 Комплект FUSION-DOE Kit для диагностики полости рта

В составе: FUSION<sup>5</sup>, фиолетовая световая головка, зелёные и оранжевые защитные очки, фокусирующие колпачки, зарядное устройство, сетевой адаптер, одноразовые защитные чехлы и DVD или флеш-накопитель с учебным курсом, металлический чемоданчик.

### Арт. № 7710010 Комплект FUSION-DOE Deluxe Kit для диагностики полости рта

В составе: FUSION<sup>5</sup>, фиолетовая и белая световые головки, зелёные и оранжевые защитные очки, фокусирующие колпачки, зарядное устройство, сетевой адаптер, одноразовые защитные чехлы и DVD или флеш-накопитель с учебным курсом, металлический чемоданчик.

### Арт. № 7800080 FUSION<sup>5</sup> Полимеризационная лампа

В составе: стандартная световая головка, зарядное устройство, фокусирующие колпачки (3мм, 9мм, 13мм), сетевой адаптер, световой экран, одноразовые защитные чехлы (100шт.) и инструкция по эксплуатации.



### Дополнительные опции и принадлежности

- |          |   |
|----------|---|
| 7500152  | Стартовый комплект FUSION-DOE               |
| 8500123  | Зелёные защитные очки                       |
| 7500088  | Оранжевые защитные очки                     |
| 7700192  | Оранжевый защитный экран                    |
| 7700092  | Зелёный защитный экран                      |
| 7500060U | Фиолетовая световая головка                 |
| 7500082  | Защитные одноразовые чехлы (упак./100шт.)   |
| 7701100  | Зелёный фильтр на объектив камеры (Ø58мм)   |
| 7701110  | Оранжевый фильтр на объектив камеры (Ø58мм) |
| 8500122  | Зелёный флуоресцентный фильтр для лупы      |
| 8501122  | Оранжевый флуоресцентный фильтр для лупы    |

