

АРТИКУЛЯТОР LABO MATE 200



АРТИКУЛЯТОР LABO MATE 150



Характеристики

Удобный и функциональный 3-D артикулятор с безгипсовой системой крепления моделей на магнитах. Экономия времени при установке модели в артикулятор.

Точная настройка положения верхней челюсти в вертикальной и горизонтальной плоскостях (двух-шарнирная регулировка).

Спецификация:

Расстояние между верхней и нижней челюстью:

LABO MATE 200

75мм

LABO MATE 150

80мм

Межмышечковое расстояние:

80мм

85мм

Сагитальный кондиллярный угол:

20°

20°~40°

Вес:

520гр

380гр

Артикул:

02070

02060

АКСЕССУАРЫ

Артикул: 01071

Установочная пластина с магнитом

Артикул: 01072-L

Формирователь цоколя, размер L

Артикул: 01072-M

Формирователь цоколя, размер M

Артикул: 01072-S

Формирователь цоколя, размер S

Артикул: 01074-L/L

Стоппер для формирования цоколя фронтальной модели, размер L/L

Артикул: 01074-L/M

Стоппер для формирования цоколя фронтальной модели, размер L/M

Артикул: 01074-L/S

Стоппер для формирования цоколя фронтальной модели, размер L/S

Артикул: 01073-RL/L

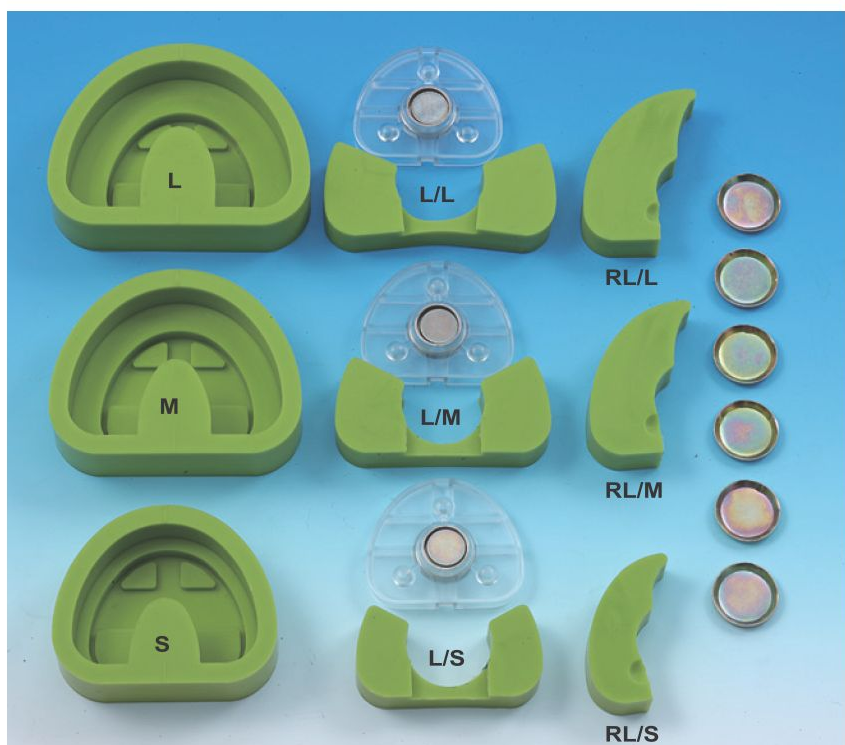
Стоппер для формирования цоколя боковой модели, размер RL/L

Артикул: 01073-RL/M

Стоппер для формирования цоколя боковой модели, размер RL/M

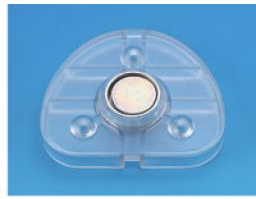
Артикул: 01073-RL/S

Стоппер для формирования цоколя боковой модели, размер RL/S





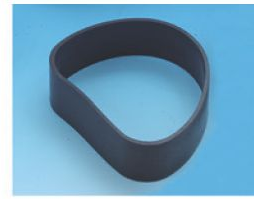
Инструмент для
удаления магнита
Артикул: 02077



Пластина установочная
пластиковая
Артикул: 02071



Шайба установочная
металлическая, 0,6мм
Артикул: 02085

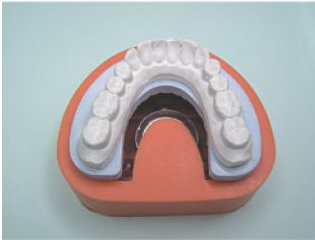


Кольцо установочное
резиновое
Артикул: 02075



Рукоятка пластиковая
Артикул: 02079

Установка модели в артикуляторе



Залейте гипс в силиконовый
формирователь



Нанесите сепарационный
материал



Когда гипс полностью
застынет



используя установочный винт,
снимите установочную
пластину



Распилите модель



Установите модель нижней
челюсти на установочную
пластину



В случае необходимости, Вы
можете изменить позицию
нижней пластины, ослабляя
ручку



Поместите прикусной блок на
нижнюю модель, затем
установите верхнюю модель



Отделите магнит верхней
пластины, используя
специальное приспособление



Установите верхнюю пластину
параллельно нижней



Прижмите верхнюю пластину к
нижней, убедитесь, что между
ними нет зазора



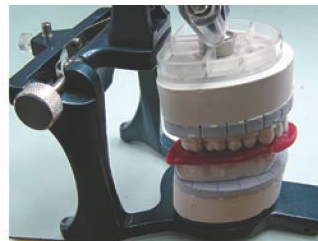
Держите заднюю часть
верхней рамки левой рукой и
сильно зафиксируйте заднюю
ручку



Сильно зафиксируйте
переднюю ручку



Установите магнит в верхнюю
установочную пластину



Пример установленных
моделей